

**INFORME MENSUAL DEL MERCADO LABORAL DE  
LOS MUNICIPIOS DE:**

**LOS ALCÁZARES, CARTAGENA, FUENTE ÁLAMO,  
MAZARRÓN, SAN JAVIER, SAN PEDRO DEL PINATAR,  
TORRE PACHECO Y LA UNIÓN**



**NOVIEMBRE 2015**

**GABINETE DE ESTUDIOS ECONÓMICOS**

**COEC – UPCT**

## RESUMEN

### Paro registrado (actualizado a noviembre de 2015) y tasa aproximada de paro registrado (TAPR actualizada a octubre de 2015)

✚ El total de parados en la **comarca** en noviembre de 2015 disminuyó en 269 personas respecto al mes anterior, y en 2.535 respecto a noviembre de 2014. Esto ha supuesto en términos porcentuales una caída mensual del 0,7% y una disminución interanual del 6,6%. La **Región** registra 1.191 parados menos que el mes anterior (descenso del 0,9%), y 12.318 menos que en noviembre del año pasado, lo que supone un descenso interanual del 8,6%. En términos **mensuales y relativos**, el paro cae en todos los municipios, excepto en Fuente Álamo, Mazarrón y San Pedro del Pinatar. El mayor descenso del paro registrado se da en Torre Pacheco (4,4%), mientras que el mayor aumento es en Mazarrón (1%). **Respecto a noviembre de 2014**, el paro disminuye en todos los municipios. Los municipios que más ven disminuir el paro en términos interanuales son San Javier (10,1%) y Fuente Álamo (9,1%), y el que menos Los Alcázares (3,6%).

✚ La **tasa aproximada de paro registrado (TAPR)** de la zona en octubre de 2015 ha sido del 24,5%, la misma que en septiembre, mientras que era del 26,1% en octubre de 2014 (siendo la bajada interanual de 1,6 puntos porcentuales). Por **municipios**, La Unión obtiene el peor dato de tasa aproximada de paro registrado (47,9%), mientras que Fuente Álamo es el de mejor comportamiento (13,3%). La **TAPR de la Región** se ha situado en octubre en el 20,4%, siendo ligeramente inferior a la del mes anterior (20,6%) y 2,3 puntos porcentuales menor que la de hace un año.

✚ Por **sectores**, encontramos descensos mensuales del paro en **noviembre** en todos ellos excepto en el colectivo sin empleo anterior, destacando la caída en agricultura (4,1%) y construcción (3,6%). Atendiendo a los datos de los **últimos doce meses**, los mayores descensos del paro tuvieron lugar en la industria (16,8%) y la construcción (22,5%).

✚ En **Cartagena** hay 113 parados menos que en el **mes anterior** (un descenso de un 0,5%) y 1.340 desempleados menos que en **noviembre de 2014** (un 6,1% menos). A nivel **sectorial**, en términos mensuales y relativos, el paro cae en agricultura, industria y construcción, aumentando en servicios y en sin empleo anterior. En términos interanuales, el paro desciende en todos los sectores, especialmente en la industria y la construcción (18,4% y 21,7% respectivamente). Por último, la **TAPR** de Cartagena en octubre de 2015 se sitúa en el 26,0%, siendo igual a la del mes anterior, y 1,4% puntos porcentuales inferior a la de octubre de 2014.

## Contratación (actualizado a noviembre de 2015)

✚ El número de **contratos** en la comarca cayó en 1.787 en noviembre respecto a octubre de 2015, lo que representa un descenso mensual de un 6,1%. Respecto al año anterior (noviembre de 2014), se hicieron 3.408 contratos más, representando un aumento del 14,2%. Por **municipios y en términos interanuales**, hay una gran disparidad, con caídas de la contratación sobre todo en los municipios donde la actividad agrícola ha sido menor (Los Alcázares, Fuente Álamo o San Javier). Cartagena presenta el mayor aumento relativo de la contratación (28,4%), mientras que el mayor descenso relativo lo registra Fuente Álamo (27,5%). Por **sectores y en términos mensuales aumenta** la contratación en todos los sectores excepto en los servicios, con una fuerte caída del 20,1%. El mayor aumento de la contratación en términos relativos tienen lugar en la industria (7,8%). En términos **interanuales** se producen aumentos relativos en todos los sectores, especialmente en industria y construcción.

✚ En **Cartagena**, el **número de contratos** disminuyó en 541 respecto a octubre de 2015 (una caída del 4,0%), debido sobre todo al descenso de la contratación en el sector servicios. Respecto a noviembre de 2014 los contratos aumentaron en 2.902 (un 28,4%), con aumentos importantes en todos los sectores de actividad.

## Valoración

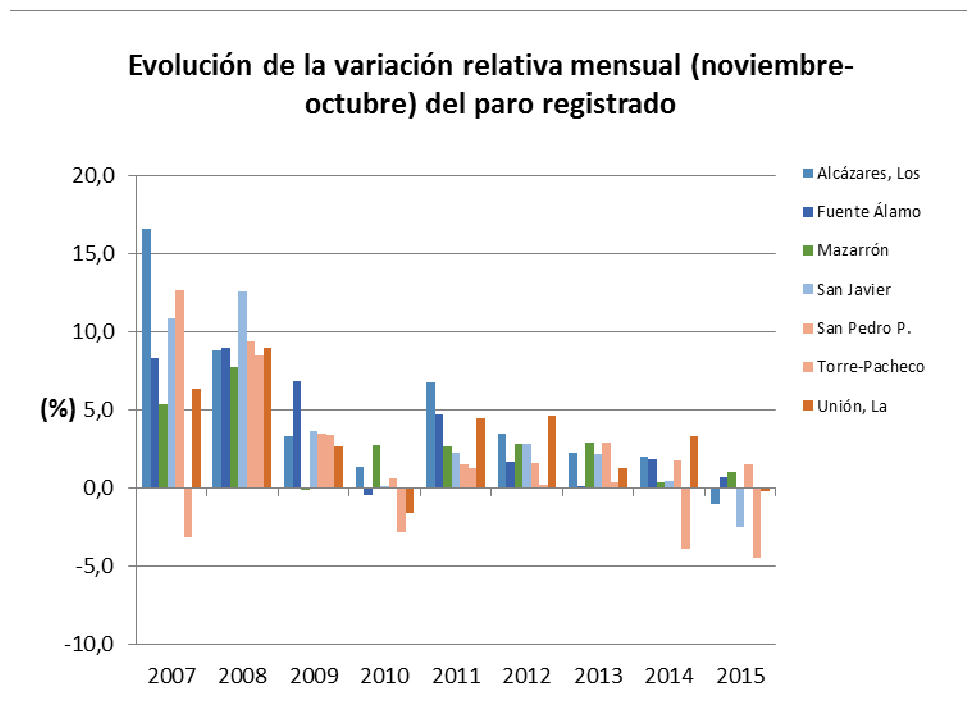
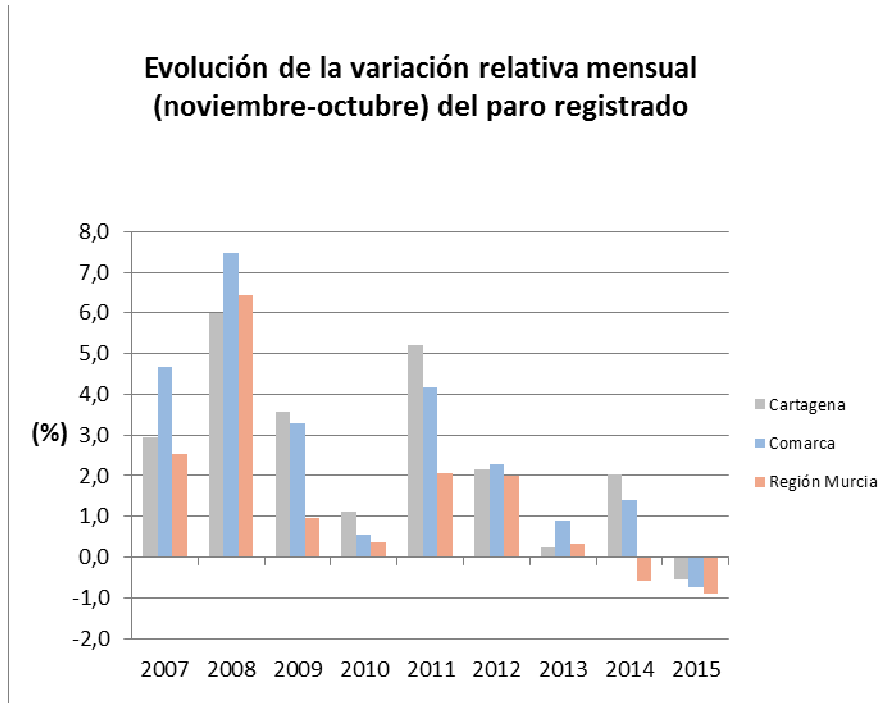
- En el lado positivo tenemos los descensos mensuales e interanuales del paro registrado en noviembre en la comarca, lo que ya se consiguió en 2014, si bien es cierto que el descenso interanual del paro en 2014 fue ligeramente superior al de este año. Es destacable que, por primera vez en la serie analizada, se produce una caída del paro en el mes de noviembre respecto a octubre.

VARIACIÓN ABSOLUTA MENSUAL Paro Registrado (octubre-noviembre 2015)												
Municipios	Total	Sexo y Edad						Sectores				
		Hombres			Mujeres			Agricultura	Industria	Construcción	Servicios	Sin empleo anterior
		<25	25 - 44	>=45	<25	25 - 44	>=45					
Alcázares, Los	-14	-5	-5	-4	-6	6	0	-11	10	-6	-9	2
Cartagena	-113	14	-130	-5	-12	-32	52	-43	-32	-91	9	44
Fuente Álamo	7	-9	-8	3	-3	18	6	10	-5	-8	4	6
Mazarrón	24	6	-4	8	-7	12	9	19	4	-7	7	1
San Javier	-70	-10	-30	-19	-1	-16	6	-40	-3	-11	-14	-2
San Pedro P.	36	-5	11	17	13	-9	9	5	-1	1	18	13
Torre-Pacheco	-128	-2	-82	-11	-9	-28	4	-63	-1	-12	-50	-2
Unión, La	-4	1	-19	-8	3	16	3	2	-9	-19	25	-3
<b>Comarca</b>	<b>-262</b>	<b>-10</b>	<b>-267</b>	<b>-19</b>	<b>-22</b>	<b>-33</b>	<b>89</b>	<b>-121</b>	<b>-37</b>	<b>-153</b>	<b>-10</b>	<b>59</b>
<b>Región Murcia</b>	<b>-1.191</b>	<b>37</b>	<b>-767</b>	<b>-337</b>	<b>26</b>	<b>-226</b>	<b>76</b>	<b>-117</b>	<b>-170</b>	<b>-407</b>	<b>-597</b>	<b>100</b>

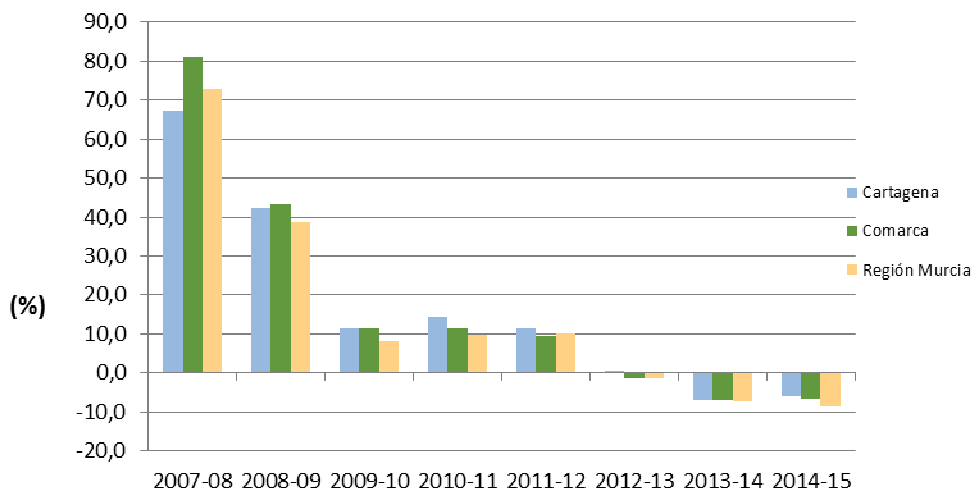
VARIACIÓN RELATIVA MENSUAL Paro Registrado (octubre-noviembre 2015)												
Municipios	Total	Sexo y Edad						Sectores				
		Hombres			Mujeres			Agricultura	Industria	Construcción	Servicios	Sin empleo anterior
		<25	25 - 44	>=45	<25	25 - 44	>=45					
Alcázares, Los	-1,0	-7,7	-1,8	-1,6	-8,5	1,5	0,0	-10,1	12,7	-6,1	-0,9	1,5
Cartagena	-0,5	1,4	-3,1	-0,1	-1,2	-0,6	1,1	-4,6	-2,3	-3,3	0,1	1,9
Fuente Álamo	0,7	-20,9	-3,8	1,5	-5,5	6,2	2,9	5,8	-4,3	-7,0	0,8	5,7
Mazarrón	1,0	4,8	-0,8	1,9	-4,8	1,9	1,9	5,1	4,4	-2,9	0,5	1,5
San Javier	-2,5	-7,1	-5,4	-3,8	-0,7	-1,9	1,0	-10,0	-2,1	-5,2	-0,8	-0,8
San Pedro P.	1,5	-3,5	2,3	4,0	9,4	-1,3	1,7	1,8	-0,8	0,4	1,2	5,2
Torre-Pacheco	-4,4	-1,2	-12,9	-2,1	-5,2	-3,4	0,7	-11,0	-0,7	-4,2	-3,1	-0,8
Unión, La	-0,1	0,7	-3,4	-1,7	2,0	2,1	0,5	2,3	-4,4	-4,9	1,4	-1,2
<b>Comarca</b>	<b>-0,7</b>	<b>-0,6</b>	<b>-3,6</b>	<b>-0,3</b>	<b>-1,2</b>	<b>-0,3</b>	<b>1,1</b>	<b>-4,1</b>	<b>-1,6</b>	<b>-3,6</b>	<b>0,0</b>	<b>1,6</b>
<b>Región Murcia</b>	<b>-0,9</b>	<b>0,6</b>	<b>-3,0</b>	<b>-1,3</b>	<b>0,4</b>	<b>-0,6</b>	<b>0,2</b>	<b>-1,0</b>	<b>-1,2</b>	<b>-2,9</b>	<b>-0,7</b>	<b>0,8</b>

VARIACIÓN ABSOLUTA INTERANUAL Paro Registrado (Noviembre 2014 - 2015)												
Municipios	Total	Sexo y Edad						Sectores				
		Hombres			Mujeres			Agricultura	Industria	Construcción	Servicios	Sin empleo anterior
		<25	25 - 44	>=45	<25	25 - 44	>=45					
Alcázares, Los	-52	-2	-66	7	-18	-4	31	-14	-2	-21	-41	26
Cartagena	-1.340	-127	-783	-204	-107	-261	142	-41	-301	-733	-210	-55
Fuente Álamo	-101	-16	-45	-18	-19	-17	14	-3	-20	-44	-19	-15
Mazarrón	-164	-18	-56	-7	-24	-76	17	-41	-5	-43	-72	-3
San Javier	-322	-33	-160	-22	-55	-47	-5	-41	-29	-50	-186	-16
San Pedro P.	-120	-27	-46	-20	5	-47	15	29	-7	-71	-94	23
Torre-Pacheco	-195	5	-108	-33	-31	-39	11	-33	-31	-89	-56	14
Unión, La	-241	-16	-126	-33	2	-47	-21	-7	-57	-88	-55	-34
<b>Comarca</b>	<b>-2.535</b>	<b>-234</b>	<b>-1.390</b>	<b>-330</b>	<b>-247</b>	<b>-538</b>	<b>204</b>	<b>-151</b>	<b>-452</b>	<b>-1.139</b>	<b>-733</b>	<b>-60</b>
<b>Región Murcia</b>	<b>-12.318</b>	<b>-801</b>	<b>-5.530</b>	<b>-2.256</b>	<b>-915</b>	<b>-3.042</b>	<b>226</b>	<b>-817</b>	<b>-2.004</b>	<b>-3.445</b>	<b>-5.374</b>	<b>-678</b>

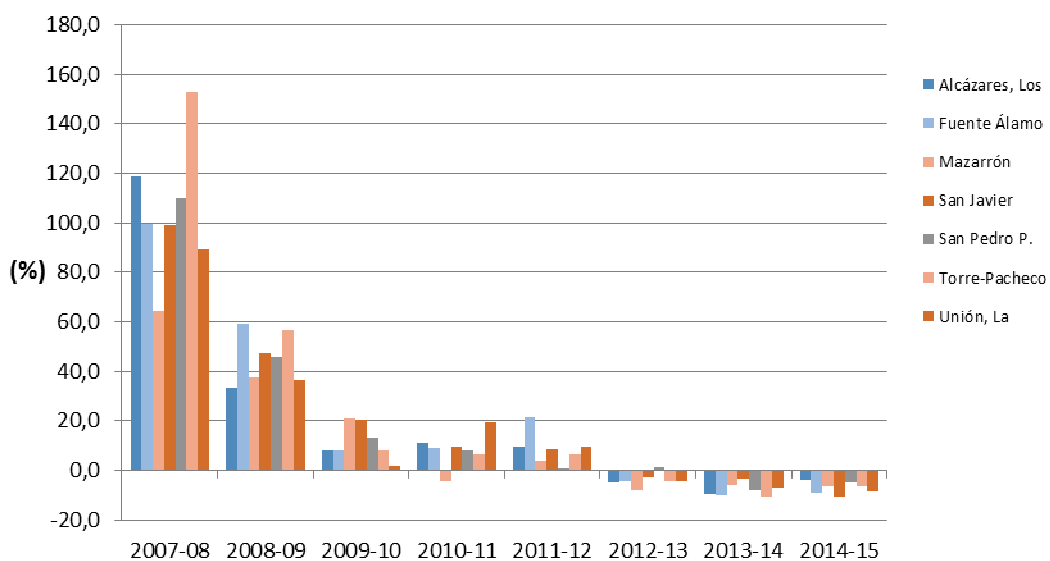
VARIACIÓN RELATIVA INTERANUAL Paro Registrado (Noviembre 2014 - 2015)												
Municipios	Total	Sexo y Edad						Sectores				
		Hombres			Mujeres			Agricultura	Industria	Construcción	Servicios	Sin empleo anterior
		<25	25 - 44	>=45	<25	25 - 44	>=45					
Alcázares, Los	-3,6	-3,2	-19,6	2,9	-21,7	-0,9	10,8	-12,5	-2,2	-18,4	-4,1	23,4
Cartagena	-6,1	-11,3	-16,2	-4,8	-10,0	-4,3	3,0	-4,4	-18,4	-21,7	-1,5	-2,2
Fuente Álamo	-9,1	-32,0	-18,2	-8,3	-26,8	-5,2	7,0	-1,6	-15,3	-29,3	-3,7	-11,9
Mazarrón	-6,6	-12,1	-10,3	-1,6	-14,8	-10,5	3,7	-9,5	-5,0	-15,4	-4,5	-4,3
San Javier	-10,5	-20,1	-23,3	-4,3	-28,8	-5,3	-0,8	-10,3	-17,5	-19,8	-9,5	-5,8
San Pedro P.	-4,7	-16,5	-8,7	-4,4	3,4	-6,4	2,9	11,7	-5,1	-23,9	-5,7	9,7
Torre-Pacheco	-6,6	3,2	-16,4	-6,0	-15,8	-4,7	1,9	-6,1	-18,0	-24,5	-3,4	5,8
Unión, La	-8,3	-9,8	-18,7	-6,7	1,3	-5,6	-3,6	-7,4	-22,6	-19,4	-3,0	-11,9
<b>Comarca</b>	<b>-6,6</b>	<b>-11,5</b>	<b>-16,3</b>	<b>-4,6</b>	<b>-11,9</b>	<b>-5,0</b>	<b>2,6</b>	<b>-5,1</b>	<b>-16,8</b>	<b>-21,5</b>	<b>-3,1</b>	<b>-1,6</b>
<b>Región Murcia</b>	<b>-8,6</b>	<b>-10,6</b>	<b>-18,3</b>	<b>-8,3</b>	<b>-11,8</b>	<b>-7,7</b>	<b>0,7</b>	<b>-6,9</b>	<b>-12,1</b>	<b>-20,4</b>	<b>-6,4</b>	<b>-5,3</b>



### Evolución de la variación relativa interanual (noviembre) del paro registrado



### Evolución de la variación relativa interanual (noviembre) del paro registrado



TASA APROXIMADA DE PARO REGISTRADO																						
Municipios	2014												2015									
	I	II	III	IV	V	VI	VII	VIII	IX	X	XI	XII	I	II	III	IV	V	VI	VII	VIII	IX	X
Alcázares, Los	30,0	30,0	28,0	25,5	24,4	21,6	20,2	20,6	26,2	27,0	27,2	27,2	27,7	27,8	25,9	24,2	22,5	21,5	19,1	20,49	24,60	25,5
Cartagena	29,5	29,3	28,8	28,0	27,3	26,4	26,0	26,1	27,4	27,4	27,7	27,9	28,2	28,2	27,5	27,0	26,5	25,1	24,3	24,84	25,98	26,0
Fuente Álamo	16,0	16,4	16,1	16,0	16,2	15,1	15,2	15,5	15,9	15,0	15,1	15,0	15,1	14,9	14,6	14,1	14,6	13,4	13,7	14,37	14,35	13,3
Mazarrón	24,5	23,9	23,2	21,8	21,6	19,6	18,1	18,9	21,3	21,9	21,8	22,2	22,9	22,4	21,0	19,8	19,1	18,3	16,6	17,45	19,64	19,8
San Javier	24,6	24,6	23,6	21,2	21,0	19,3	18,3	19,1	22,4	23,9	23,6	23,6	24,0	23,9	22,3	20,7	20,1	18,4	17,0	18,01	20,85	21,7
San Pedro P.	32,6	32,1	30,8	28,3	27,4	25,7	24,5	25,1	28,3	29,5	29,5	29,8	30,6	30,0	28,7	26,8	26,0	24,3	22,5	24,43	27,29	27,8
Torre-Pacheco	20,4	20,3	19,7	18,5	18,4	17,8	18,7	19,3	20,4	19,3	18,1	18,1	19,2	18,4	17,9	17,4	17,4	16,8	16,9	18,14	18,81	17,8
Unión, La	54,6	53,6	53,1	51,4	49,6	48,1	48,1	47,8	50,2	49,0	50,6	51,0	51,6	51,1	49,7	48,4	47,4	45,4	45,2	45,59	47,82	47,9
<b>Comarca</b>	<b>28,2</b>	<b>28,0</b>	<b>27,3</b>	<b>26,1</b>	<b>25,5</b>	<b>24,3</b>	<b>23,8</b>	<b>24,1</b>	<b>26,0</b>	<b>26,1</b>	<b>26,2</b>	<b>26,4</b>	<b>26,8</b>	<b>26,6</b>	<b>25,7</b>	<b>24,9</b>	<b>24,3</b>	<b>23,0</b>	<b>22,0</b>	<b>22,91</b>	<b>24,51</b>	<b>24,5</b>
<b>Región Murcia</b>	<b>24,6</b>	<b>24,3</b>	<b>23,5</b>	<b>22,4</b>	<b>21,6</b>	<b>21,7</b>	<b>22,1</b>	<b>22,7</b>	<b>22,7</b>	<b>22,7</b>	<b>22,4</b>	<b>22,4</b>	<b>22,7</b>	<b>22,5</b>	<b>21,7</b>	<b>20,9</b>	<b>19,9</b>	<b>19,8</b>	<b>19,8</b>	<b>20,79</b>	<b>20,64</b>	<b>20,4</b>

VARIACIÓN ABSOLUTA MENSUAL CONTRATOS POR SECTOR (Octubre 2015 - Noviembre 2015)					
Municipio	Total	Agricultura	Industria	Construcción	Servicios
Alcázares, Los	10	43	-2	-8	-23
Cartagena	-541	475	78	1	-1.095
Fuente Álamo	-110	-60	-4	-16	-30
Mazarrón	-138	-38	-8	7	-99
San Javier	-975	-742	0	0	-233
San Pedro P.	-261	-6	0	-22	-233
Torre-Pacheco	252	347	-14	58	-139
Unión, La	-24	-5	1	6	-26
<b>Comarca</b>	<b>-1.787</b>	<b>14</b>	<b>51</b>	<b>26</b>	<b>-1.878</b>
<b>Región Murcia</b>	<b>-10.189</b>	<b>-2.195</b>	<b>-985</b>	<b>-130</b>	<b>-6.879</b>



VARIACIÓN RELATIVA MENSUAL CONTRATOS POR SECTOR (Octubre 2015 - Noviembre 2015)					
Municipio	Total	Agricultura	Industria	Construcción	Servicios
Alcázares, Los	1,1	8,9	-11,8	-26,7	-6,5
Cartagena	-4,0	6,6	19,4	0,2	-19,9
Fuente Álamo	-11,1	-7,9	-8,0	-53,3	-19,1
Mazarrón	-9,6	-5,0	-36,4	13,7	-16,3
San Javier	-34,8	-39,2	0,0	0,0	-27,6
San Pedro P.	-31,6	-12,2	0,0	-28,9	-34,7
Torre-Pacheco	3,1	4,7	-31,8	56,3	-21,2
Unión, La	-6,8	-62,5	1,3	23,1	-10,8
<b>Comarca</b>	<b>-6,1</b>	<b>0,1</b>	<b>7,8</b>	<b>2,9</b>	<b>-20,8</b>
<b>Región Murcia</b>	<b>-12,3</b>	<b>-5,9</b>	<b>-16,1</b>	<b>-4,0</b>	<b>-18,9</b>

VARIACIÓN ABSOLUTA INTERANUAL CONTRATOS POR SECTOR (Noviembre 2014 - 2015)					
Municipio	Total	Agricultura	Industria	Construcción	Servicios
Alcázares, Los	-272	-378	4	3	99
Cartagena	2.902	1.836	96	109	861
Fuente Álamo	-335	-350	21	-7	1
Mazarrón	284	168	-4	14	106
San Javier	-255	-361	-2	-17	125
San Pedro P.	43	-42	11	22	52
Torre-Pacheco	986	896	3	90	-3
Unión, La	55	-4	21	-16	54
<b>Comarca</b>	<b>3.408</b>	<b>1.765</b>	<b>150</b>	<b>198</b>	<b>1.295</b>
<b>Región Murcia</b>	<b>10.450</b>	<b>4.506</b>	<b>1.204</b>	<b>405</b>	<b>4.335</b>

VARIACIÓN RELATIVA INTERANUAL CONTRATOS POR SECTOR (Noviembre 2014 - 2015)					
Municipio	Total	Agricultura	Industria	Construcción	Servicios
Alcazares, Los	-23,4	-41,9	36,4	15,8	42,7
Cartagena	28,4	31,2	24,9	26,6	24,2
Fuente Alamo	-27,5	-33,5	84,0	-33,3	0,8
Mazarron	27,8	30,2	-22,2	31,8	26,2
San Javier	-12,2	-23,9	-10,5	-25,4	25,7
San Pedro P.	8,3	-49,4	64,7	68,8	13,4
Torre-Pacheco	13,2	13,1	11,1	126,8	-0,6
Union, La	20,1	-57,1	36,8	-33,3	33,5
<b>Comarca</b>	<b>14,2</b>	<b>10,5</b>	<b>26,8</b>	<b>27,8</b>	<b>22,1</b>
<b>Región Murcia</b>	<b>16,8</b>	<b>14,8</b>	<b>30,5</b>	<b>14,9</b>	<b>17,2</b>

