

**INFORME MENSUAL DEL MERCADO LABORAL DE
LOS MUNICIPIOS DE:**

**LOS ALCÁZARES, CARTAGENA, FUENTE ÁLAMO,
MAZARRÓN, SAN JAVIER, SAN PEDRO DEL PINATAR,
TORRE PACHECO Y LA UNIÓN**



**Universidad
Politécnica
de Cartagena**

AGOSTO 2015

GABINETE DE ESTUDIOS ECONÓMICOS

COEC – UPCT

RESUMEN

Paro registrado (actualizado a agosto de 2015) y tasa aproximada de paro registrado (TAPR actualizada a julio de 2015)

✚ El total de parados en la **comarca** en agosto de 2015 aumentó en 479 personas respecto al mes anterior, pero disminuyó en 2.017 respecto a agosto de 2014. Esto ha supuesto en términos porcentuales una subida mensual del 1,4% y una disminución interanual del 5,6%. La **Región** registra 3.589 parados más que el mes anterior (aumento del 2,8%), y 11.278 menos que en agosto del año pasado, lo que supone un descenso interanual del 8,0%. En términos mensuales y relativos el paro registrado aumenta en todos los municipios (especialmente en San Pedro del Pinatar, un 6,7%) menos en la Unión, donde baja un 0,4%. Respecto a agosto de 2014, el paro disminuye en todos los municipios. Los municipios que más ven disminuir el paro en términos interanuales son La Unión (8,1%), seguido de Mazarrón (7,5%), y el que menos Los Alcázares (2,7%).

✚ La **tasa aproximada de paro registrado (TAPR)** de la zona en julio de 2015 ha sido del 22,0%, frente al 23,0% de junio (1 punto porcentual menos en el mes actual), mientras que era del 23,8% en julio de 2014 (siendo la bajada interanual de 1,8 puntos porcentuales). Por **municipios**, La Unión obtiene el peor dato con diferencia (45,2%), mientras que Fuente Álamo es el de mejor comportamiento (13,7%). La **TAPR de la Región** se ha situado en julio en el 19,8%, siendo igual a la del mes anterior y 2,3 puntos porcentuales menor que la de hace un año.

✚ Por **sectores**, encontramos descensos mensuales del paro en **julio** sólo en industria y en sin empleo anterior en todos ellos, aumentando en el resto y siendo el mayor en términos relativos en la agricultura (4,7%). Atendiendo a los datos de los **últimos doce meses**, los mayores descensos del paro tuvieron lugar en la industria (16,9%) y la construcción (18,2%). En el lado opuesto, en el colectivo de personas sin empleo anterior han aumentado los parados en un 0,4%.

✚ En **Cartagena** hay 102 parados más que en el **mes anterior** (un aumento de un 0,5%) y 1.115 desempleados menos que en **agosto de 2014** (un 5,4% menos). A nivel **sectorial**, en términos mensuales y relativos el sector servicios es el único donde aumenta el paro (un 1,5%). En términos interanuales, la industria y la construcción vuelven a ser los sectores donde más disminuye el paro en términos relativos (18,8% y 18,3% respectivamente), mientras que sólo aumenta en la agricultura (un 4,0%). Por

último, la **TAPR** de Cartagena en julio de 2015 se sitúa en el 24,3%, siendo 0,8 puntos porcentuales inferior a la de junio y 1,7% puntos porcentuales inferior a la de julio de 2014.

Contratación (actualizado a agosto de 2015)

✚ El número de **contratos** en la comarca analizada cayó en 15.557 en agosto respecto a julio de 2015, lo que representa una caída mensual de un 49,0%. Respecto al año anterior (agosto de 2014), se hicieron 2.680 contratos más, representando un aumento del 19,9%. Por **municipios y en términos interanuales**, hay una gran disparidad. San Javier presenta el mayor aumento relativo de la contratación (46,2%), mientras que el mayor descenso relativo lo registra Fuente Álamo (44,2%). Por **sectores y en términos mensuales** cae la contratación en todos los sectores. Los mayores descensos de la contratación en términos relativos tienen lugar en la agricultura (52,3%) y los servicios (48,8%). En términos **interanuales** se producen aumentos relativos de la contratación en todos los sectores, especialmente en agricultura (33,4%).

✚ En **Cartagena**, el **número de contratos** disminuyó en 8.765 respecto a julio de 2015 (una variación del 50,6%), debido sobre todos a las caídas de la contratación en la agricultura y los servicios. Respecto a agosto de 2014 los contratos aumentaron en 2.141 (un 33,4%), correspondiendo la mayor parte a la agricultura.

Valoración

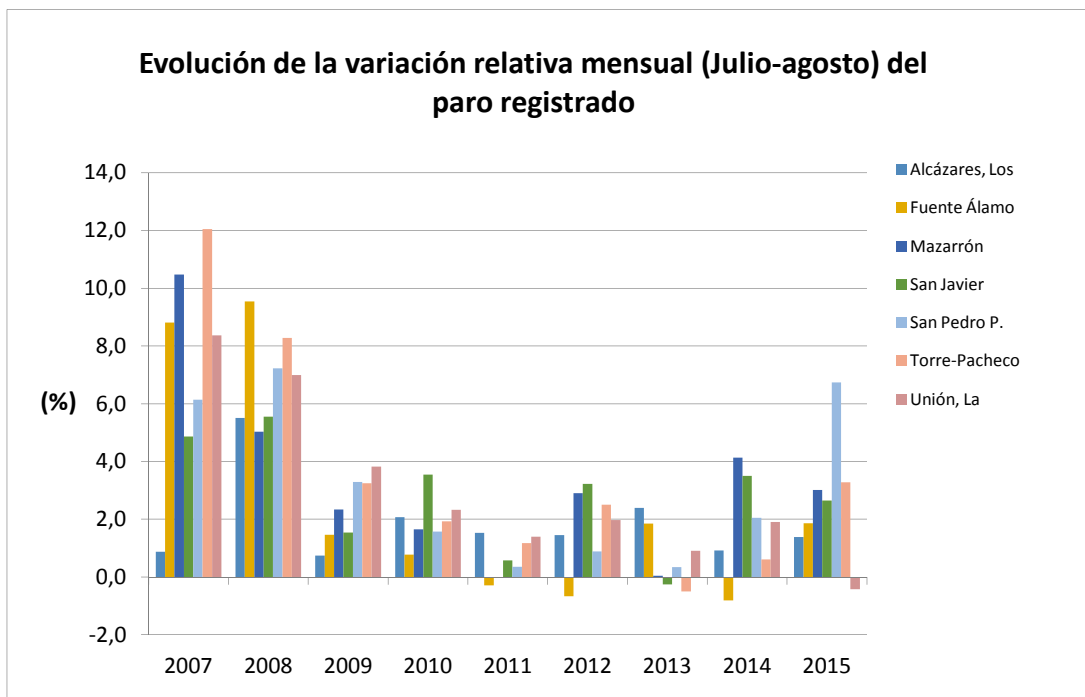
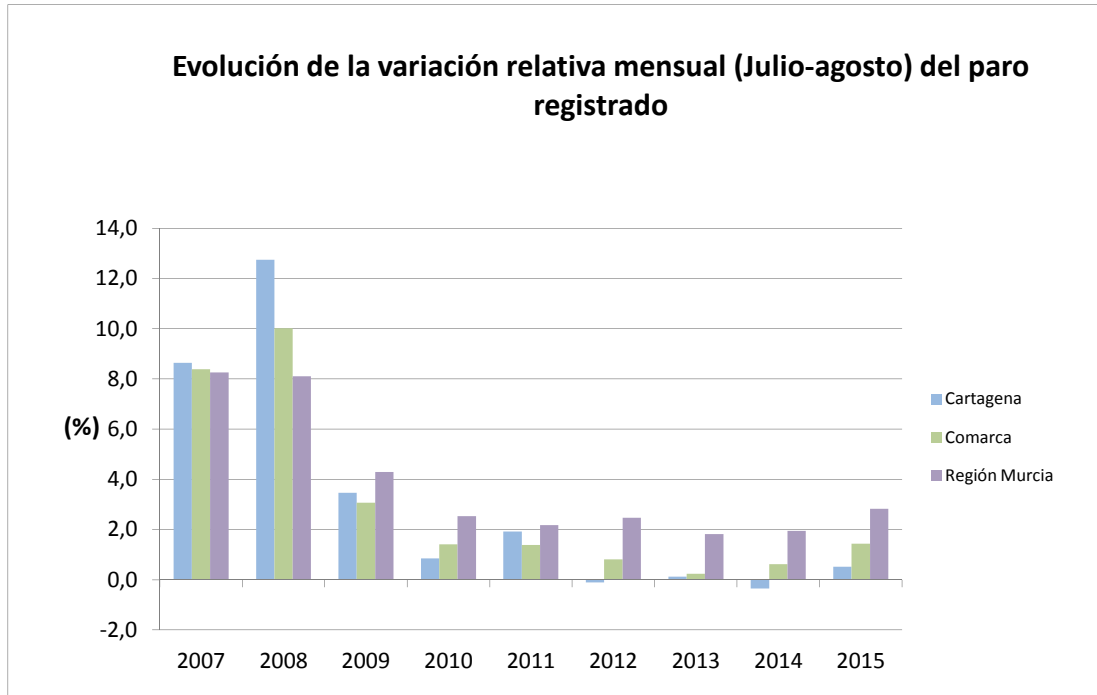
- En el lado positivo tenemos los descensos interanuales del paro registrado en agosto, lo que ya se consiguió en 2014, si bien es cierto que el descenso interanual de 2014 es ligeramente superior.
- La contratación en términos interanuales crece.
- Entre los aspectos negativos destaca el incremento respecto al mes anterior del desempleo, tal y como suele suceder en agosto, aunque en ese sentido agosto de 2015 ha sido peor que en los años 2012, 2013 y 2014.

VARIACIÓN ABSOLUTA MENSUAL Paro Registrado (Julio-agosto 2015)												
Municipios	Total	Sexo y Edad						Sectores				
		Hombres			Mujeres			Agricultura	Industria	Construcción	Servicios	Sin empleo anterior
		<25	25 - 44	>=45	<25	25 - 44	>=45					
Alcázares, Los	16	-6	16	10	-2	3	-5	20	-4	-1	12	-11
Cartagena	102	9	5	-5	3	57	33	-4	-14	-45	184	-19
Fuente Álamo	19	0	8	9	5	-1	-2	3	5	8	6	-3
Mazarrón	62	4	19	29	5	10	-5	15	1	29	28	-11
San Javier	64	-6	49	16	-1	7	-1	47	1	1	34	-19
San Pedro P.	136	8	61	10	11	44	2	34	6	16	84	-4
Torre-Pacheco	90	1	36	33	-10	21	9	25	-7	9	78	-15
Unión, La	-10	10	-16	-3	-1	-5	5	-8	-7	1	15	-11
Comarca	479	20	178	99	10	136	36	132	-19	18	441	-93
Región Murcia	3.589	217	1.323	849	38	953	209	925	510	314	2.170	-330

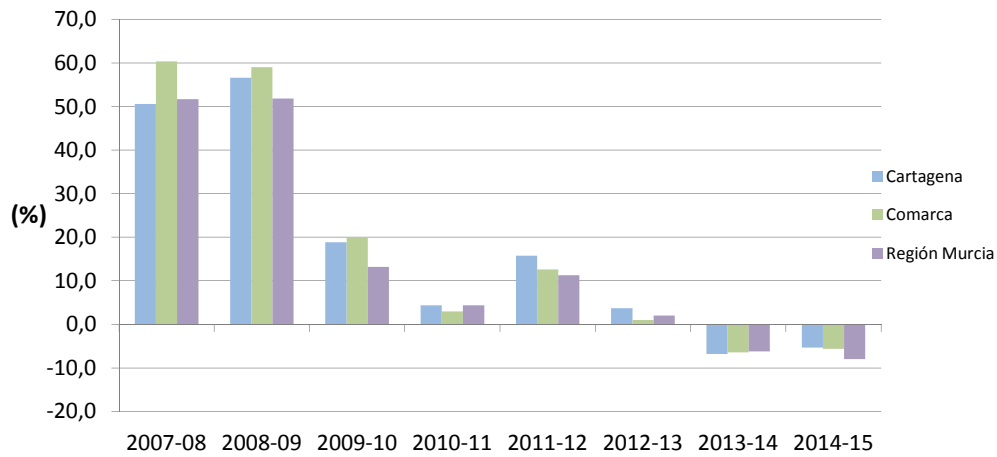
VARIACIÓN RELATIVA MENSUAL Paro Registrado (Julio-agosto 2015)												
Municipios	Total	Sexo y Edad						Sectores				
		Hombres			Mujeres			Agricultura	Industria	Construcción	Servicios	Sin empleo anterior
		<25	25 - 44	>=45	<25	25 - 44	>=45					
Alcázares, Los	1,4	-14,0	6,9	4,3	-4,0	1,0	-1,7	21,7	-5,9	-1,0	1,6	-9,2
Cartagena	0,5	1,1	0,1	-0,1	0,4	1,1	0,7	-0,4	-1,0	-1,6	1,5	-0,8
Fuente Álamo	1,9	0,0	3,7	4,5	9,3	-0,3	-1,0	1,6	4,5	6,5	1,2	-2,7
Mazarrón	3,0	4,2	4,3	7,0	4,7	1,7	-1,2	3,7	1,3	11,5	2,3	-13,4
San Javier	2,7	-5,6	11,1	3,4	-0,9	1,0	-0,2	13,9	0,8	0,5	2,3	-7,1
San Pedro P.	6,7	8,6	15,7	2,5	11,8	7,6	0,4	14,1	6,2	7,0	6,8	-1,8
Torre-Pacheco	3,3	0,8	5,8	6,3	-6,3	2,7	1,6	5,0	-4,9	3,1	5,0	-6,0
Unión, La	-0,4	9,6	-3,0	-0,7	-1,1	-0,7	1,0	-8,9	-3,3	0,3	1,1	-4,2
Comarca	1,4	1,4	2,6	1,5	0,7	1,5	0,5	4,7	-0,9	0,4	2,2	-2,6
Región Murcia	2,8	3,8	5,3	3,4	0,7	2,7	0,7	8,7	3,5	2,2	2,9	-2,8

VARIACIÓN ABSOLUTA INTERANUAL Paro Registrado (Agosto 2014 - 2015)												
Municipios	Total	Sexo y Edad						Sectores				
		Hombres			Mujeres			Agricultura	Industria	Construcción	Servicios	Sin empleo anterior
		<25	25 - 44	>=45	<25	25 - 44	>=45					
Alcázares, Los	-33	-13	-38	11	3	-19	23	14	-1	-12	-52	18
Cartagena	-1.115	-145	-760	-187	-122	-174	273	38	-315	-634	-204	0
Fuente Álamo	-59	-6	-68	6	-1	-13	23	6	-11	-22	-24	-8
Mazarrón	-171	-29	-100	-22	-5	-29	14	-25	-7	-63	-85	9
San Javier	-185	-39	-107	-6	-40	-22	29	-10	-27	-51	-108	11
San Pedro P.	-88	-15	-28	-31	-13	3	-4	21	-29	-27	-44	-9
Torre-Pacheco	-158	-12	-141	-30	-19	-15	59	-21	-38	-81	-30	12
Unión, La	-208	7	-106	-29	-23	-38	-19	-24	-18	-110	-37	-19
Comarca	-2.017	-252	-1.348	-288	-220	-307	398	-1	-446	-1.000	-584	14
Región Murcia	-11.278	-877	-5.974	-1.978	-701	-2.337	589	-872	-1.901	-3.492	-4.630	-383

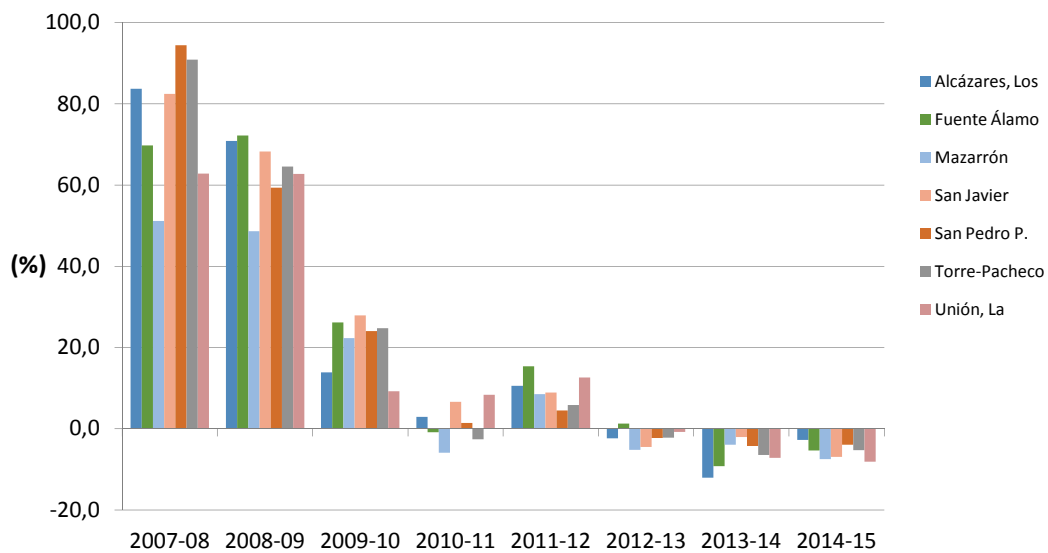
VARIACIÓN RELATIVA INTERANUAL Paro Registrado (Agosto 2014 - 2015)												
Municipios	Total	Sexo y Edad						Sectores				
		Hombres			Mujeres			Agricultura	Industria	Construcción	Servicios	Sin empleo anterior
		<25	25 - 44	>=45	<25	25 - 44	>=45					
Alcázares, Los	-2,7	-26,0	-13,3	4,7	6,7	-5,8	8,8	14,3	-1,5	-10,7	-6,2	20,0
Cartagena	-5,4	-14,5	-16,0	-4,5	-13,0	-3,1	6,3	4,0	-18,8	-18,3	-1,6	0,0
Fuente Álamo	-5,4	-12,8	-23,3	3,0	-1,7	-4,1	12,7	3,3	-8,7	-14,3	-4,6	-7,0
Mazarrón	-7,5	-22,5	-18,0	-4,7	-4,3	-4,7	3,4	-5,6	-8,0	-18,3	-6,3	14,5
San Javier	-6,9	-27,9	-17,9	-1,2	-26,7	-2,9	5,4	-2,5	-17,6	-20,1	-6,7	4,6
San Pedro P.	-3,9	-12,9	-5,9	-7,1	-11,1	0,5	-0,8	8,3	-22,0	-9,9	-3,2	-4,1
Torre-Pacheco	-5,3	-8,7	-17,7	-5,1	-11,3	-1,9	11,7	-3,9	-22,0	-21,3	-1,8	5,3
Unión, La	-8,1	6,5	-17,2	-6,1	-19,8	-5,3	-3,5	-22,6	-8,1	-22,0	-2,5	-7,0
Comarca	-5,6	-14,6	-16,1	-4,1	-12,8	-3,1	5,5	0,0	-16,9	-18,2	-2,7	0,4
Región Murcia	-8,0	-13,0	-18,5	-7,1	-10,8	-6,0	2,0	-7,0	-11,3	-19,4	-5,6	-3,3



Evolución de la variación relativa interanual (Agosto) del paro registrado



Evolución de la variación relativa interanual (Agosto) del paro registrado



VARIACIÓN ABSOLUTA MENSUAL (Julio-agosto) DEL PARO REGISTRADO									
Municipios	2007	2008	2009	2010	2011	2012	2013	2014	2015
Alcázares, Los	3	33	8	25	19	20	32	11	16
Cartagena	507	1.085	503	150	352	-22	27	-72	102
Fuente Álamo	23	42	12	8	-3	-8	22	-9	19
Mazarrón	85	65	46	40	0	71	1	91	62
San Javier	29	60	29	84	15	89	-7	90	64
San Pedro P.	34	77	58	35	8	21	8	45	136
Torre-Pacheco	87	118	80	60	36	80	-16	18	90
Unión, La	61	84	77	52	34	54	25	48	-10
Comarca	829	1.564	813	454	461	305	92	222	479
Región Murcia	3.734	5.567	4.630	3.153	2.829	3.572	2.692	2.710	3.589

VARIACIÓN RELATIVA MENSUAL (Julio-agosto) DEL PARO REGISTRADO									
	2007	2008	2009	2010	2011	2012	2013	2014	2015
Alcázares, Los	0,9	5,5	0,7	2,1	1,5	1,4	2,4	0,9	1,4
Cartagena	8,6	12,8	3,5	0,8	1,9	-0,1	0,1	-0,3	0,5
Fuente Álamo	8,8	9,5	1,5	0,8	-0,3	-0,7	1,8	-0,8	1,9
Mazarrón	10,5	5,0	2,3	1,6	0,0	2,9	0,0	4,1	3,0
San Javier	4,9	5,6	1,5	3,5	0,6	3,2	-0,3	3,5	2,7
San Pedro P.	6,1	7,2	3,3	1,6	0,4	0,9	0,3	2,0	6,7
Torre-Pacheco	12,0	8,3	3,3	1,9	1,2	2,5	-0,5	0,6	3,3
Unión, La	8,4	7,0	3,8	2,3	1,4	2,0	0,9	1,9	-0,4
Comarca	8,4	10,0	3,1	1,4	1,4	0,8	0,2	0,6	1,4
Región Murcia	8,3	8,1	4,3	2,5	2,2	2,5	1,8	1,9	2,8

VARIACIÓN ABSOLUTA INTERANUAL (Agosto) DEL PARO REGISTRADO								
Municipios	2007-08	2008-09	2009-10	2010-11	2011-12	2012-13	2013-14	2014-15
Alcázares, Los	288	448	150	36	134	-33	-165	-33
Cartagena	3.221	5.428	2.829	779	2.935	802	-1.526	-1.115
Fuente Álamo	198	348	217	-9	160	15	-112	-59
Mazarrón	459	659	450	-146	197	-131	-93	-171
San Javier	515	778	535	162	233	-128	-56	-185
San Pedro P.	555	678	438	33	104	-55	-99	-88
Torre-Pacheco	735	997	630	-81	181	-72	-206	-158
Unión, La	496	807	193	192	313	-21	-199	-208
Comarca	6.467	10.143	5.442	966	4.257	377	-2.456	-2.017
Región Murcia	25.277	38.450	14.886	5.554	15.031	3.032	-9.341	-11.278

VARIACIÓN RELATIVA INTERANUAL (Agosto) DEL PARO REGISTRADO								
	2007-08	2008-09	2009-10	2010-11	2011-12	2012-13	2013-14	2014-15
Alcázares, Los	83,7	70,9	13,9	2,9	10,6	-2,4	-12,1	-2,7
Cartagena	50,5	56,6	18,8	4,4	15,8	3,7	-6,8	-5,4
Fuente Álamo	69,7	72,2	26,1	-0,9	15,4	1,3	-9,2	-5,4
Mazarrón	51,2	48,6	22,3	-5,9	8,5	-5,2	-3,9	-7,5
San Javier	82,4	68,2	27,9	6,6	8,9	-4,5	-2,1	-6,9
San Pedro P.	94,4	59,3	24,1	1,5	4,5	-2,3	-4,2	-3,9
Torre-Pacheco	90,9	64,6	24,8	-2,6	5,9	-2,2	-6,4	-5,3
Unión, La	62,8	62,8	9,2	8,4	12,6	-0,8	-7,2	-8,1
Comarca	60,4	59,1	19,9	2,9	12,6	1,0	-6,4	-5,6
Región Murcia	51,7	51,8	13,2	4,4	11,3	2,0	-6,2	-8,0

TASA APROXIMADA DE PARO REGISTRADO																			
Municipios	2014												2015						
	I	II	III	IV	V	VI	VII	VIII	IX	X	XI	XII	I	II	III	IV	V	VI	VII
Alcázares, Los	30,0	30,0	28,0	25,5	24,4	21,6	20,2	20,6	26,2	27,0	27,2	27,2	27,7	27,8	25,9	24,2	22,5	21,5	19,1
Cartagena	29,5	29,3	28,8	28,0	27,3	26,4	26,0	26,1	27,4	27,4	27,7	27,9	28,2	28,2	27,5	27,0	26,5	25,1	24,3
Fuente Álamo	16,0	16,4	16,1	16,0	16,2	15,1	15,2	15,5	15,9	15,0	15,1	15,0	15,1	14,9	14,6	14,1	14,6	13,4	13,7
Mazarrón	24,5	23,9	23,2	21,8	21,6	19,6	18,1	18,9	21,3	21,9	21,8	22,2	22,9	22,4	21,0	19,8	19,1	18,3	16,6
San Javier	24,6	24,6	23,6	21,2	21,0	19,3	18,3	19,1	22,4	23,9	23,6	23,6	24,0	23,9	22,3	20,7	20,1	18,4	17,0
San Pedro P.	32,6	32,1	30,8	28,3	27,4	25,7	24,5	25,1	28,3	29,5	29,5	29,8	30,6	30,0	28,7	26,8	26,0	24,3	22,5
Torre-Pacheco	20,4	20,3	19,7	18,5	18,4	17,8	18,7	19,3	20,4	19,3	18,1	18,1	19,2	18,4	17,9	17,4	17,4	16,8	16,9
Unión, La	54,6	53,6	53,1	51,4	49,6	48,1	48,1	47,8	50,2	49,0	50,6	51,0	51,6	51,1	49,7	48,4	47,4	45,4	45,2
Comarca	28,2	28,0	27,3	26,1	25,5	24,3	23,8	24,1	26,0	26,1	26,2	26,4	26,8	26,6	25,7	24,9	24,3	23,0	22,0
Región Murcia	24,6	24,3	23,5	22,4	21,6	21,7	22,1	22,7	22,7	22,7	22,4	22,4	22,7	22,5	21,7	20,9	19,9	19,8	19,8

VARIACIÓN ABSOLUTA MENSUAL CONTRATOS POR SECTOR (Julio-agosto 2015)					
Municipio	Total	Agricultura	Industria	Construcción	Servicios
Alcázares, Los	-533	-56	-15	-6	-456
Cartagena	-8.765	-5.451	-133	50	-3.231
Fuente Álamo	-213	-49	-24	-12	-128
Mazarrón	-847	-41	7	-37	-776
San Javier	-1.733	-743	-36	-20	-934
San Pedro P.	-551	-56	-41	-11	-443
Torre-Pacheco	-2.840	-2.505	-8	11	-338
Unión, La	-75	-7	-31	-26	-11
Comarca	-15.557	-8.908	-281	-51	-6.317
Región Murcia	-38.427	-19.802	-1.338	-651	-16.636

VARIACIÓN RELATIVA MENSUAL CONTRATOS POR SECTOR (Julio-agosto 2015)					
Municipio	Total	Agricultura	Industria	Construcción	Servicios
Alcázares, Los	-48,6	-34,8	-68,2	-20,7	-51,6
Cartagena	-50,6	-56,8	-23,0	12,1	-48,0
Fuente Álamo	-41,8	-22,7	-39,3	-46,2	-62,1
Mazarrón	-39,3	-6,5	25,9	-51,4	-54,3
San Javier	-55,5	-59,4	-70,6	-33,3	-53,1
San Pedro P.	-47,8	-57,7	-71,9	-25,6	-46,3
Torre-Pacheco	-47,1	-49,4	-18,2	12,6	-40,6
Unión, La	-22,0	-63,6	-45,6	-66,7	-4,9
Comarca	-49,0	-52,3	-30,9	-6,6	-48,5
Región Murcia	-46,1	-55,2	-20,0	-20,0	-44,4

VARIACIÓN ABSOLUTA INTERANUAL CONTRATOS POR SECTOR (Agosto 2014 - 2015)					
Municipio	Total	Agricultura	Industria	Construcción	Servicios
Alcázares, Los	-83	-11	-2	9	-79
Cartagena	2.141	1.644	91	23	383
Fuente Álamo	-234	-176	0	-8	-50
Mazarrón	-245	-190	24	0	-79
San Javier	438	258	3	-7	184
San Pedro P.	-24	9	-2	12	-43
Torre-Pacheco	693	505	12	40	136
Unión, La	-6	-7	-42	-21	64
Comarca	2.680	2.032	84	48	516
Región Murcia	5.422	2.427	469	444	2.082

VARIACIÓN RELATIVA INTERANUAL CONTRATOS POR SECTOR (Agosto 2014 - 2015)					
Municipio	Total	Agricultura	Industria	Construcción	Servicios
Alcazares, Los	-12,8	-9,5	-22,2	64,3	-15,6
Cartagena	33,4	65,8	25,7	5,2	12,3
Fuente Alamo	-44,2	-51,3	0,0	-36,4	-39,1
Mazarron	-15,8	-24,4	240,0	0,0	-10,8
San Javier	46,2	103,2	25,0	-14,9	28,8
San Pedro P.	-3,8	28,1	-11,1	60,0	-7,7
Torre-Pacheco	27,7	24,5	50,0	69,0	38,0
Union, La	-2,2	-63,6	-53,2	-61,8	43,2
Comarca	19,9	33,4	15,5	7,2	8,3
Región Murcia	13,7	17,8	9,6	20,5	11,1

