

**INFORME MENSUAL DE
TRABAJADORES EN
ALTA DE LA COMARCA
DE CARTAGENA**

Junio 2019

Víctor López Pérez

UPCT



El número de **trabajadores afiliados a la Seguridad Social** en la comarca de Cartagena en junio de 2019 fue de 129.808 personas (ver tabla 1), lo que supone un aumento de 3.698 afiliados con respecto a mayo, un 2,9% más (ver tabla 2). La subida en las afiliaciones totales es consecuencia en buena medida del comienzo de la temporada estival. Destaca el fuerte ascenso de las afiliaciones al régimen general (+4,3%), aunque también contribuyeron positivamente al aumento de la afiliación el régimen de autónomos (+0,8%), el de trabajadores del sector agrario (+0,3%) y el de trabajadores del mar (+2,5%). Por el contrario, las afiliaciones descendieron en el régimen de trabajadores del hogar (-0,6%).

Tabla 1. Número de trabajadores afiliados en julio de 2019 por regímenes

Municipio	General	Agrario	Hogar	Autónomo	Mar	Total
Los Alcázares	3.366	1.308	55	905	5	5.639
Cartagena	46.073	5.972	1.329	10.965	555	64.894
Fuente Álamo	4.442	1.998	65	1.290	0	7.795
Mazarrón	5.785	2.906	93	2.323	177	11.284
San Javier	8.116	2.047	211	2.307	28	12.709
San Pedro del Pinatar	4.602	1.111	109	1.662	288	7.772
Torre-Pacheco	8.338	5.110	144	2.732	0	16.324
La Unión	2.182	445	46	718	<5	3.391
Comarca	82.904	20.897	2.052	22.902	1.053	129.808
Región	403.620	83.611	11.178	100.711	1.245	600.365

Fuente: Ministerio de Trabajo, Migraciones y Seguridad Social.

En términos porcentuales la afiliación en la comarca de Cartagena creció de forma mucho más acusada que en el conjunto de la región, donde el número de afiliados se mantuvo relativamente estable (89 afiliados menos). Por **municipios**, la afiliación aumentó en casi todos los de la comarca. El mayor incremento porcentual lo presentó Los Alcázares (+5,1%), seguido de San Javier (+4,1%), Mazarrón (+3,8%) y San Pedro del Pinatar (+3,0%). El único municipio en el que se redujo la afiliación en junio fue La Unión (-1,2%).

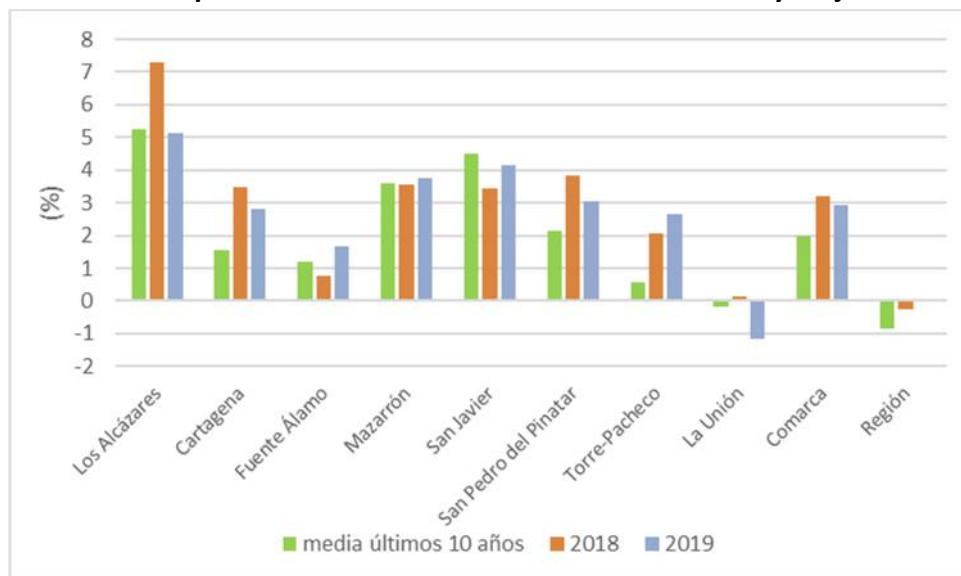
Tabla 2. Variación mensual en el número de afiliados en junio de 2019 por regímenes

Municipio	General		Agrario		Hogar		Autónomo		Mar		Total	
	Abs.	%	Abs.	%	Abs.	%	Abs.	%	Abs.	%	Abs.	%
Los Alcázares	349	11,6	-99	-7,0	1	1,9	20	2,3	-	-	276	5,1
Cartagena	1.521	3,4	168	2,9	-3	-0,2	77	0,7	5	0,9	1.768	2,8
Fuente Álamo	4	0,1	117	6,2	-2	-3,0	10	0,8	0	-	129	1,7
Mazarrón	445	8,3	-62	-2,1	-4	-4,1	15	0,6	15	9,3	409	3,8
San Javier	615	8,2	-124	-5,7	-6	-2,8	16	0,7	4	16,7	505	4,1
San Pedro del Pinatar	285	6,6	-88	-7,3	2	1,9	34	2,1	-3	-1,0	230	3,0
Torre-Pacheco	231	2,8	178	3,6	-1	-0,7	13	0,5	0	-	421	2,6
La Unión	-15	-0,7	-32	-6,7	1	2,2	6	0,8	-	-	-40	-1,2
Comarca	3.435	4,3	58	0,3	-12	-0,6	191	0,8	26	2,5	3.698	2,9
Región	4.300	1,1	-4889	-5,5	-68	-0,6	521	0,5	47	3,9	-89	0,0

Fuente: Elaboración propia con los datos del Ministerio de Trabajo, Migraciones y Seguridad Social.

Para poner en contexto estas variaciones en el número de trabajadores afiliados en el mes de junio, el ascenso de la afiliación en la comarca (+2,9%) fue algo inferior al experimentado en junio de 2018 (+3,2%) pero mayor que el incremento medio de la afiliación en el mes de junio durante los últimos diez años (+2,0% desde 2009 a 2018, ver gráfico 1). Por ello, el aumento de la afiliación en la comarca de Cartagena en su conjunto durante junio de 2019 fue un dato positivo, algo mejor de lo que suele ser habitual en un mes tradicionalmente muy favorable para la afiliación en la comarca como lo suele ser junio.

Gráfico 1. Variación porcentual en el número de afiliados de mayo a junio



Fuente: Elaboración propia con los datos del Ministerio de Trabajo, Migraciones y Seguridad Social.

Tabla 3. Variación interanual en el número de afiliados en junio de 2019 por regímenes

Municipio	General		Agrario		Hogar		Autónomo		Mar		Total	
	Abs.	%	Abs.	%	Abs.	%	Abs.	%	Abs.	%	Abs.	%
Los Alcázares	131	4,0	77	6,3	4	7,8	52	6,1	0	0,0	264	4,9
Cartagena	1.132	2,5	332	5,9	-21	-1,6	54	0,5	-32	-5,5	1.465	2,3
Fuente Álamo	222	5,3	66	3,4	2	3,2	52	4,2	0	-	342	4,6
Mazarrón	116	2,0	71	2,5	-15	-13,9	54	2,4	1	0,6	227	2,1
San Javier	211	2,7	76	3,9	-19	-8,3	71	3,2	1	3,7	340	2,7
San Pedro del Pinatar	90	2,0	-9	-0,8	2	1,9	66	4,1	16	5,9	165	2,2
Torre-Pacheco	244	3,0	92	1,8	-5	-3,4	87	3,3	0	-	418	2,6
La Unión	70	3,3	15	3,5	7	17,9	22	3,2	-	-	111	3,4
Comarca	2.216	2,7	720	3,6	-45	-2,1	458	2,0	-14	-1,3	3.332	2,6
Región	16.204	4,2	2854	3,5	-452	-3,9	1242	1,2	-26	-2,0	19.822	3,4

Fuente: Elaboración propia con los datos del Ministerio de Trabajo, Migraciones y Seguridad Social.

En **términos interanuales**, la comarca ganó 3.332 afiliados en junio de 2019 con respecto a junio de 2018 (ver tabla 3), lo que representa un aumento del 2,6%. Este incremento interanual es muy similar al del mes de mayo de 2019 (+2,9%), lo que revela una cierta estabilidad en la tasa de crecimiento de las afiliaciones. La mayoría de los regímenes

vieron incrementadas sus afiliaciones durante los últimos doce meses, con las excepciones de los de los trabajadores del hogar (-2,1%) y del mar (-1,3%). El mayor aumento porcentual de la afiliación se dio en el régimen de los trabajadores del sector agrario (+3,6%), seguido del general (+2,7%) y del de autónomos (+2,0%).

Todos los municipios presentaron incrementos interanuales en el número de afiliados. Las mayores tasas de crecimiento de la afiliación las encontramos en Los Alcázares (+4,9%), Fuente Álamo (+4,6%), La Unión (+3,4%), San Javier (+2,7%) y Torre-Pacheco (+2,6%)..

Gráfico 2. Número de trabajadores afiliados tras eliminar el componente estacional

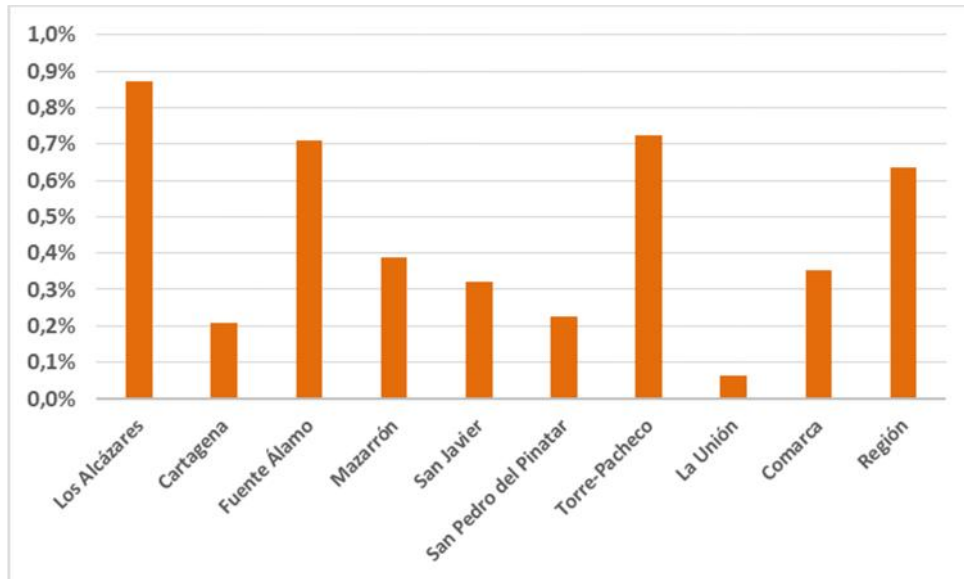


Fuente: Elaboración propia con los datos del Ministerio de Trabajo, Migraciones y Seguridad Social.

En **términos desestacionalizados**¹, el número de trabajadores afiliados en la comarca aumentó en 442 personas en junio, un 0,4% más que en mayo (ver gráficos 2 y 3). El número de afiliados en términos desestacionalizados en la comarca de Cartagena no alcanzaba un nivel tan alto desde junio de 2009. Por municipios, la afiliación desestacionalizada aumentó en todos los de la comarca. Las mayores tasas de crecimiento de la afiliación desestacionalizada las encontramos en Los Alcázares (+0,9%), Torre-Pacheco (+0,7%), Fuente Álamo (+0,7%) y Mazarrón (+0,4%).

¹ El proceso estadístico de desestacionalización se ha realizado con ARIMA X-12.

Gráfico 3. Variación porcentual en la afiliación desestacionalizada en junio de 2019



Fuente: Elaboración propia con los datos del Ministerio de Trabajo, Migraciones y Seguridad Social.

Fecha de elaboración del informe: 15 de julio de 2019.

Portada: Daniel López Tena.



Servicio de información parcialmente subvencionado por el Instituto de Fomento de la Región de Murcia, dentro del Convenio de Colaboración INFO-COEC para la ejecución del Programa Marco de Actividades www.coec.es/info