



INFORME MENSUAL
DEL MERCADO DE
TRABAJO DE LA
COMARCA DE
CARTAGENA

Agosto 2020

Víctor López Pérez

UPCT

Paro registrado

El número total de parados en la Comarca de Cartagena en agosto de 2020 se situó en 32.740 personas (ver Tabla 1), lo que supone un aumento de 453 parados respecto al mes de julio (ver Tabla 2), un 1,4% más (ver Tabla 3). Por sectores, el desempleo en agosto sólo se redujo en la agricultura (-2,8%), mientras que subió en el resto de sectores, especialmente, en términos porcentuales, entre los desempleados sin empleo anterior (+5,2%) y en la construcción (4,9%).

Tabla 1. Número de parados registrados en agosto de 2020

Municipio	Total	Sexo y Edad						Sector				
		Hombres			Mujeres			Agricul-tura	Industria	Construc-ción	Servicios	Sin empleo anterior
		<25	25 - 44	>=45	<25	25 - 44	>=45					
Los Alcázares	1.206	49	211	237	54	347	308	102	58	76	874	96
Cartagena	19.042	944	3.147	3.853	877	5.050	5.171	927	1.283	1.905	12.833	2.094
Fuente Álamo	985	55	171	169	38	320	232	177	103	77	516	112
Mazarrón	2.055	99	349	440	93	550	524	365	70	181	1.394	45
San Javier	2.483	135	409	468	133	697	641	301	124	165	1.682	211
San Pedro del Pinatar	2.227	142	350	446	114	583	592	237	86	215	1.476	213
Torre-Pacheco	2.610	159	510	565	130	674	572	516	114	246	1.521	213
La Unión	2.132	97	353	369	98	645	570	83	129	240	1.464	216
Comarca	32.740	1.680	5.500	6.547	1.537	8.866	8.610	2.708	1.967	3.105	21.760	3.200
Región	119.019	6.076	20.005	22.875	5.830	31.935	32.298	9.984	12.021	9.614	76.529	10.871

Fuente: Servicio Regional de Empleo y Formación de la Región de Murcia.

Tabla 2. Variación mensual en el número de parados registrados en agosto de 2020

Municipio	Total	Sexo y Edad						Sector				
		Hombres			Mujeres			Agricul-tura	Industria	Construc-ción	Servicios	Sin empleo anterior
		<25	25 - 44	>=45	<25	25 - 44	>=45					
Los Alcázares	-21	-3	-7	-31	0	19	1	-32	2	7	-7	9
Cartagena	198	20	-39	-1	35	140	43	-53	-3	67	92	95
Fuente Álamo	19	3	-14	-6	-2	27	11	-9	1	3	14	10
Mazarrón	21	7	-19	-2	13	12	10	-31	1	6	45	0
San Javier	114	11	12	26	6	46	13	24	12	10	57	11
San Pedro del Pinatar	98	8	19	14	24	22	11	22	4	8	51	13
Torre-Pacheco	53	27	-18	-32	21	51	4	15	4	28	-4	10
La Unión	-29	-8	-21	0	-2	12	-10	-13	-4	15	-36	9
Comarca	453	65	-87	-32	95	329	83	-77	17	144	212	157
Región	1.781	240	-99	99	307	844	390	-406	305	523	905	454

Fuente: Elaboración propia con datos del Servicio Regional de Empleo y Formación de la Región de Murcia.

Por municipios, el número de parados aumentó en la mayoría de los de la Comarca. Los mayores incrementos porcentuales en el número de desempleados en agosto los encontramos en San Javier (+4,8%), San Pedro del Pinatar (+4,6%), Torre-Pacheco (+2,1%) y Fuente Álamo (+2,0%). Los municipios de la Comarca en los que descendió el número de desempleados en agosto fueron Los Alcázares (-1,7%) y La Unión (-1,3%). Por sexo y edad, el paro en la Comarca aumentó entre las mujeres, en todos los grupos de edad, y entre los hombres menores de 25 años, mientras que se redujo entre los varones de 25 años o más.

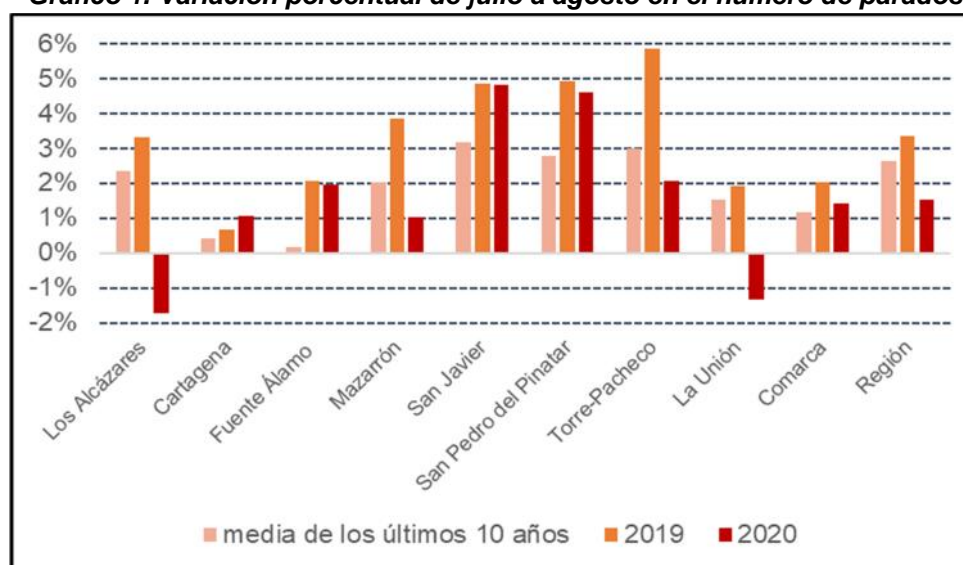
Tabla 3. Variación mensual en el número de parados registrados en agosto de 2020 (%)

Municipio	Total	Sexo y Edad						Sector				
		Hombres			Mujeres			Agricul-tura	Industria	Construc-ción	Servicios	Sin empleo anterior
		<25	25 - 44	>=45	<25	25 - 44	>=45					
Los Alcázares	-1,7	-5,8	-3,2	-11,6	0,0	5,8	0,3	-23,9	3,6	10,1	-0,8	10,3
Cartagena	1,1	2,2	-1,2	0,0	4,2	2,9	0,8	-5,4	-0,2	3,6	0,7	4,8
Fuente Álamo	2,0	5,8	-7,6	-3,4	-5,0	9,2	5,0	-4,8	1,0	4,1	2,8	9,8
Mazarrón	1,0	7,6	-5,2	-0,5	16,3	2,2	1,9	-7,8	1,4	3,4	3,3	0,0
San Javier	4,8	8,9	3,0	5,9	4,7	7,1	2,1	8,7	10,7	6,5	3,5	5,5
San Pedro del Pinatar	4,6	6,0	5,7	3,2	26,7	3,9	1,9	10,2	4,9	3,9	3,6	6,5
Torre-Pacheco	2,1	20,5	-3,4	-5,4	19,3	8,2	0,7	3,0	3,6	12,8	-0,3	4,9
La Unión	-1,3	-7,6	-5,6	0,0	-2,0	1,9	-1,7	-13,5	-3,0	6,7	-2,4	4,3
Comarca	1,4	4,0	-1,6	-0,5	6,6	3,9	1,0	-2,8	0,9	4,9	1,0	5,2
Región	1,5	4,1	-0,5	0,4	5,6	2,7	1,2	-3,9	2,6	5,8	1,2	4,4

Fuente: Elaboración propia con datos del Servicio Regional de Empleo y Formación de la Región de Murcia.

Como muestra el Gráfico 1, el aumento del paro registrado durante el mes de agosto de 2020 en la Comarca (+1,4%) no fue tan acentuado como el experimentado en agosto de 2019 (+2,0%) pero superó al incremento medio del desempleo en los meses de agosto de los últimos 10 años (+1,2% para el periodo 2010-2019). En otras palabras, agosto es un mes en el que tradicionalmente sube el desempleo en la Comarca y, en este aspecto, agosto de 2020 no ha sido una excepción a la regla.

Gráfico 1. Variación porcentual de julio a agosto en el número de parados



Fuente: Elaboración propia con datos del Servicio Regional de Empleo y Formación de la Región de Murcia.

La tendencia a medio plazo del desempleo en la Comarca de Cartagena sigue mostrando el deterioro que comenzó en marzo de 2020 con el inicio de la crisis de la COVID-19. El número de parados registrados en la Comarca de Cartagena aumentó en agosto en 7.469 personas con respecto al mismo mes del año anterior, agosto de 2019 (ver Tabla 4), lo que supone un incremento del 29,6% (ver Tabla 5). Con respecto a agosto de 2019, el paro subió en agosto de 2020

en todos los sectores productivos, en especial en la agricultura (+43,5%) y los servicios (+30,4%).

Tabla 4. Variación interanual en el número de parados registrados en agosto de 2020

Municipio	Total	Sexo y Edad						Sector				
		Hombres			Mujeres			Agricul-tura	Industria	Construc-ción	Servicios	Sin empleo anterior
		<25	25 - 44	>=45	<25	25 - 44	>=45					
Los Alcázares	328	18	89	46	19	107	49	35	11	23	230	29
Cartagena	3.959	381	874	578	287	1.157	682	246	229	314	2.746	424
Fuente Álamo	240	19	36	34	7	98	46	31	17	11	152	29
Mazarrón	517	42	93	100	28	155	99	115	15	23	357	7
San Javier	648	64	122	99	40	205	118	95	38	44	423	48
San Pedro del Pinatar	605	64	78	111	37	185	130	64	9	57	436	39
Torre-Pacheco	695	74	186	163	31	157	84	216	24	28	373	54
La Unión	477	30	102	40	28	174	103	19	11	31	357	59
Comarca	7.469	692	1.580	1.171	477	2.238	1.311	821	354	531	5.074	689
Región	22.064	2.008	4.844	3.265	1.567	6.430	3.950	2.609	1.434	1.373	14.294	2.354

Fuente: Elaboración propia con datos del Servicio Regional de Empleo y Formación de la Región de Murcia.

Por municipios, y siempre en términos interanuales, el número de parados ascendió en todos los de la Comarca, sobre todo en Los Alcázares (+37,4%), San Pedro del Pinatar (+37,3%), Torre-Pacheco (+36,3%) y San Javier (+35,3%). Con respecto a agosto de 2019, el paro en el conjunto de la Comarca aumentó tanto entre los hombres como entre las mujeres y en todos los grupos de edad, aunque porcentualmente en mayor medida entre los menores de 25 años (+70,0% en hombres y +45,0% en mujeres).

Tabla 5. Variación interanual en el número de parados registrados en agosto de 2020 (%)

Municipio	Total	Sexo y Edad						Sector				
		Hombres			Mujeres			Agricul-tura	Industria	Construc-ción	Servicios	Sin empleo anterior
		<25	25 - 44	>=45	<25	25 - 44	>=45					
Los Alcázares	37,4	58,1	73,0	24,1	54,3	44,6	18,9	52,2	23,4	43,4	35,7	43,3
Cartagena	26,2	67,7	38,5	17,6	48,6	29,7	15,2	36,1	21,7	19,7	27,2	25,4
Fuente Álamo	32,2	52,8	26,7	25,2	22,6	44,1	24,7	21,2	19,8	16,7	41,8	34,9
Mazarrón	33,6	73,7	36,3	29,4	43,1	39,2	23,3	46,0	27,3	14,6	34,4	18,4
San Javier	35,3	90,1	42,5	26,8	43,0	41,7	22,6	46,1	44,2	36,4	33,6	29,4
San Pedro del Pinatar	37,3	82,1	28,7	33,1	48,1	46,5	28,1	37,0	11,7	36,1	41,9	22,4
Torre-Pacheco	36,3	87,1	57,4	40,5	31,3	30,4	17,2	72,0	26,7	12,8	32,5	34,0
La Unión	28,8	44,8	40,6	12,2	40,0	36,9	22,1	29,7	9,3	14,8	32,2	37,6
Comarca	29,6	70,0	40,3	21,8	45,0	33,8	18,0	43,5	21,9	20,6	30,4	27,4
Región	22,8	49,4	32,0	16,6	36,8	25,2	13,9	35,4	13,5	16,7	23,0	27,6

Fuente: Elaboración propia con datos del Servicio Regional de Empleo y Formación de la Región de Murcia.

En términos desestacionalizados¹, el número de parados registrados en la Comarca aumentó en 185 personas en agosto de 2020 con respecto a julio de 2020 (ver Gráfico 2), lo que supone un incremento del 0,5% (ver Gráfico 3). Este dato pone de manifiesto el continuado efecto negativo que la crisis sanitaria del coronavirus está teniendo sobre la economía de la Comarca.

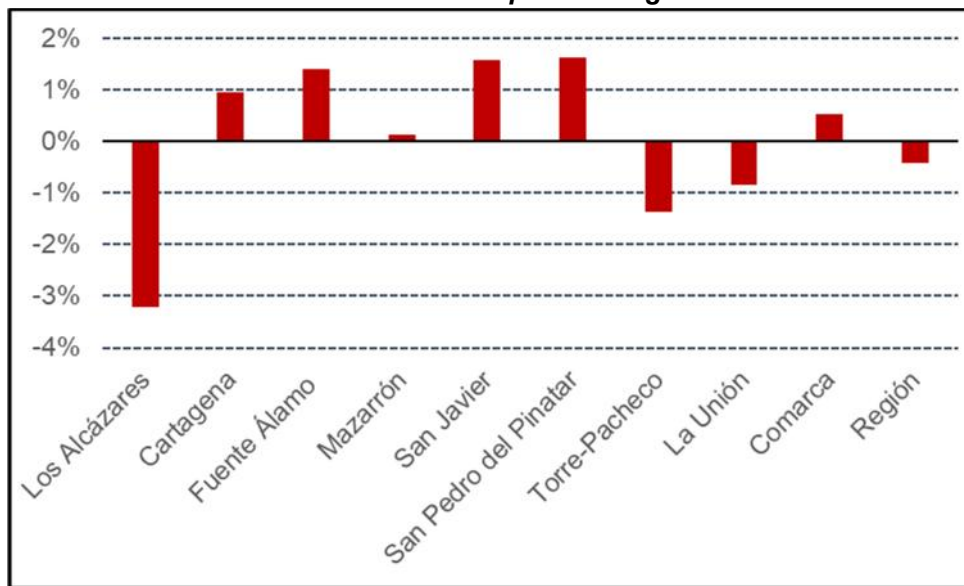
¹ El proceso estadístico de desestacionalización se ha realizado con ARIMA X-12.

Gráfico 2. Número de parados registrados tras eliminar el componente estacional



Fuente: Elaboración propia con datos del Servicio Regional de Empleo y Formación de la Región de Murcia.

Gráfico 3. Variación porcentual de julio de 2020 a agosto de 2020 en el número desestacionalizado de parados registrados



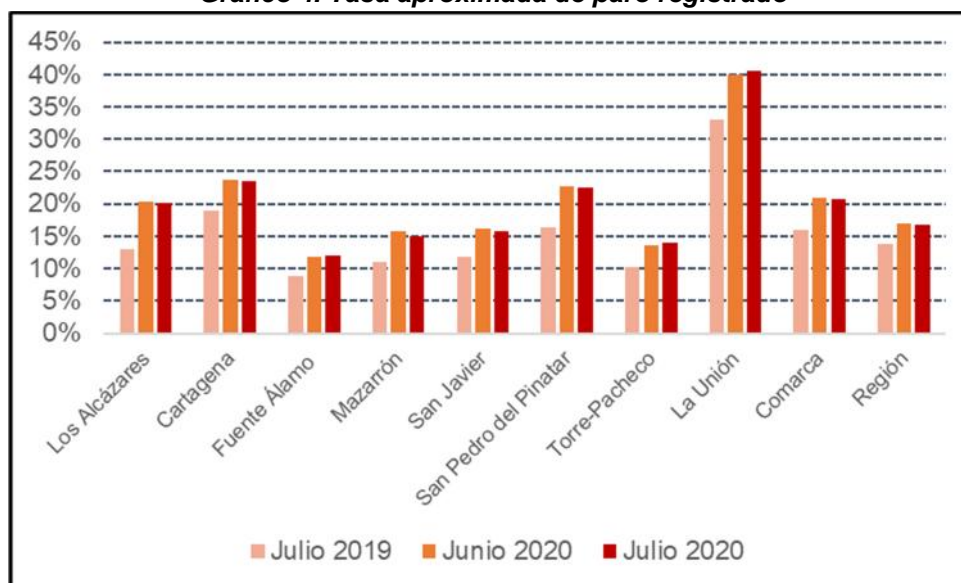
Fuente: Elaboración propia con datos del Servicio Regional de Empleo y Formación de la Región de Murcia.

Por municipios, el paro desestacionalizado subió en agosto en la mayoría de los de la Comarca, en especial en San Pedro del Pinatar (+1,6%), San Javier (+1,6%), Fuente Álamo (+1,4%) y Cartagena (+0,9%). Por el contrario, se redujo en Los Alcázares (-3,2%), Torre-Pacheco (-1,4%) y La Unión (-0,8%). El paro desestacionalizado en el conjunto de la Región de Murcia descendió en agosto un 0,4%.

Tasa aproximada de paro registrado

La tasa aproximada de paro registrado (TAPR) de la Comarca con datos de julio de 2020² se situó en el 20,7%, sin cambios respecto a junio de 2020 pero 4,6 puntos porcentuales (p.p.) más elevada que en julio de 2019 (ver Gráfico 4). Por municipios, la TAPR se redujo en julio con respecto a junio en la mitad de los de la Comarca: Mazarrón (-1,1 p.p.), Cartagena (-0,3 p.p.), San Javier (-0,3 p.p.) y San Pedro del Pinatar (-0,1 p.p.). Por el contrario, la TAPR aumentó en julio en Torre-Pacheco (+1,7 p.p.), Los Alcázares (+0,9 p.p.), Fuente Álamo (+0,2 p.p.) y La Unión (+0,2 p.p.). Con respecto al mismo mes del año anterior, julio de 2019, la TAPR subió en todos los municipios. La Unión es el municipio que presentó la TAPR más elevada de la Comarca (40,6%), seguido de Cartagena (23,5%) y San Pedro del Pinatar (22,5%). Las TAPRs más reducidas de la Comarca las encontramos en Fuente Álamo (11,9%) y Torre-Pacheco (14,0%). La TAPR de la Comarca de Cartagena en julio fue 3,9 p.p. superior a la de la Región de Murcia, que ascendió 0,1 p.p. hasta el 16,8%.

Gráfico 4. Tasa aproximada de paro registrado



Fuente: Elaboración propia con datos de la Seguridad Social y del Servicio Regional de Empleo y Formación de la Región de Murcia.

Contratos firmados

El número total de contratos de trabajo firmados en la Comarca de Cartagena en agosto de 2020 fue de 12.839 contratos (ver Tabla 6), lo que supone 10.208 contratos firmados menos que en el mes de julio (ver Tabla 7), un 44,3% menos

² La TAPR es una medida propuesta por José María Ramos Parreño de la Universidad Politécnica de Cartagena. Es igual al número de parados dividido por la suma del número de parados y el número de trabajadores afiliados. La TAPR está referida a julio de 2020 porque la Seguridad Social publicará el dato de agosto de número de afiliados por municipios a mediados de septiembre.

(ver Tabla 8). El número de contratos firmados se redujo en todos los sectores productivos, especialmente en la industria (-52,2%) y en la agricultura (-48,9%).

Tabla 6. Número de contratos firmados en agosto de 2020 por sector

Municipio	Total	Agricultura	Industria	Construcción	Servicios
Los Alcázares	683	87	0	15	581
Cartagena	6.281	2.433	282	293	3.273
Fuente Álamo	379	149	51	35	144
Mazarrón	1.434	644	9	75	706
San Javier	1.151	306	14	60	771
San Pedro del Pinatar	471	56	23	28	364
Torre-Pacheco	2.331	1.802	35	69	425
La Unión	109	11	4	16	78
Comarca	12.839	5.488	418	591	6.342
Región	47.713	18.829	5.924	2.146	20.814

Fuente: Servicio Regional de Empleo y Formación de la Región de Murcia.

Tabla 7. Variación mensual en el número de contratos firmados en agosto de 2020

Municipio	Total	Agricultura	Industria	Construcción	Servicios
Los Alcázares	-299	-118	-30	-19	-132
Cartagena	-6.415	-3.546	-310	-181	-2.378
Fuente Álamo	-284	-234	-26	18	-42
Mazarrón	-660	18	-9	-10	-659
San Javier	-618	-230	-24	9	-373
San Pedro del Pinatar	-536	-113	-28	16	-411
Torre-Pacheco	-1.293	-1.041	-11	-28	-213
La Unión	-103	11	-18	-34	-62
Comarca	-10.208	-5.253	-456	-229	-4.270
Región	-28.396	-12.129	-2.433	-989	-12.845

Fuente: Elaboración propia con datos del Servicio Regional de Empleo y Formación de la Región de Murcia.

Tabla 8. Variación mensual en el número de contratos firmados en agosto de 2020 (%)

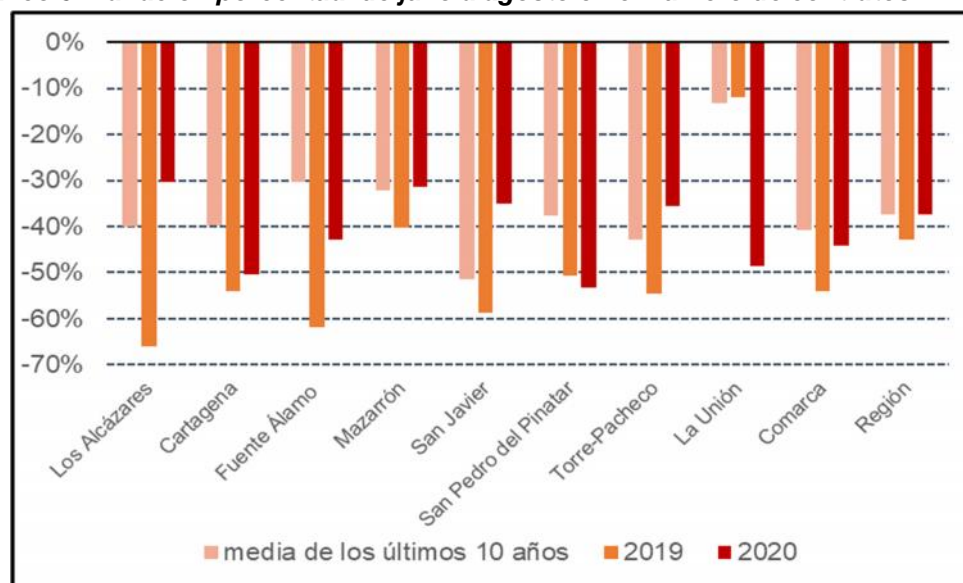
Municipio	Total	Agricultura	Industria	Construcción	Servicios
Los Alcázares	-30,4	-57,6	-100,0	-55,9	-18,5
Cartagena	-50,5	-59,3	-52,4	-38,2	-42,1
Fuente Álamo	-42,8	-61,1	-33,8	105,9	-22,6
Mazarrón	-31,5	2,9	-50,0	-11,8	-48,3
San Javier	-34,9	-42,9	-63,2	17,6	-32,6
San Pedro del Pinatar	-53,2	-66,9	-54,9	133,3	-53,0
Torre-Pacheco	-35,7	-36,6	-23,9	-28,9	-33,4
La Unión	-48,6	-	-81,8	-68,0	-44,3
Comarca	-44,3	-48,9	-52,2	-27,9	-40,2
Región	-37,3	-39,2	-29,1	-31,5	-38,2

Fuente: Elaboración propia con datos del Servicio Regional de Empleo y Formación de la Región de Murcia.

Por municipios, el número de contratos firmados en agosto disminuyó en todos los de la Comarca. Los mayores descensos porcentuales en el número de contratos firmados los encontramos en San Pedro del Pinatar (-53,2%), Cartagena (-50,5%) y La Unión (-48,6%).

Para poner en contexto la variación en el número de contratos firmados en el mes de agosto en la Comarca de Cartagena, el descenso observado en agosto de 2020 (-44,3%) fue menos acentuado que el experimentado en agosto de 2019 (-54,2%, ver Gráfico 5) aunque algo superior a la reducción media de la contratación en los meses de agosto de los últimos diez años (-40,8%). Es decir, la caída mensual en el número de contratos firmados en la Comarca en agosto de 2020 no difirió mucho de la habitual en los meses de agosto.

Gráfico 5. Variación porcentual de julio a agosto en el número de contratos firmados



Fuente: Elaboración propia con datos del Servicio Regional de Empleo y Formación de la Región de Murcia.

Tabla 9. Variación interanual en el número de contratos firmados en agosto de 2020

Municipio	Total	Agricultura	Industria	Construcción	Servicios
Los Alcázares	-49	33	-18	0	-64
Cartagena	-2.752	-757	-199	-92	-1.704
Fuente Álamo	-106	-113	2	26	-21
Mazarrón	-18	91	4	28	-141
San Javier	-454	-352	-7	20	-115
San Pedro del Pinatar	-246	34	-27	-2	-251
Torre-Pacheco	-82	104	1	-48	-139
La Unión	-188	6	-29	-37	-128
Comarca	-3.895	-954	-273	-105	-2.563
Región	-10.791	-3.363	-386	-351	-6.691

Fuente: Elaboración propia con datos del Servicio Regional de Empleo y Formación de la Región de Murcia.

Con respecto al mismo mes del año anterior, agosto de 2019, el número de contratos firmados en la Comarca de Cartagena en agosto de 2020 se redujo en 3.895 contratos (ver Tabla 9), un 23,3% menos (ver Tabla 10). En términos interanuales, el número de contratos firmados en la Comarca en agosto disminuyó en todos los sectores productivos, sobre todo en la industria (-39,5%) y en los servicios (-28,8%). La contratación interanual cayó en el conjunto de la Región de Murcia un 18,4%, 4,9 p.p. menos que en la Comarca de Cartagena.

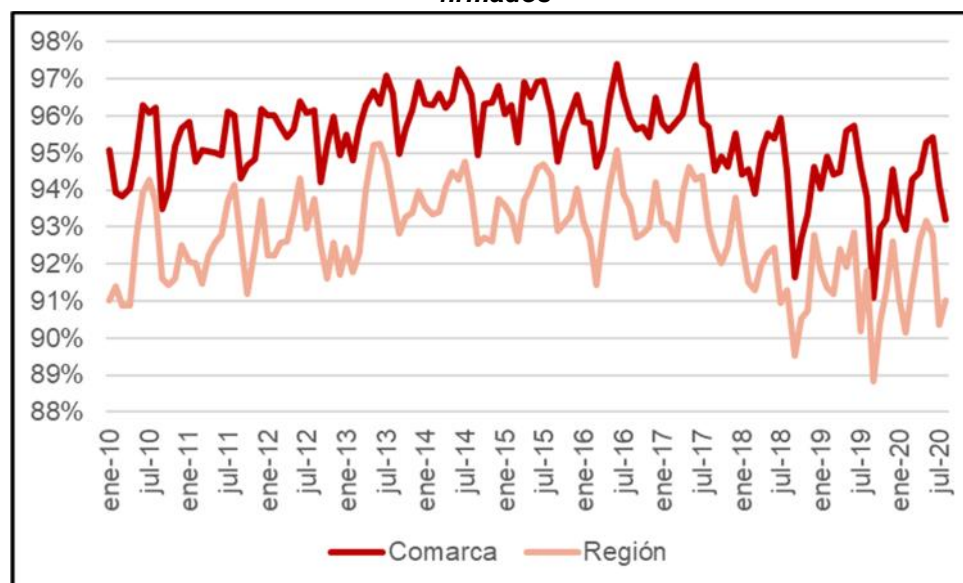
Tabla 10. Variación interanual en el número de contratos firmados en agosto de 2020 (%)

Municipio	Total	Agricultura	Industria	Construcción	Servicios
Los Alcázares	-6,7	61,1	-100,0	0,0	-9,9
Cartagena	-30,5	-23,7	-41,4	-23,9	-34,2
Fuente Álamo	-21,9	-43,1	4,1	288,9	-12,7
Mazarrón	-1,2	16,5	80,0	59,6	-16,6
San Javier	-28,3	-53,5	-33,3	50,0	-13,0
San Pedro del Pinatar	-34,3	154,5	-54,0	-6,7	-40,8
Torre-Pacheco	-3,4	6,1	2,9	-41,0	-24,6
La Unión	-63,3	120,0	-87,9	-69,8	-62,1
Comarca	-23,3	-14,8	-39,5	-15,1	-28,8
Región	-18,4	-15,2	-6,1	-14,1	-24,3

Fuente: Elaboración propia con datos del Servicio Regional de Empleo y Formación de la Región de Murcia.

Por municipios, y siempre en términos interanuales, el número de contratos firmados en agosto de 2020 disminuyó en todos los de la Comarca, sobre todo en La Unión (-63,3%), San Pedro del Pinatar (-34,3%), Cartagena (-30,5%) y San Javier (-28,3%).

Gráfico 6. Porcentaje de nuevos contratos temporales en el total de nuevos contratos firmados



Fuente: Elaboración propia con datos del Servicio Regional de Empleo y Formación de la Región de Murcia.

En cuanto a la modalidad de los nuevos contratos, el 93,2% de los firmados en la Comarca de Cartagena en agosto de 2020 fueron temporales (ver Gráfico 6). Este dato implica caídas de la temporalidad de los nuevos contratos de 0,9 p.p. con respecto a julio de 2020 y de 0,6 p.p. con respecto a agosto de 2019. El porcentaje de nuevos contratos temporales sobre el total de nuevos contratos firmados en la Comarca en agosto de 2020 fue 2,2 p.p. superior al del conjunto de la Región de Murcia, que ascendió 0,6 p.p. hasta el 91,0%.

Conclusión

El número de parados en la Comarca de Cartagena en agosto de 2020 se situó en 32.740 personas, 1,4% más que en julio de 2020 y 29,6% más que en el mismo mes del año anterior, agosto de 2019. En términos desestacionalizados el desempleo aumentó en la Comarca en agosto de 2020 un 0,5%. El endurecimiento de las medidas restrictivas para luchar contra los rebrotes de COVID-19 y la falta de confianza de los consumidores en el contexto sanitario y laboral actual contribuyeron al alza del desempleo en la Comarca.

El número de contratos de trabajo firmados en la Comarca de Cartagena en agosto de 2020 fue de 12.839 contratos, 44,3% menos que en julio de 2020 y 23,3% menos que en el mismo mes del año anterior, agosto de 2019. De los contratos firmados en agosto de 2020 en la Comarca, el 93,2% fueron temporales.

Fecha de elaboración del informe: 2 de septiembre de 2020.

Portada: Daniel López Tena.



Servicio de información parcialmente subvencionado por el Instituto de Fomento de la Región de Murcia, dentro del Convenio de Colaboración INFO-COEC para la ejecución del Programa Marco de Actividades www.coec.es/info