



INFORME MENSUAL  
DEL MERCADO DE  
TRABAJO DE LA  
COMARCA DE  
CARTAGENA

Septiembre 2020

José María Ramos Parreño

UPCT

## Paro registrado

El número total de parados en la Comarca de Cartagena en septiembre de 2020 se situó en 33.653 personas (ver Tabla 1), lo que supone un aumento de 913 parados respecto al mes de agosto (ver Tabla 2), un 2,8% más (ver Tabla 3). Por sectores, el desempleo en septiembre aumentó en agricultura especialmente (+5,6%) y también en servicios y en el colectivo sin empleo anterior, mientras que disminuyó en industria (-1,2%) y construcción (-2,5%).

**Tabla 1. Número de parados registrados en septiembre de 2020**

Municipio	Total	Sexo y Edad						Sector				
		Hombres			Mujeres			Agricultura	Industria	Construcción	Servicios	Sin empleo anterior
		<25	25 - 44	>=45	<25	25 - 44	>=45					
Los Alcázares	1.328	65	246	247	64	383	323	141	72	72	947	96
Cartagena	19.370	1.032	3.192	3.808	964	5.117	5.257	954	1.236	1.843	13.138	2.199
Fuente Álamo	970	48	178	165	42	311	226	190	99	71	500	110
Mazarrón	2.131	113	367	434	121	556	540	354	75	173	1.481	48
San Javier	2.587	154	431	464	152	724	662	315	116	166	1.761	229
San Pedro del Pinatar	2.386	167	384	464	141	612	618	242	107	222	1.587	228
Torre-Pacheco	2.670	179	515	540	158	695	583	582	107	238	1.516	227
La Unión	2.211	104	357	369	111	691	579	83	132	243	1.532	221
Comarca	33.653	1.862	5.670	6.491	1.753	9.089	8.788	2.861	1.944	3.028	22.462	3.358
Región	118.338	6.413	19.637	22.380	6.363	31.190	32.355	9.847	11.685	9.252	76.234	11.320

Fuente: Servicio Regional de Empleo y Formación de la Región de Murcia.

**Tabla 2. Variación mensual en el número de parados registrados en septiembre de 2020**

Municipio	Total	Sexo y Edad						Sector				
		Hombres			Mujeres			Agricultura	Industria	Construcción	Servicios	Sin empleo anterior
		<25	25 - 44	>=45	<25	25 - 44	>=45					
Los Alcázares	122	16	35	10	10	36	15	39	14	-4	73	0
Cartagena	328	88	45	-45	87	67	86	27	-47	-62	305	105
Fuente Álamo	-15	-7	7	-4	4	-9	-6	13	-4	-6	-16	-2
Mazarrón	76	14	18	-6	28	6	16	-11	5	-8	87	3
San Javier	104	19	22	-4	19	27	21	14	-8	1	79	18
San Pedro del Pinatar	159	25	34	18	27	29	26	5	21	7	111	15
Torre-Pacheco	60	20	5	-25	28	21	11	66	-7	-8	-5	14
La Unión	79	7	4	0	13	46	9	0	3	3	68	5
Comarca	913	182	170	-56	216	223	178	153	-23	-77	702	158
Región	-681	337	-368	-495	533	-745	57	-137	-336	-362	-295	449

Fuente: Elaboración propia con datos del Servicio Regional de Empleo y Formación de la Región de Murcia.

Por municipios, el número de parados aumentó en la mayoría de los de la Comarca, excepto en Fuente Álamo, donde cayó un 1,5%. Los mayores incrementos porcentuales en el número de desempleados en septiembre los encontramos en Los Alcázares (+10,1%), San Pedro del Pinatar (+7,1%), y San Javier (+4,2%). Por sexo y edad, el paro en la Comarca aumentó entre las mujeres, en todos los grupos de edad, y entre los hombres mayores de 25 años, mientras que se redujo entre los varones menores de 25 años.

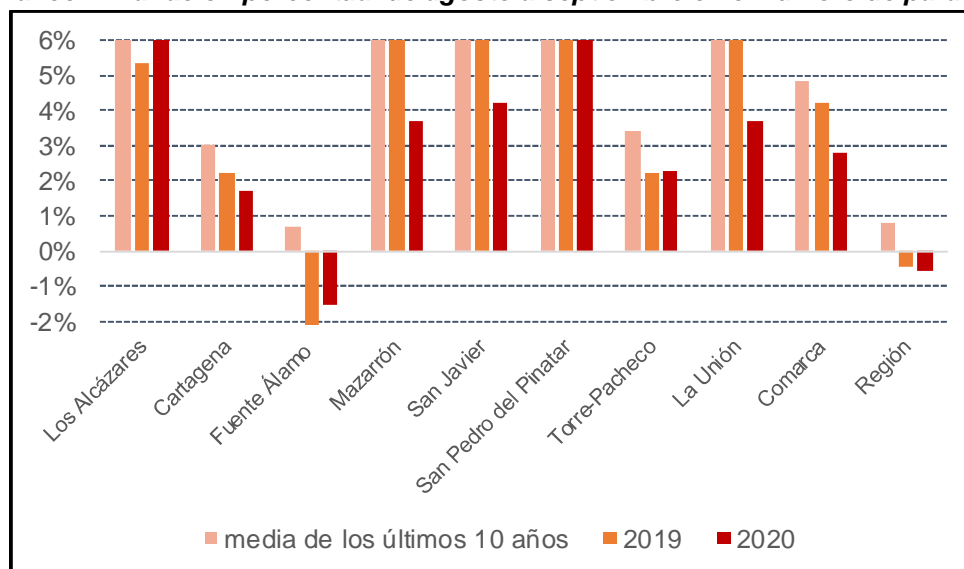
**Tabla 3. Variación mensual en el número de parados registrados en septiembre de 2020 (%)**

Municipio	Total	Sexo y Edad						Sector				
		Hombres			Mujeres			Agricultura	Industria	Construcción	Servicios	Sin empleo anterior
		<25	25 - 44	>=45	<25	25 - 44	>=45					
Los Alcázares	10,1	32,7	16,6	4,2	18,5	10,4	4,9	38,2	24,1	-5,3	8,4	0,0
Cartagena	1,7	9,3	1,4	-1,2	9,9	1,3	1,7	2,9	-3,7	-3,3	2,4	5,0
Fuente Álamo	-1,5	-12,7	4,1	-2,4	10,5	-2,8	-2,6	7,3	-3,9	-7,8	-3,1	-1,8
Mazarrón	3,7	14,1	5,2	-1,4	30,1	1,1	3,1	-3,0	7,1	-4,4	6,2	6,7
San Javier	4,2	14,1	5,4	-0,9	14,3	3,9	3,3	4,7	-6,5	0,6	4,7	8,5
San Pedro del Pinatar	7,1	17,6	9,7	4,0	23,7	5,0	4,4	2,1	24,4	3,3	7,5	7,0
Torre-Pacheco	2,3	12,6	1,0	-4,4	21,5	3,1	1,9	12,8	-6,1	-3,3	-0,3	6,6
La Unión	3,7	7,2	1,1	0,0	13,3	7,1	1,6	0,0	2,3	1,3	4,6	2,3
Comarca	2,8	10,8	3,1	-0,9	14,1	2,5	2,1	5,6	-1,2	-2,5	3,2	4,9
Región	-0,6	5,5	-1,8	-2,2	9,1	-2,3	0,2	-1,4	-2,8	-3,8	-0,4	4,1

Fuente: Elaboración propia con datos del Servicio Regional de Empleo y Formación de la Región de Murcia.

Como muestra el Gráfico 1, el aumento del paro registrado durante el mes de septiembre de 2020 en la Comarca (+2,8%) no fue tan acentuado como el experimentado en septiembre de 2019 (+4,8%), ni tampoco superó al incremento medio del desempleo en los meses de septiembre de los últimos 10 años (+4,2% para el periodo 2010-2019). En otras palabras, septiembre es un mes en el que tradicionalmente sube el desempleo en la Comarca y, en este aspecto, septiembre de 2020 no ha sido una excepción a la regla, aunque el aumento ha sido moderado en relación a la media de años anteriores.

**Gráfico 1. Variación porcentual de agosto a septiembre en el número de parados**



Fuente: Elaboración propia con datos del Servicio Regional de Empleo y Formación de la Región de Murcia.

La tendencia a medio plazo del desempleo en la Comarca de Cartagena sigue mostrando el deterioro que comenzó en marzo de 2020 con el inicio de la crisis de la COVID-19. El número de parados registrados en la Comarca de Cartagena aumentó en septiembre en 7.318 personas con respecto al mismo mes del año anterior, septiembre de 2019 (ver Tabla 4), lo que supone un incremento del 27,8% (ver Tabla 5). Con respecto a septiembre de 2019, el paro subió en

septiembre de 2020 en todos los sectores productivos, en especial en la agricultura (+45,2%) y entre los desempleados sin empleo anterior (+30,1%), con aumentos en el resto de sectores por encima del 23%.

**Tabla 4. Variación interanual en el número de parados registrados en septiembre de 2020**

Municipio	Total	Sexo y Edad						Sector				
		Hombres			Mujeres			Agricultura	Industria	Construcción	Servicios	Sin empleo anterior
		<25	25 - 44	>=45	<25	25 - 44	>=45					
Los Alcázares	403	24	113	50	27	128	61	70	27	21	254	31
Cartagena	3.949	364	894	548	264	1.190	689	273	208	298	2.687	483
Fuente Álamo	250	9	61	37	12	80	51	57	23	16	129	25
Mazarrón	433	31	98	72	26	117	89	105	14	22	284	8
San Javier	563	39	137	67	41	180	99	96	23	53	334	57
San Pedro del Pinatar	598	62	115	133	46	126	116	58	28	79	387	46
Torre-Pacheco	712	80	196	139	38	170	89	214	23	41	365	69
La Unión	410	11	91	51	14	161	82	18	19	44	271	58
Comarca	7.318	620	1.705	1.097	468	2.152	1.276	891	365	574	4.711	777
Región	21.846	1.947	5.137	3.292	1.590	5.835	4.045	2.721	1.410	1.560	13.703	2.452

Fuente: Elaboración propia con datos del Servicio Regional de Empleo y Formación de la Región de Murcia.

Por municipios, y siempre en términos interanuales, el número de parados ascendió en todos los de la Comarca, sobre todo en Los Alcázares (+43,6%), Torre-Pacheco (+36,4%) y Fuente Álamo (+34,7%). Con respecto a septiembre de 2019, el paro en el conjunto de la Comarca aumentó tanto entre los hombres como entre las mujeres y en todos los grupos de edad, aunque porcentualmente en mayor medida entre los menores de 25 años (+49,0% en hombres y +36,4% en mujeres).

**Tabla 5. Variación interanual en el número de parados registrados en septiembre de 2020 (%)**

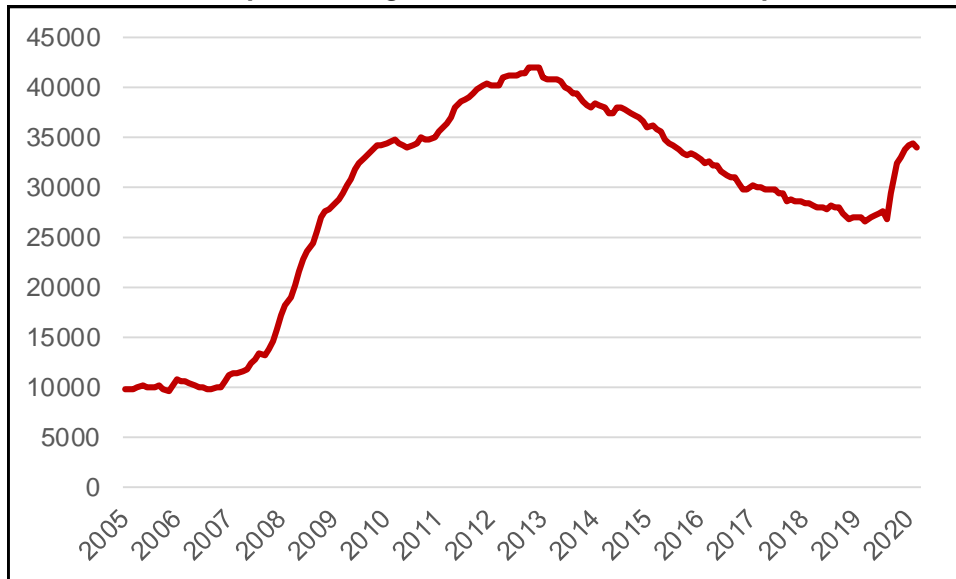
Municipio	Total	Sexo y Edad						Sector				
		Hombres			Mujeres			Agricultura	Industria	Construcción	Servicios	Sin empleo anterior
		<25	25 - 44	>=45	<25	25 - 44	>=45					
Los Alcázares	43,6	58,5	85,0	25,4	73,0	50,2	23,3	98,6	60,0	41,2	36,7	47,7
Cartagena	25,6	54,5	38,9	16,8	37,7	30,3	15,1	40,1	20,2	19,3	25,7	28,1
Fuente Álamo	34,7	23,1	52,1	28,9	40,0	34,6	29,1	42,9	30,3	29,1	34,8	29,4
Mazarrón	25,5	37,8	36,4	19,9	27,4	26,7	19,7	42,2	23,0	14,6	23,7	20,0
San Javier	27,8	33,9	46,6	16,9	36,9	33,1	17,6	43,8	24,7	46,9	23,4	33,1
San Pedro del Pinatar	33,4	59,0	42,8	40,2	48,4	25,9	23,1	31,5	35,4	55,2	32,3	25,3
Torre-Pacheco	36,4	80,8	61,4	34,7	31,7	32,4	18,0	58,2	27,4	20,8	31,7	43,7
La Unión	22,8	11,8	34,2	16,0	14,4	30,4	16,5	27,7	16,8	22,1	21,5	35,6
Comarca	27,8	49,9	43,0	20,3	36,4	31,0	17,0	45,2	23,1	23,4	26,5	30,1
Región	22,6	43,6	35,4	17,2	33,3	23,0	14,3	38,2	13,7	20,3	21,9	27,6

Fuente: Elaboración propia con datos del Servicio Regional de Empleo y Formación de la Región de Murcia.

En términos desestacionalizados<sup>1</sup>, el número de parados registrados en la Comarca disminuyó en 333 personas en septiembre de 2020 con respecto a agosto de 2020 (ver Gráfico 2), lo que supone un descenso del 1,0% (ver Gráfico 3). Este dato parecería indicar que el efecto negativo que la crisis sanitaria del coronavirus está empezando a remitir sobre la economía de la Comarca.

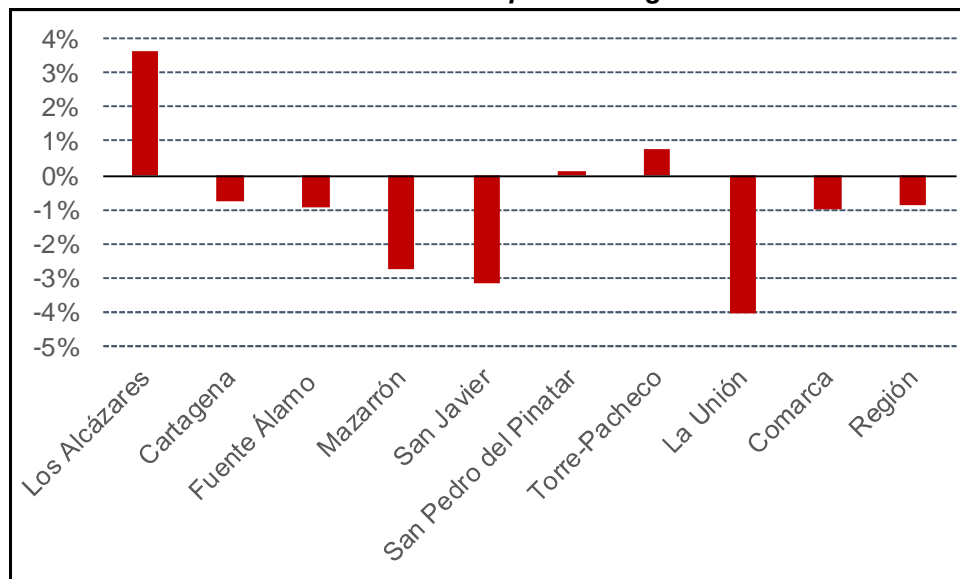
<sup>1</sup> El proceso estadístico de desestacionalización se ha realizado con ARIMA X-12.

**Gráfico 2. Número de parados registrados tras eliminar el componente estacional**



Fuente: Elaboración propia con datos del Servicio Regional de Empleo y Formación de la Región de Murcia.

**Gráfico 3. Variación porcentual de agosto de 2020 a septiembre de 2020 en el número desestacionalizado de parados registrados**



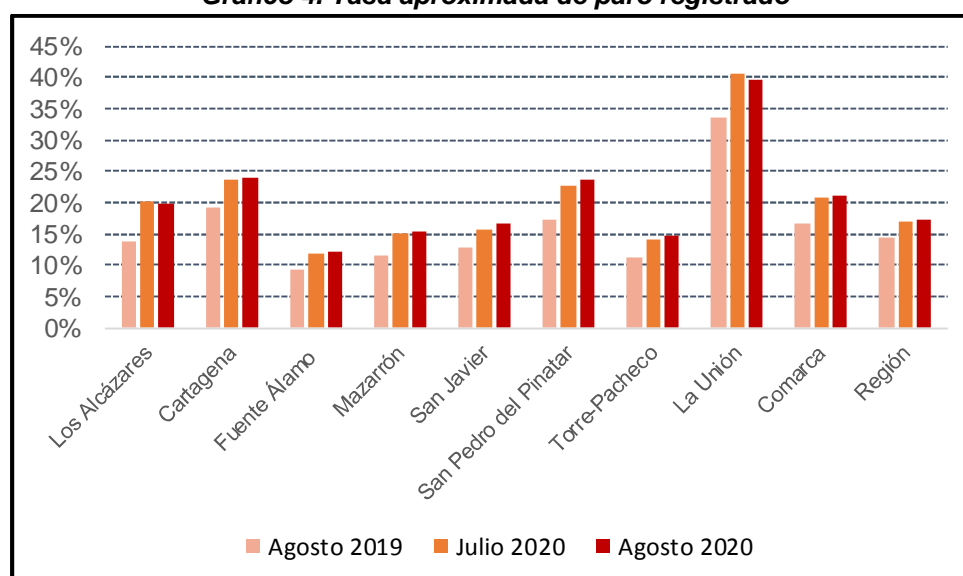
Fuente: Elaboración propia con datos del Servicio Regional de Empleo y Formación de la Región de Murcia.

Por municipios, el paro desestacionalizado subió en septiembre en Los Alcázares (+3,6), Torre-Pacheco (+0,8) y San Pedro del Pinatar (+0,1). Por el contrario, se redujo especialmente en La Unión (-4,0%), San Javier (-3,2%) y Mazarrón (-2,7%). El paro desestacionalizado en el conjunto de la Región de Murcia descendió en septiembre un 0,9%.

## Tasa aproximada de paro registrado

La tasa aproximada de paro registrado (TAPR) de la Comarca con datos de agosto de 2020<sup>2</sup> se situó en el 21,2%, 0,5 puntos porcentuales (p.p.) por encima de la de julio de 2020, y 4,5 p.p. más elevada que en agosto de 2019 (ver Gráfico 4). Por municipios, la TAPR se redujo en agosto con respecto a julio en La Unión (-0,9 p.p.) y Los Alcázares (-0,3 p.p.). Por el contrario, la TAPR aumentó en el resto de municipios, especialmente en San Pedro del Pinatar (1,1 p.p.), San Javier (1,0 p.p.) y Cartagena (0,4 p.p.). Con respecto al mismo mes del año anterior, agosto de 2019, la TAPR subió en todos los municipios. La Unión es el municipio que presentó la TAPR más elevada de la Comarca (39,7%), seguido de Cartagena (23,9%) y San Pedro del Pinatar (23,6%). Las TAPRs más reducidas de la Comarca las encontramos en Fuente Álamo (12,1%) y Torre-Pacheco (14,6%). La TAPR de la Comarca de Cartagena en agosto fue 3,9 p.p. superior a la de la Región de Murcia, que ascendió 0,5 p.p. hasta el 17,3%.

**Gráfico 4. Tasa aproximada de paro registrado**



Fuente: Elaboración propia con datos de la Seguridad Social y del Servicio Regional de Empleo y Formación de la Región de Murcia.

## Contratos firmados

El número total de contratos de trabajo firmados en la Comarca de Cartagena en septiembre de 2020 fue de 19.120 contratos (ver Tabla 6), lo que supone 6.281 contratos firmados más que en el mes de agosto (ver Tabla 7), un 48,9% más (ver Tabla 8). El número de contratos firmados aumentó en todos los sectores

<sup>2</sup> La TAPR es una medida propuesta por este Servicio de Estudios. Es igual al número de parados dividido por la suma del número de parados y el número de trabajadores afiliados. La TAPR está referida a agosto de 2020 porque la Seguridad Social publicará el dato de septiembre de número de afiliados por municipios a mediados de octubre.

productivos, especialmente en la industria (+104,1%) y en la agricultura (+66,6%).

**Tabla 6. Número de contratos firmados en septiembre de 2020 por sector**

Municipio	Total	Agricultura	Industria	Construcción	Servicios
Los Alcázares	1.074	65	11	19	979
Cartagena	10.005	4.448	561	465	4.531
Fuente Álamo	787	488	117	49	133
Mazarrón	1.921	1.027	13	88	793
San Javier	1.462	683	24	61	694
San Pedro del Pinatar	655	113	35	42	465
Torre-Pacheco	2.957	2.312	62	120	463
La Unión	259	9	30	48	172
Comarca	19.120	9.145	853	892	8.230
Región	69.992	29.430	8.176	3.200	29.186

Fuente: Servicio Regional de Empleo y Formación de la Región de Murcia.

**Tabla 7. Variación mensual en el número de contratos firmados en septiembre de 2020**

Municipio	Total	Agricultura	Industria	Construcción	Servicios
Los Alcázares	391	-22	11	4	398
Cartagena	3.724	2.015	279	172	1.258
Fuente Álamo	408	339	66	14	-11
Mazarrón	487	383	4	13	87
San Javier	311	377	10	1	-77
San Pedro del Pinatar	184	57	12	14	101
Torre-Pacheco	626	510	27	51	38
La Unión	150	-2	26	32	94
Comarca	6.281	3.657	435	301	1.888
Región	22.279	10.601	2.252	1.054	8.372

Fuente: Elaboración propia con datos del Servicio Regional de Empleo y Formación de la Región de Murcia.

**Tabla 8. Variación mensual en el número de contratos firmados en septiembre de 2020 (%)**

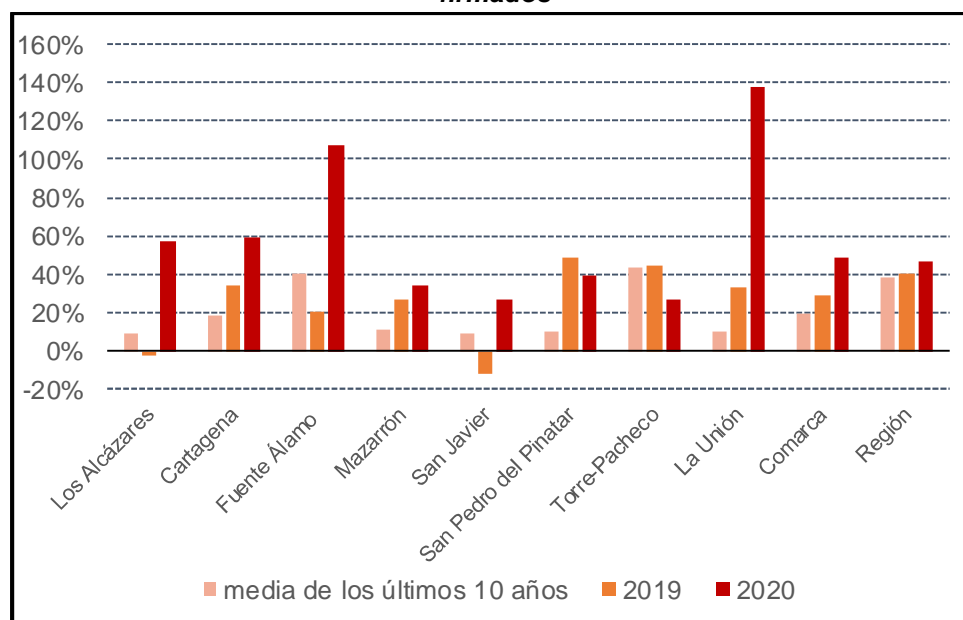
Municipio	Total	Agricultura	Industria	Construcción	Servicios
Los Alcázares	57,2	-25,3	#¡DIV/0!	26,7	68,5
Cartagena	59,3	82,8	98,9	58,7	38,4
Fuente Álamo	107,7	227,5	129,4	40,0	-7,6
Mazarrón	34,0	59,5	44,4	17,3	12,3
San Javier	27,0	123,2	71,4	1,7	-10,0
San Pedro del Pinatar	39,1	101,8	52,2	50,0	27,7
Torre-Pacheco	26,9	28,3	77,1	73,9	8,9
La Unión	137,6	-	650,0	200,0	120,5
Comarca	48,9	66,6	104,1	50,9	29,8
Región	46,7	56,3	38,0	49,1	40,2

Fuente: Elaboración propia con datos del Servicio Regional de Empleo y Formación de la Región de Murcia. El dato de Industria en Los Alcázares aparece así al representar un incremento de 11 contratos en septiembre frente a 0 de agosto.

Por municipios, el número de contratos firmados en septiembre creció en todos los de la Comarca. Los mayores incrementos porcentuales en el número de contratos firmados los encontramos en La Unión (+137,6%), Fuente Álamo (+107,7%), y Cartagena (+59,3%).

Para poner en contexto la variación en el número de contratos firmados en el mes de septiembre en la Comarca de Cartagena, el aumento observado en septiembre de 2020 fue más acentuado que el experimentado en septiembre de 2019 (+29,3%, ver Gráfico 5) y al incremento medio de la contratación en los meses de septiembre de los últimos diez años (+19,7%). Es decir, el crecimiento mensual en el número de contratos firmados en la Comarca en septiembre de 2020 superó al habitual en los meses de septiembre.

**Gráfico 5. Variación porcentual de agosto a septiembre en el número de contratos firmados**



Fuente: Elaboración propia con datos del Servicio Regional de Empleo y Formación de la Región de Murcia.

**Tabla 9. Variación interanual en el número de contratos firmados en septiembre de 2020**

Municipio	Total	Agricultura	Industria	Construcción	Servicios
Los Alcázares	362	-75	-82	-3	522
Cartagena	-2.115	4	-305	-91	-1.723
Fuente Álamo	205	224	39	27	-85
Mazarrón	78	295	2	-7	-212
San Javier	45	172	-8	12	-131
San Pedro del Pinatar	-412	-37	-26	-54	-295
Torre-Pacheco	-542	-169	-3	-23	-347
La Unión	-137	-6	-2	-50	-79
Comarca	-2.516	408	-385	-189	-2.350
Región	-12.158	2.382	-457	-528	-13.555

Fuente: Elaboración propia con datos del Servicio Regional de Empleo y Formación de la Región de Murcia.



Con respecto al mismo mes del año anterior, septiembre de 2019, el número de contratos firmados en la Comarca de Cartagena en septiembre de 2020 se redujo en 2.516 contratos (ver Tabla 9), un 11,6%% menos (ver Tabla 10). En términos interanuales, el número de contratos firmados en la Comarca en septiembre disminuyó en todos los sectores productivos, sobre todo en la industria (-31,1%) y en los servicios (-22,2%). La contratación interanual cayó en el conjunto de la Región de Murcia un 14,8%, 3,2 p.p. más que en la Comarca de Cartagena.

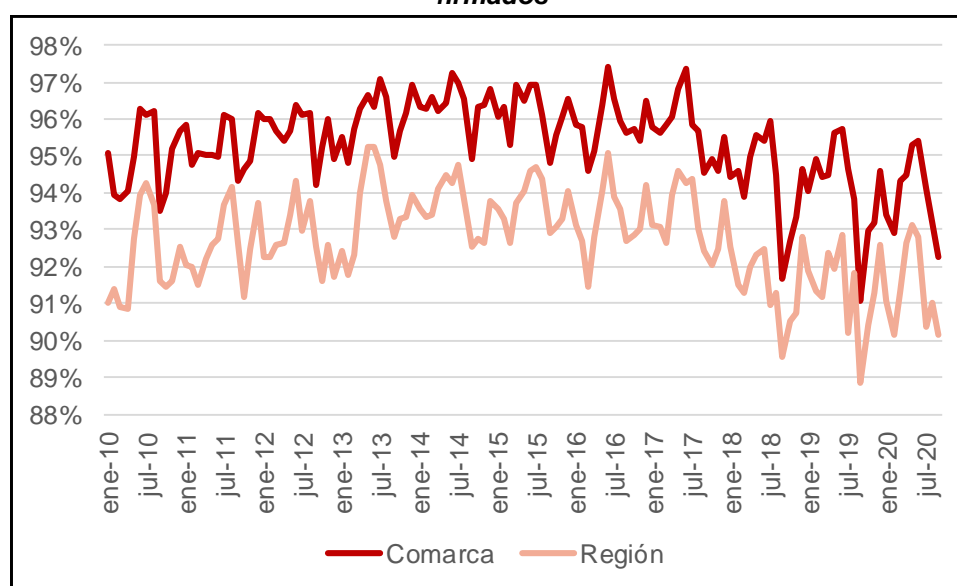
**Tabla 10. Variación interanual en el número de contratos firmados en septiembre de 2020 (%)**

Municipio	Total	Agricultura	Industria	Construcción	Servicios
Los Alcázares	50,8	-53,6	-88,2	-13,6	114,2
Cartagena	-17,5	0,1	-35,2	-16,4	-27,6
Fuente Álamo	35,2	84,8	50,0	122,7	-39,0
Mazarrón	4,2	40,3	18,2	-7,4	-21,1
San Javier	3,2	33,7	-25,0	24,5	-15,9
San Pedro del Pinatar	-38,6	-24,7	-42,6	-56,3	-38,8
Torre-Pacheco	-15,5	-6,8	-4,6	-16,1	-42,8
La Unión	-34,6	-40,0	-6,3	-51,0	-31,5
Comarca	-11,6	4,7	-31,1	-17,5	-22,2
Región	-14,8	8,8	-5,3	-14,2	-31,7

Fuente: Elaboración propia con datos del Servicio Regional de Empleo y Formación de la Región de Murcia.

Por municipios, y siempre en términos interanuales, el número de contratos firmados en septiembre de 2020 aumentó en Fuente Álamo (+35,2%), Mazarrón (+4,2%) y San Javier (+3,2%), y disminuyó en el resto, sobre todo en La Unión (-34,6%), San Pedro del Pinatar (-38,6%) y Cartagena (-17,5%).

**Gráfico 6. Porcentaje de nuevos contratos temporales en el total de nuevos contratos firmados**



Fuente: Elaboración propia con datos del Servicio Regional de Empleo y Formación de la Región de Murcia.

En cuanto a la modalidad de los nuevos contratos, el 92,3% de los firmados en la Comarca de Cartagena en septiembre de 2020 fueron temporales (ver Gráfico 6). Este dato implica caídas de la temporalidad de los nuevos contratos de 0,9 p.p. con respecto a agosto de 2020, y un aumento de 1,2 p.p. con respecto a septiembre de 2019. El porcentaje de nuevos contratos temporales sobre el total de nuevos contratos firmados en la Comarca en septiembre de 2020 fue 2,2 p.p. superior al del conjunto de la Región de Murcia, que disminuyó 0,9 p.p. hasta el 90,1%.

## Conclusión

El número de parados en la Comarca de Cartagena en septiembre de 2020 se situó en 33.653 personas, 2,8% más que en agosto de 2020 y 27,8% más que en el mismo mes del año anterior, septiembre de 2019. En términos desestacionalizados el desempleo disminuyó en la Comarca en septiembre de 2020 un 1,0%. El endurecimiento de las medidas restrictivas para luchar contra los rebrotes de COVID-19 y la falta de confianza de los consumidores en el contexto sanitario y laboral actual contribuyeron al alza del desempleo en la Comarca, aunque este efecto negativo parece estar remitiendo.

El número de contratos de trabajo firmados en la Comarca de Cartagena en septiembre de 2020 fue de 19.120 contratos, 48,9% más que en agosto de 2020 y 29,3% más que en el mismo mes del año anterior, septiembre de 2019. De los contratos firmados en septiembre de 2020 en la Comarca, el 92,3% fueron temporales.

Fecha de elaboración del informe: 2 de octubre de 2020.

Portada: Daniel López Tena.



Servicio de información parcialmente subvencionado por el Instituto de Fomento de la Región de Murcia, dentro del Convenio de Colaboración INFO-COEC para la ejecución del Programa Marco de Actividades [www.coec.es/info](http://www.coec.es/info)