

INFORME MENSUAL DE TRABAJADORES EN ALTA DE LA COMARCA DE CARTAGENA

Octubre 2020

José María Ramos Parreño

UPCT

El número de **trabajadores afiliados a la Seguridad Social** en la Comarca de Cartagena en octubre de 2020 fue de 122.170 personas (ver Tabla 1), lo que supone un aumento de 2.828 afiliados con respecto a septiembre, un 2,4% menos (ver Tabla 2). Por regímenes de afiliación, ésta aumentó en octubre en todos ellos, especialmente en el agrario (+8,8%), en el hogar (+1,7%) y en el general (+1,5%).

Tabla 1. Número de trabajadores afiliados en octubre de 2020 por regímenes

NÚMERO DE AFILIADOS EN Octubre 2020 POR REGÍMENES						
Municipio	General	Agrario	Hogar	Autónomo	Mar	Total
Los Alcázares	2.455	1.294	52	877	<5	4.679
Cartagena	42.895	5.573	1.245	10.996	546	61.255
Fuente Álamo	4.073	1.971	65	1.281	0	7.390
Mazarrón	5.008	3.072	92	2.363	176	10.711
San Javier	7.195	1.875	219	2.347	35	11.671
San Pedro del Pinatar	3.982	1.080	107	1.636	278	7.083
Torre-Pacheco	8.495	4.541	130	2.792	0	15.958
La Unión	2.231	430	33	724	5	3.423
Comarca	76.334	19.836	1.943	23.016	1.040	122.170
Región	403.343	79.344	10.348	101.116	1.219	595.370

Fuente: Ministerio de Inclusión, Seguridad Social y Migraciones.

Por **municipios**, la afiliación aumentó en octubre en todos los de la Comarca excepto en Mazarrón (-0,0%). Los mayores incrementos se dan en La Unión (+6,0%), Torre-Pacheco (+4,6%), Los Alcázares (+2,7%), Cartagena (+2,5%), Fuente Álamo (+2,4%) y San Pedro del Pinatar (+1,9%).

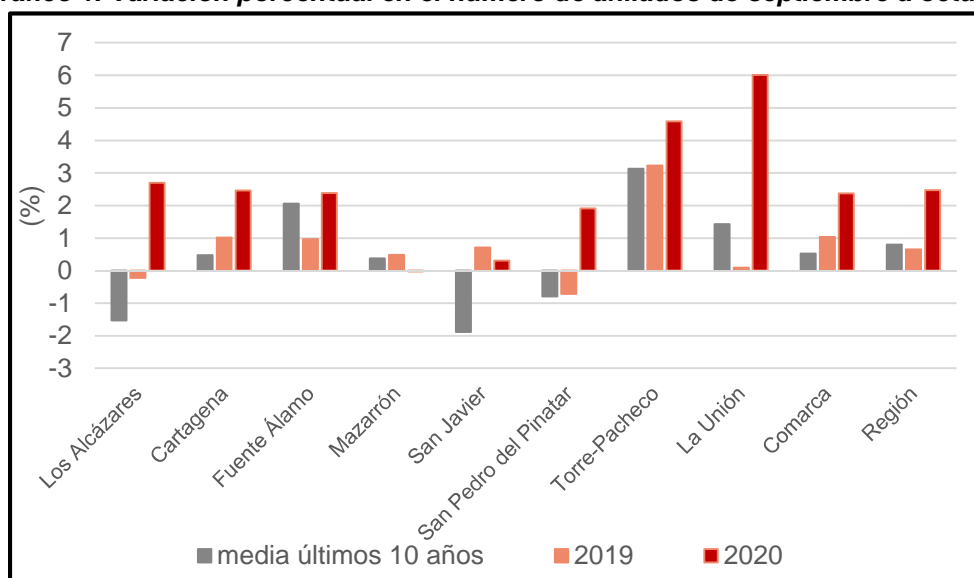
Tabla 2. Variación mensual en el número de afiliados en octubre de 2020 por regímenes

VARIACIÓN DE Septiembre A Octubre POR REGÍMENES												
Municipio	General		Agrario		Hogar		Autónomo		Mar		Total	
	Abs.	%	Abs.	%	Abs.	%	Abs.	%	Abs.	%	Abs.	%
Los Alcázares	-10	-0,4	128	11,0	1	2,0	3	0,3	0	-	123	2,7
Cartagena	785	1,9	622	12,6	25	2,0	49	0,4	-8	-1,4	1.473	2,5
Fuente Álamo	76	1,9	93	5,0	1	1,6	2	0,2	0	-	172	2,4
Mazarrón	107	2,2	-106	-3,3	3	3,4	-10	-0,4	3	1,7	-3	0,0
San Javier	-115	-1,6	158	9,2	3	1,4	-9	-0,4	-1	-2,8	36	0,3
San Pedro del Pinatar	28	0,7	90	9,1	-1	-0,9	4	0,2	12	4,5	133	1,9
Torre-Pacheco	124	1,5	547	13,7	2	1,6	27	1,0	0	-	700	4,6
La Unión	112	5,3	70	19,4	-2	-5,7	14	2,0	0	0,0	194	6,0
Comarca	1.107	1,5	1602	8,8	32	1,7	80	0,3	6	0,6	2.828	2,4
Región	11.097	2,8	2565	3,3	149	1,5	567	0,6	0	0,0	14.378	2,5

Fuente: Elaboración propia con los datos del Ministerio de Inclusión, Seguridad Social y Migraciones.

Para poner en contexto la variación en el número de trabajadores afiliados, el aumento de la afiliación en la Comarca en octubre de 2020 (+2,4%) fue más acentuada que la experimentada en octubre de 2019 (+1,0%) y que el incremento medio de la afiliación en los meses de octubre de los últimos diez años (+0,5%) desde 2010 a 2019, (ver Gráfico 1). Es decir, aunque octubre es un mes en el que suele crecer de forma importante la afiliación de trabajadores en la Comarca de Cartagena, octubre de 2020 ha sido bastante más activo que otros años en este aspecto.

Gráfico 1. Variación porcentual en el número de afiliados de septiembre a octubre



Fuente: Elaboración propia con los datos del Ministerio de Inclusión, Seguridad Social y Migraciones.

En **términos interanuales**, la Comarca ganó 514 trabajadores afiliados en octubre de 2020 con respecto a octubre de 2019 (ver Tabla 3), lo que representa un crecimiento del 0,4% en la afiliación. Mientras que crecieron las afiliaciones a los regímenes de trabajadores del mar (+4,4%), sector agrario (+3,4%) y de autónomos (+1,8%), retrocedieron las del resto, en especial las del régimen del hogar (-2,3%).

Tabla 3. Variación interanual en el número de afiliados en octubre de 2020 por regímenes

Municipio	VARIACIÓN DE Octubre 2019 A Octubre 2020 POR REGIMENES											
	General		Agrario		Hogar		Autónomo		Mar		Total	
	Abs.	%	Abs.	%	Abs.	%	Abs.	%	Abs.	%	Abs.	%
Los Alcázares	-322	-11,6	97	8,1	3	6,1	13	1,5	0	-	-208	-4,3
Cartagena	-360	-0,8	108	2,0	-40	-3,1	173	1,6	28	5,4	-91	-0,1
Fuente Álamo	-108	-2,6	98	5,2	-1	-1,5	-1	-0,1	0	-	-12	-0,2
Mazarrón	-151	-2,9	178	6,2	1	1,1	54	2,3	-1	-0,6	81	0,8
San Javier	167	2,4	67	3,7	9	4,3	78	3,4	5	16,7	326	2,9
San Pedro del Pinatar	-145	-3,5	9	0,8	-1	-0,9	21	1,3	7	2,6	-109	-1,5
Torre-Pacheco	321	3,9	84	1,9	-6	-4,4	66	2,4	0	-	465	3,0
La Unión	47	2,2	9	2,1	-10	-23,3	11	1,5	0	-	62	1,8
Comarca	-551	-0,7	650	3,4	-45	-2,3	415	1,8	44	4,4	514	0,4
Región	5.439	1,4	6626	9,1	-512	-4,7	1188	1,2	30	2,5	12.771	2,2

Fuente: Elaboración propia con los datos del Ministerio de Inclusión, Seguridad Social y Migraciones.

La mitad de los municipios de la Comarca de Cartagena presentaron reducciones interanuales en octubre en el número de trabajadores afiliados, destacando Los Alcázares (-4,3%) y San Pedro del Pinatar (-1,5%). Las tasas más positivas de variación interanual de la afiliación las encontramos en Torre-Pacheco (+3,0%), San Javier (+1,8%) y La Unión (+1,8%).

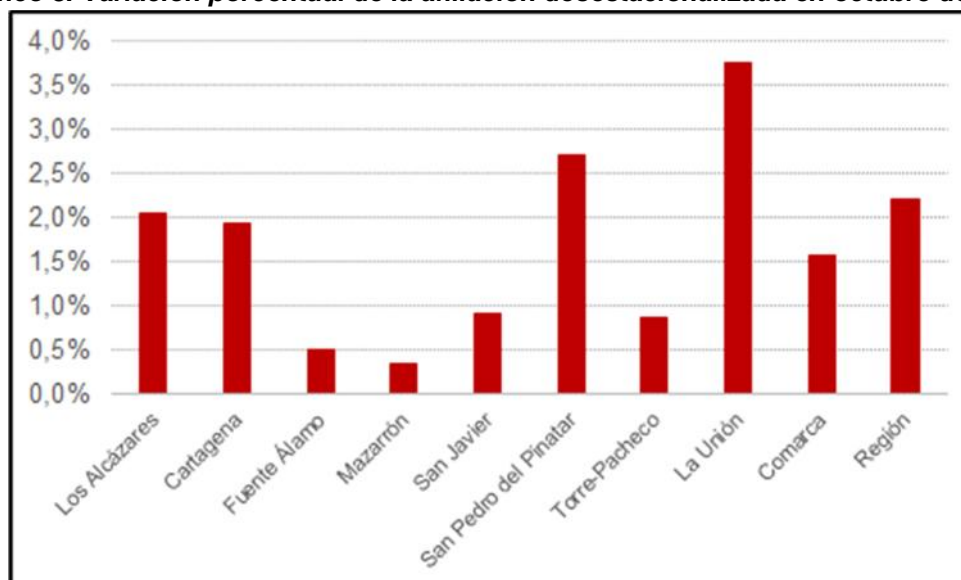
En **términos desestacionalizados**¹, el número de trabajadores afiliados en la Comarca aumentó en 1.910 personas en octubre de 2020 con respecto a septiembre de 2020, lo que representa un incremento mensual del 1,6% en la afiliación desestacionalizada (ver Gráficos 2 y 3). Tras el desplome de la afiliación desestacionalizada del pasado mes de marzo, ésta sigue su proceso de recuperación, parece que de manera más intensa, por lo que la economía de la Comarca parece más cerca de recuperar los niveles de afiliación desestacionalizada previos a la crisis de la COVID-19.

Gráfico 2. Número de trabajadores afiliados tras eliminar el componente estacional



Fuente: Elaboración propia con los datos del Ministerio de Inclusión, Seguridad Social y Migraciones.

Gráfico 3. Variación porcentual de la afiliación desestacionalizada en octubre de 2020



Fuente: Elaboración propia con los datos del Ministerio de Inclusión, Seguridad Social y Migraciones.

¹ El proceso estadístico de desestacionalización se ha realizado con ARIMA X-12.

Por municipios, la afiliación desestacionalizada se incrementó en octubre en todos los de la Comarca, especialmente en La Unión (+3,8%), San Pedro del Pinatar (+2,7%), Los Alcázares (+2,1%) y Cartagena (+1,9%). La afiliación desestacionalizada en el conjunto de la Región de Murcia aumentó en octubre un 2,2%, 0,6 puntos porcentuales más que en la Comarca de Cartagena.

Fecha de elaboración del informe: 16 de noviembre de 2020.

Portada: Daniel López Tena.



Servicio de información parcialmente subvencionado por el Instituto de Fomento de la Región de Murcia, dentro del Convenio de Colaboración INFO-COEC para la ejecución del Programa Marco de Actividades www.coec.es/info