



INFORME MENSUAL  
DEL MERCADO DE  
TRABAJO DE LA  
COMARCA DE  
CARTAGENA

Octubre

2020

José María Ramos Parreño

UPCT

## Paro registrado

El número total de parados en la Comarca de Cartagena en octubre de 2020 se situó en 33.690 personas (ver Tabla 1), lo que supone un aumento de 37 parados respecto al mes de septiembre (ver Tabla 2), un 0,1% más (ver Tabla 3). Por sectores, el desempleo en octubre aumentó en el colectivo sin empleo anterior especialmente (+3,0%) y también en servicios (0,7%), mientras que disminuyó en el resto, especialmente en agricultura (-5,5%) y construcción (-2,1%).

**Tabla 1. Número de parados registrados en octubre de 2020**

Municipio	Total	Sexo y Edad						Sector				
		Hombres			Mujeres			Agricultura	Industria	Construcción	Servicios	Sin empleo anterior
		<25	25 - 44	>=45	<25	25 - 44	>=45					
Los Alcázares	1.303	64	213	240	74	382	330	120	79	68	938	98
Cartagena	19.384	1.069	3.102	3.741	998	5.163	5.311	891	1.212	1.813	13.218	2.250
Fuente Álamo	955	53	165	160	41	307	229	167	95	68	514	111
Mazarrón	2.240	126	379	416	138	598	583	364	84	177	1.560	55
San Javier	2.642	171	423	472	156	751	669	323	122	158	1.796	243
San Pedro del Pinatar	2.415	171	386	453	148	636	621	242	110	219	1.619	225
Torre-Pacheco	2.509	170	453	479	154	679	574	513	105	236	1.422	233
La Unión	2.242	110	336	369	131	697	599	84	127	225	1.561	245
Comarca	33.690	1.934	5.457	6.330	1.840	9.213	8.916	2.704	1.934	2.964	22.628	3.460
Región	117.827	6.528	19.029	21.967	6.530	31.141	32.632	9.600	11.623	9.051	76.012	11.541

Fuente: Servicio Regional de Empleo y Formación de la Región de Murcia.

**Tabla 2. Variación mensual en el número de parados registrados en octubre de 2020**

Municipio	Total	Sexo y Edad						Sector				
		Hombres			Mujeres			Agricultura	Industria	Construcción	Servicios	Sin empleo anterior
		<25	25 - 44	>=45	<25	25 - 44	>=45					
Los Alcázares	-25	-1	-33	-7	10	-1	7	-21	7	-4	-9	2
Cartagena	14	37	-90	-67	34	46	54	-63	-24	-30	80	51
Fuente Álamo	-15	5	-13	-5	-1	-4	3	-23	-4	-3	14	1
Mazarrón	109	13	12	-18	17	42	43	10	9	4	79	7
San Javier	55	17	-8	8	4	27	7	8	6	-8	35	14
San Pedro del Pinatar	29	4	2	-11	7	24	3	0	3	-3	32	-3
Torre-Pacheco	-161	-9	-62	-61	-4	-16	-9	-69	-2	-2	-94	6
La Unión	31	6	-21	0	20	6	20	1	-5	-18	29	24
Comarca	37	72	-213	-161	87	124	128	-157	-10	-64	166	102
Región	-511	115	-608	-413	167	-49	277	-247	-62	-201	-222	221

Fuente: Elaboración propia con datos del Servicio Regional de Empleo y Formación de la Región de Murcia.

Por municipios, el número de parados aumentó en la mayoría de los de la Comarca, excepto en Los Alcázares, Fuente Álamo y Torre-Pacheco, especialmente en este último donde cayó un 6,0%. Los mayores incrementos porcentuales en el número de desempleados en octubre los encontramos en Mazarrón (+5,1%), y San Javier (+2,1%). Por sexo y edad, el paro en la Comarca aumentó entre las mujeres, en todos los grupos de edad, y entre los hombres menores de 25 años, mientras que se redujo entre los varones mayores de 25 años.

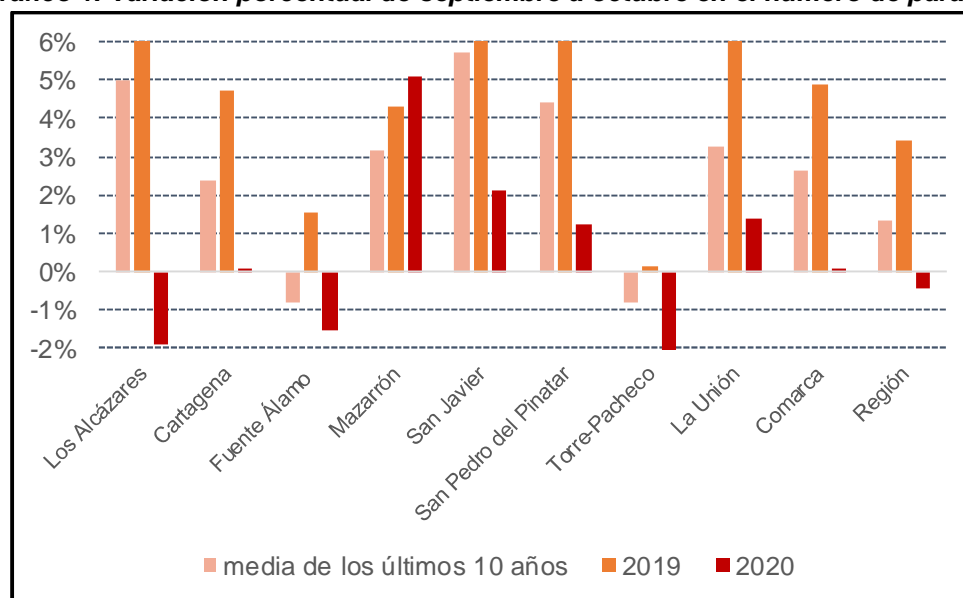
**Tabla 3. Variación mensual en el número de parados registrados en octubre de 2020 (%)**

Municipio	Total	Sexo y Edad						Sector				
		Hombres			Mujeres			Agricultura	Industria	Construcción	Servicios	Sin empleo anterior
		<25	25 - 44	>=45	<25	25 - 44	>=45					
Los Alcázares	-1,9	-1,5	-13,4	-2,8	15,6	-0,3	2,2	-14,9	9,7	-5,6	-1,0	2,1
Cartagena	0,1	3,6	-2,8	-1,8	3,5	0,9	1,0	-6,6	-1,9	-1,6	0,6	2,3
Fuente Álamo	-1,5	10,4	-7,3	-3,0	-2,4	-1,3	1,3	-12,1	-4,0	-4,2	2,8	0,9
Mazarrón	5,1	11,5	3,3	-4,1	14,0	7,6	8,0	2,8	12,0	2,3	5,3	14,6
San Javier	2,1	11,0	-1,9	1,7	2,6	3,7	1,1	2,5	5,2	-4,8	2,0	6,1
San Pedro del Pinatar	1,2	2,4	0,5	-2,4	5,0	3,9	0,5	0,0	2,8	-1,4	2,0	-1,3
Torre-Pacheco	-6,0	-5,0	-12,0	-11,3	-2,5	-2,3	-1,5	-11,9	-1,9	-0,8	-6,2	2,6
La Unión	1,4	5,8	-5,9	0,0	18,0	0,9	3,5	1,2	-3,8	-7,4	1,9	10,9
Comarca	0,1	3,9	-3,8	-2,5	5,0	1,4	1,5	-5,5	-0,5	-2,1	0,7	3,0
Región	-0,4	1,8	-3,1	-1,8	2,6	-0,2	0,9	-2,5	-0,5	-2,2	-0,3	2,0

Fuente: Elaboración propia con datos del Servicio Regional de Empleo y Formación de la Región de Murcia.

Como muestra el Gráfico 1, el leve aumento del paro registrado durante el mes de octubre de 2020 en la Comarca (+0,1%) no fue tan acentuado como el experimentado en octubre de 2019 (+4,9%), ni tampoco superó al incremento medio del desempleo en los meses de octubre de los últimos 10 años (+2,6% para el periodo 2010-2019). En otras palabras, octubre es un mes en el que tradicionalmente sube el desempleo en la Comarca y, en este aspecto, octubre de 2020 no ha sido una excepción a la regla, aunque el aumento ha sido casi inapreciable en relación a la media de años anteriores.

**Gráfico 1. Variación porcentual de septiembre a octubre en el número de parados**



Fuente: Elaboración propia con datos del Servicio Regional de Empleo y Formación de la Región de Murcia.

La tendencia a medio plazo del desempleo en la Comarca de Cartagena sigue mostrando el deterioro que comenzó en marzo de 2020 con el inicio de la crisis de la COVID-19. El número de parados registrados en la Comarca de Cartagena aumentó en octubre en 6.070 personas con respecto al mismo mes del año

anterior, octubre de 2019 (ver Tabla 4), lo que supone un incremento del 22,0% (ver Tabla 5). Con respecto a octubre de 2019, el paro subió en octubre de 2020 en todos los sectores productivos, en especial en la agricultura (+38,7%) y entre los desempleados sin empleo anterior (+28,8%), con aumentos apreciables también en el resto de sectores.

**Tabla 4. Variación interanual en el número de parados registrados en octubre de 2020**

Municipio	Total	Sexo y Edad						Sector				
		Hombres			Mujeres			Agricul-tura	Industria	Construc-ción	Servicios	Sin empleo anterior
		<25	25 - 44	>=45	<25	25 - 44	>=45					
Los Alcázares	320	18	78	49	31	91	53	57	22	19	187	35
Cartagena	3.233	318	719	377	237	995	587	227	89	232	2.216	469
Fuente Álamo	224	9	51	20	14	84	46	37	11	7	139	30
Mazarrón	469	23	106	58	31	132	119	103	14	36	300	16
San Javier	477	47	109	79	21	146	75	92	23	23	290	49
San Pedro del Pinatar	485	55	100	96	39	99	96	60	26	76	296	27
Torre-Pacheco	548	80	131	83	28	145	81	155	18	59	250	66
La Unión	314	1	62	40	20	106	85	24	16	29	163	82
Comarca	6.070	551	1.356	802	421	1.798	1.142	755	219	481	3.841	774
Región	18.008	1.621	4.279	2.694	1.330	4.537	3.547	2.264	1.023	1.303	11.067	2.351

Fuente: Elaboración propia con datos del Servicio Regional de Empleo y Formación de la Región de Murcia.

Por municipios, y siempre en términos interanuales, el número de parados ascendió en todos los de la Comarca, sobre todo en Los Alcázares (+32,6%), Fuente Álamo (+30,6%). Con respecto a octubre de 2019, el paro en el conjunto de la Comarca aumentó tanto entre los hombres como entre las mujeres y en todos los grupos de edad, aunque porcentualmente en mayor medida entre los menores de 25 años (+39,8% en hombres y +29,7% en mujeres), y entre los hombres de 25 a 44 años (+33,1%).

**Tabla 5. Variación interanual en el número de parados registrados en octubre de 2020 (%)**

Municipio	Total	Sexo y Edad						Sector				
		Hombres			Mujeres			Agricul-tura	Industria	Construc-ción	Servicios	Sin empleo anterior
		<25	25 - 44	>=45	<25	25 - 44	>=45					
Los Alcázares	32,6	39,1	57,8	25,7	72,1	31,3	19,1	90,5	38,6	38,8	24,9	55,6
Cartagena	20,0	42,3	30,2	11,2	31,1	23,9	12,4	34,2	7,9	14,7	20,1	26,3
Fuente Álamo	30,6	20,5	44,7	14,3	51,9	37,7	25,1	28,5	13,1	11,5	37,1	37,0
Mazarrón	26,5	22,3	38,8	16,2	29,0	28,3	25,6	39,5	20,0	25,5	23,8	41,0
San Javier	22,0	37,9	34,7	20,1	15,6	24,1	12,6	39,8	23,2	17,0	19,3	25,3
San Pedro del Pinatar	25,1	47,4	35,0	26,9	35,8	18,4	18,3	33,0	31,0	53,1	22,4	13,6
Torre-Pacheco	27,9	88,9	40,7	21,0	22,2	27,2	16,4	43,3	20,7	33,3	21,3	39,5
La Unión	16,3	0,9	22,6	12,2	18,0	17,9	16,5	40,0	14,4	14,8	11,7	50,3
Comarca	22,0	39,8	33,1	14,5	29,7	24,2	14,7	38,7	12,8	19,4	20,4	28,8
Región	18,0	33,0	29,0	14,0	25,6	17,1	12,2	30,9	9,7	16,8	17,0	25,6

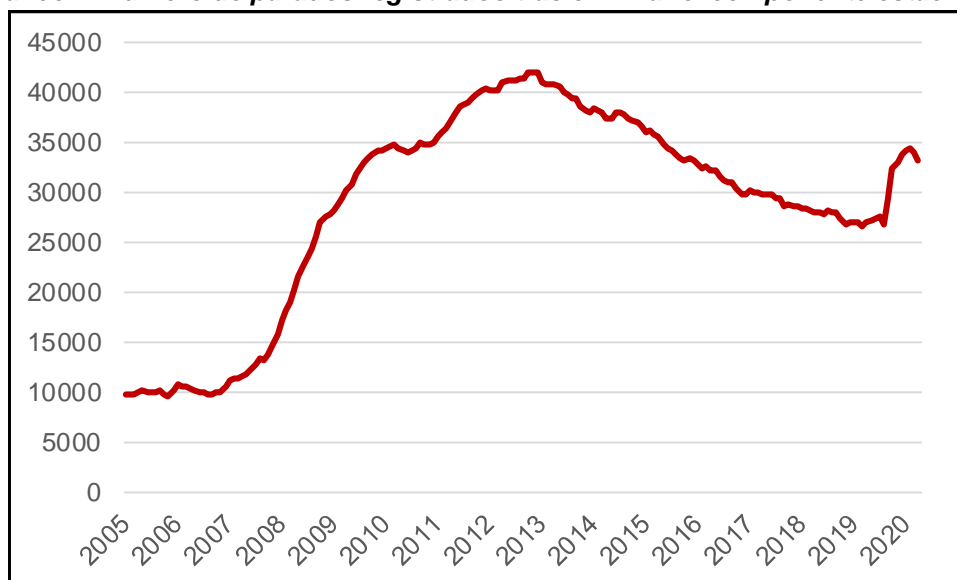
Fuente: Elaboración propia con datos del Servicio Regional de Empleo y Formación de la Región de Murcia.

En términos desestacionalizados<sup>1</sup>, el número de parados registrados en la Comarca disminuyó en 869 personas en octubre de 2020 con respecto a septiembre de 2020 (ver Gráfico 2), lo que supone un descenso del 2,6% (ver Gráfico 3). Este dato parecería indicar que el efecto negativo que la crisis

<sup>1</sup> El proceso estadístico de desestacionalización se ha realizado con ARIMA X-12.

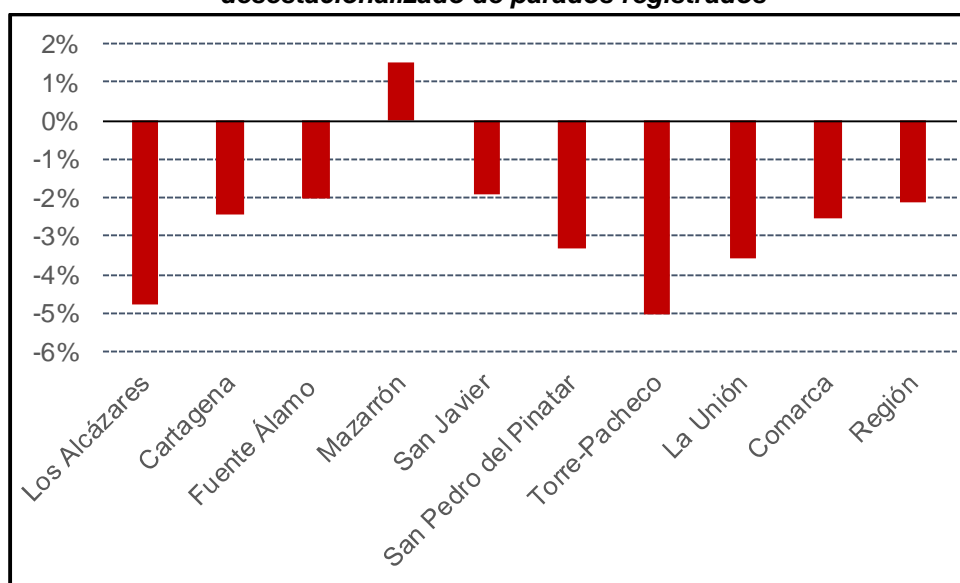
sanitaria del coronavirus está empezando a remitir sobre la economía de la Comarca, dado el descenso del paro en los dos últimos meses.

**Gráfico 2. Número de parados registrados tras eliminar el componente estacional**



Fuente: Elaboración propia con datos del Servicio Regional de Empleo y Formación de la Región de Murcia.

**Gráfico 3. Variación porcentual de septiembre de 2020 a octubre de 2020 en el número desestacionalizado de parados registrados**



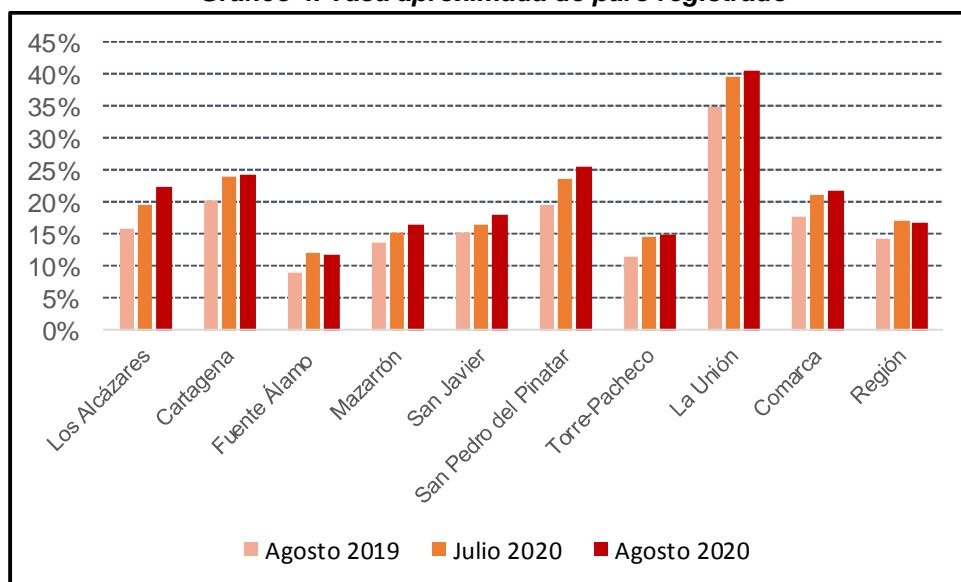
Fuente: Elaboración propia con datos del Servicio Regional de Empleo y Formación de la Región de Murcia.

Por municipios, el paro desestacionalizado solo subió en octubre en Mazarrón (+1,5%). Por el contrario, se redujo especialmente en Los Alcázares (-4,8%), La Unión (-3,6%) y San Pedro del Pinatar (-3,3%). El paro desestacionalizado en el conjunto de la Región de Murcia descendió en octubre un 2,1%.

## Tasa aproximada de paro registrado

La tasa aproximada de paro registrado (TAPR) de la Comarca con datos de septiembre de 2020<sup>2</sup> se situó en el 22,0%, 0,8 puntos porcentuales (p.p.) por encima de la de agosto de 2020, y 4,1 p.p. más elevada que en septiembre de 2019 (ver Gráfico 4). Por municipios, la TAPR se redujo en septiembre con respecto a agosto en Fuente Álamo (-0,3 p.p.). Por el contrario, la TAPR aumentó en el resto de los municipios, especialmente en Los Alcázares (2,8 p.p y San Pedro del Pinatar (2,0 p.p.). Con respecto al mismo mes del año anterior, septiembre de 2019, la TAPR subió en todos los municipios. La Unión es el municipio que presentó la TAPR más elevada de la Comarca (40,6%), seguido de San Pedro del Pinatar (25,6%) y Cartagena (24,5%). Las TAPRs más reducidas de la Comarca las encontramos en Fuente Álamo (11,8%) y Torre-Pacheco (14,9%). La TAPR de la Comarca de Cartagena en septiembre fue 5,1 p.p. superior a la de la Región de Murcia, que disminuyó 0,4 p.p. hasta el 16,9%.

Gráfico 4. Tasa aproximada de paro registrado



Fuente: Elaboración propia con datos de la Seguridad Social y del Servicio Regional de Empleo y Formación de la Región de Murcia.

## Contratos firmados

El número total de contratos de trabajo firmados en la Comarca de Cartagena en octubre de 2020 fue de 22.147 contratos (ver Tabla 6), lo que supone 3.127 contratos firmados más que en el mes de septiembre (ver Tabla 7), un 16,4% más (ver Tabla 8). El número de contratos firmados aumentó en agricultura

<sup>2</sup> La TAPR es una medida propuesta por este Servicio de Estudios. Es igual al número de parados dividido por la suma del número de parados y el número de trabajadores afiliados. La TAPR está referida a agosto de 2020 porque la Seguridad Social publicará el dato de septiembre de número de afiliados por municipios a mediados de octubre.

(+43,8%) e industria (+13,7%), con una caída en servicios (-12,0%) y construcción (-1,5%).

**Tabla 6. Número de contratos firmados en octubre de 2020 por sector**

Municipio	Total	Agricultura	Industria	Construcción	Servicios
Los Alcázares	894	259	25	39	571
Cartagena	11.494	6.360	721	437	3.976
Fuente Álamo	1.204	957	73	35	139
Mazarrón	1.814	1.014	13	53	734
San Javier	1.374	567	34	88	685
San Pedro del Pinatar	585	126	20	29	410
Torre-Pacheco	4.576	3.862	55	106	553
La Unión	306	7	29	92	178
Comarca	22.247	13.152	970	879	7.246
Región	75.709	36.144	7.349	3.090	29.126

Fuente: Servicio Regional de Empleo y Formación de la Región de Murcia.

**Tabla 7. Variación mensual en el número de contratos firmados en octubre de 2020**

Municipio	Total	Agricultura	Industria	Construcción	Servicios
Los Alcázares	-180	194	14	20	-408
Cartagena	1.489	1.912	160	-28	-555
Fuente Álamo	417	469	-44	-14	6
Mazarrón	-107	-13	0	-35	-59
San Javier	-88	-116	10	27	-9
San Pedro del Pinatar	-70	13	-15	-13	-55
Torre-Pacheco	1.619	1.550	-7	-14	90
La Unión	47	-2	-1	44	6
Comarca	3.127	4.007	117	-13	-984
Región	5.717	6.714	-827	-110	-60

Fuente: Elaboración propia con datos del Servicio Regional de Empleo y Formación de la Región de Murcia.

**Tabla 8. Variación mensual en el número de contratos firmados en octubre de 2020 (%)**

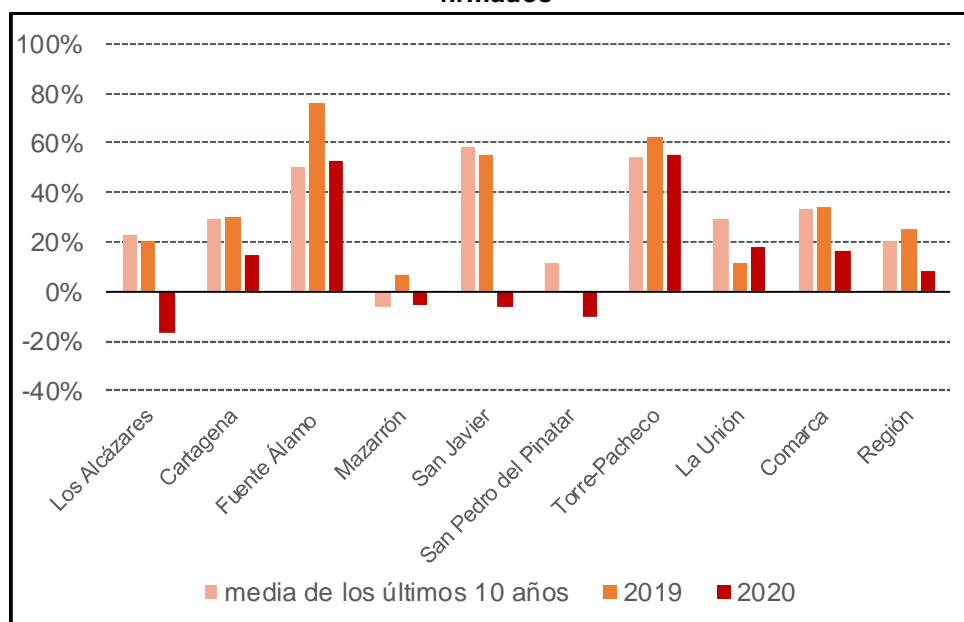
Municipio	Total	Agricultura	Industria	Construcción	Servicios
Los Alcázares	-16,8	298,5	127,3	105,3	-41,7
Cartagena	14,9	43,0	28,5	-6,0	-12,2
Fuente Álamo	53,0	96,1	-37,6	-28,6	4,5
Mazarrón	-5,6	-1,3	0,0	-39,8	-7,4
San Javier	-6,0	-17,0	41,7	44,3	-1,3
San Pedro del Pinatar	-10,7	11,5	-42,9	-31,0	-11,8
Torre-Pacheco	54,8	67,0	-11,3	-11,7	19,4
La Unión	18,1	-	-3,3	91,7	3,5
Comarca	16,4	43,8	13,7	-1,5	-12,0
Región	8,2	22,8	-10,1	-3,4	-0,2

Fuente: Elaboración propia con datos del Servicio Regional de Empleo y Formación de la Región de Murcia. El dato de Industria en Los Alcázares aparece así al representar un incremento de 11 contratos en octubre frente a 0 de septiembre.

Por municipios, el número de contratos firmados en octubre creció especialmente en Torre-Pacheco (+54,8%) y Fuente Álamo (53%). Los mayores descensos porcentuales en el número de contratos firmados los encontramos en Los Alcázares (-16,8%) y San Pedro del Pinatar (-10,7%).

Para poner en contexto la variación en el número de contratos firmados en el mes de octubre en la Comarca de Cartagena, el aumento observado en octubre de 2020 fue menos acentuado que el experimentado en octubre de 2019 (+34,1%, ver Gráfico 5) y al incremento medio de la contratación en los meses de octubre de los últimos diez años (+33,0%). Es decir, el crecimiento mensual en el número de contratos firmados en la Comarca en octubre de 2020 fue inferior al habitual en los meses de octubre.

**Gráfico 5. Variación porcentual de septiembre a octubre en el número de contratos firmados**



Fuente: Elaboración propia con datos del Servicio Regional de Empleo y Formación de la Región de Murcia.

**Tabla 9. Variación interanual en el número de contratos firmados en octubre de 2020**

Municipio	Total	Agricultura	Industria	Construcción	Servicios
Los Alcázares	182	119	-68	17	114
Cartagena	-626	1.916	-145	-119	-2.278
Fuente Álamo	622	693	-5	13	-79
Mazarrón	-29	282	2	-42	-271
San Javier	-43	56	2	39	-140
San Pedro del Pinatar	-482	-24	-41	-67	-350
Torre-Pacheco	1.077	1.381	-10	-37	-257
La Unión	-90	-8	-3	-6	-73
Comarca	-6.771	-1.735	143	-266	-4.913
Región	-27.406	-6.331	-1.215	-810	-19.050

Fuente: Elaboración propia con datos del Servicio Regional de Empleo y Formación de la Región de Murcia.



Con respecto al mismo mes del año anterior, octubre de 2019, el número de contratos firmados en la Comarca de Cartagena en octubre de 2020 se redujo en 6.771 contratos (ver Tabla 9), un 23,3%% menos (ver Tabla 10). En términos interanuales, el número de contratos firmados en la Comarca en octubre disminuyó en todos los sectores productivos, sobre todo en servicios (-40,4%). Y construcción (-23,2%). La contratación interanual cayó en el conjunto de la Región de Murcia un 26,6%, 3,3 p.p. más que en la Comarca de Cartagena.

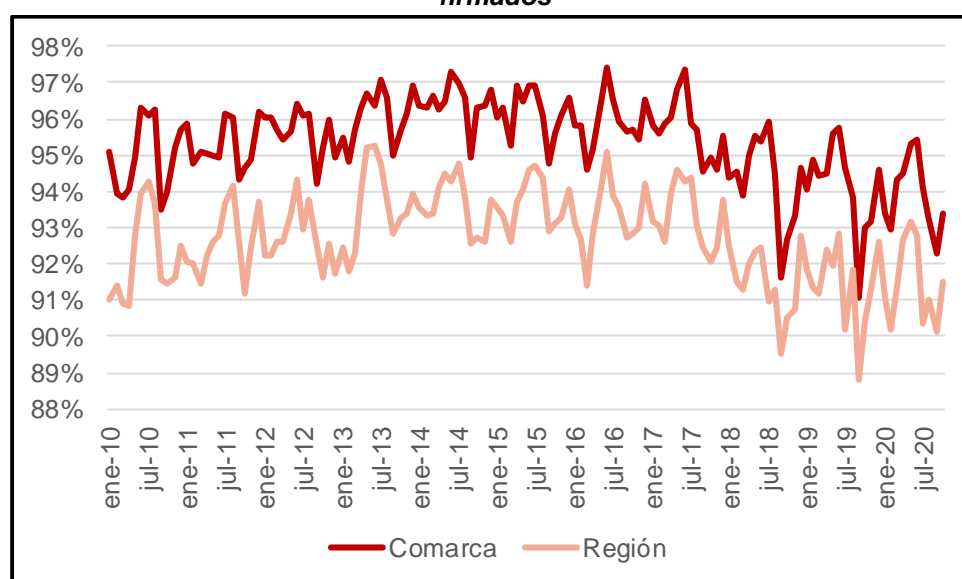
**Tabla 10. Variación interanual en el número de contratos firmados en octubre de 2020 (%)**

Municipio	Total	Agricultura	Industria	Construcción	Servicios
Los Alcázares	25,6	85,0	-73,1	77,3	24,9
Cartagena	-5,2	43,1	-16,7	-21,4	-36,4
Fuente Álamo	106,9	262,5	-6,4	59,1	-36,2
Mazarrón	-1,6	38,5	18,2	-44,2	-27,0
San Javier	-3,0	11,0	6,3	79,6	-17,0
San Pedro del Pinatar	-45,2	-16,0	-67,2	-69,8	-46,1
Torre-Pacheco	30,8	55,7	-15,4	-25,9	-31,7
La Unión	-22,7	-53,3	-9,4	-6,1	-29,1
Comarca	-23,3	-11,7	17,3	-23,2	-40,4
Región	-26,6	-14,9	-14,2	-20,8	-39,5

Fuente: Elaboración propia con datos del Servicio Regional de Empleo y Formación de la Región de Murcia.

Por municipios, y siempre en términos interanuales, el número de contratos firmados en octubre de 2020 aumentó en Fuente Álamo (+106,9%), Torre-Pacheco (+30,8%) y Los Alcázares (+25,6%), y disminuyó en el resto, sobre todo en San Pedro del Pinatar (-45,2%) y La Unión (-22,7%).

**Gráfico 6. Porcentaje de nuevos contratos temporales en el total de nuevos contratos firmados**



Fuente: Elaboración propia con datos del Servicio Regional de Empleo y Formación de la Región de Murcia.

En cuanto a la modalidad de los nuevos contratos, el 93,4% de los firmados en la Comarca de Cartagena en octubre de 2020 fueron temporales (ver Gráfico 6). Este dato implica un de la temporalidad de los nuevos contratos de 1,1 p.p. con respecto a septiembre de 2020, y un aumento de 0,4 p.p. con respecto a octubre de 2019. El porcentaje de nuevos contratos temporales sobre el total de nuevos contratos firmados en la Comarca en octubre de 2020 fue 1,9 p.p. superior al del conjunto de la Región de Murcia, que disminuyó 0,9 p.p. hasta el 91,5%.

## Conclusión

El número de parados en la Comarca de Cartagena en octubre de 2020 se situó en 33.690 personas, un 0,1% más que en septiembre de 2020 y un 22,0% más que en el mismo mes del año anterior, octubre de 2019. En términos desestacionalizados el desempleo disminuyó en la Comarca en octubre de 2020 un 2,6%. El endurecimiento de las medidas restrictivas para luchar contra los rebotes de COVID-19 y la falta de confianza de los consumidores en el contexto sanitario y laboral actual contribuyeron al alza del desempleo en la Comarca, aunque este efecto negativo parece estar remitiendo.

El número de contratos de trabajo firmados en la Comarca de Cartagena en octubre de 2020 fue de 22.147 contratos, un 16,4% más que en septiembre de 2020 y un 23,3% inferior al del mismo mes del año anterior, octubre de 2019. De los contratos firmados en octubre de 2020 en la Comarca, el 93,4% fueron temporales.

Fecha de elaboración del informe: 4 de noviembre de 2020.

Portada: Daniel López Tena.



Servicio de información parcialmente subvencionado por el Instituto de Fomento de la Región de Murcia, dentro del Convenio de Colaboración INFO-COEC para la ejecución del Programa Marco de Actividades [www.coec.es/info](http://www.coec.es/info)