



INFORME MENSUAL  
DEL MERCADO DE  
TRABAJO DE LA  
COMARCA DE  
CARTAGENA

Noviembre 2020

José María Ramos Parreño

UPCT

## Paro registrado

El número total de parados en la Comarca de Cartagena en noviembre de 2020 se situó en 34.367 personas (ver Tabla 1), lo que supone un aumento de 677 parados respecto al mes de octubre (ver Tabla 2), un 2,0% más (ver Tabla 3). Por sectores, el desempleo en noviembre aumentó en la industria especialmente (+7,4%) y también en servicios (2,6%), mientras que solo disminuyó en agricultura (-6,1%).

**Tabla 1. Número de parados registrados en noviembre de 2020**

Municipio	Total	Sexo y Edad						Sector				
		Hombres			Mujeres			Agricultura	Industria	Construcción	Servicios	Sin empleo anterior
		<25	25 - 44	>=45	<25	25 - 44	>=45					
Los Alcázares	1.322	70	223	236	81	375	337	109	75	73	964	101
Cartagena	19.893	1.097	3.222	3.814	1.079	5.273	5.408	851	1.337	1.832	13.585	2.288
Fuente Álamo	933	51	157	163	43	294	225	161	88	73	494	117
Mazarrón	2.339	129	394	433	151	631	601	364	86	183	1.649	57
San Javier	2.642	159	429	449	173	754	678	282	134	160	1.825	241
San Pedro del Pinatar	2.463	178	392	443	164	658	628	233	117	206	1.680	227
Torre-Pacheco	2.427	162	424	454	159	662	566	459	103	241	1.383	241
La Unión	2.348	123	350	392	137	726	620	80	138	233	1.641	256
Comarca	34.367	1.969	5.591	6.384	1.987	9.373	9.063	2.539	2.078	3.001	23.221	3.528
Región	120.608	6.780	19.357	21.990	7.109	32.149	33.223	9.775	11.829	9.102	78.046	11.856

Fuente: Servicio Regional de Empleo y Formación de la Región de Murcia.

**Tabla 2. Variación mensual en el número de parados registrados en noviembre de 2020**

Municipio	Total	Sexo y Edad						Sector				
		Hombres			Mujeres			Agricultura	Industria	Construcción	Servicios	Sin empleo anterior
		<25	25 - 44	>=45	<25	25 - 44	>=45					
Los Alcázares	19	6	10	-4	7	-7	7	-11	-4	5	26	3
Cartagena	509	28	120	73	81	110	97	-40	125	19	367	38
Fuente Álamo	-22	-2	-8	3	2	-13	-4	-6	-7	5	-20	6
Mazarrón	99	3	15	17	13	33	18	0	2	6	89	2
San Javier	0	-12	6	-23	17	3	9	-41	12	2	29	-2
San Pedro del Pinatar	48	7	6	-10	16	22	7	-9	7	-13	61	2
Torre-Pacheco	-82	-8	-29	-25	5	-17	-8	-54	-2	5	-39	8
La Unión	106	13	14	23	6	29	21	-4	11	8	80	11
Comarca	677	35	134	54	147	160	147	-165	144	37	593	68
Región	2.781	252	328	23	579	1.008	591	175	206	51	2.034	315

Fuente: Elaboración propia con datos del Servicio Regional de Empleo y Formación de la Región de Murcia.

Por municipios, el número de parados aumentó en la mayoría de los de la Comarca, excepto en Torre-Pacheco (-3,3%) y Fuente Álamo (-2,3%). Los mayores incrementos porcentuales en el número de desempleados en noviembre los encontramos en La Unión (+4,7%), Mazarrón (+4,4%), y Cartagena (+2,6%). Por sexo y edad, el paro en la Comarca aumentó en mujeres y hombres en todos los grupos de edad, especialmente entre las mujeres menores de 25 años (+8,0%), y los hombres menores de 25 años también (+1,8%).

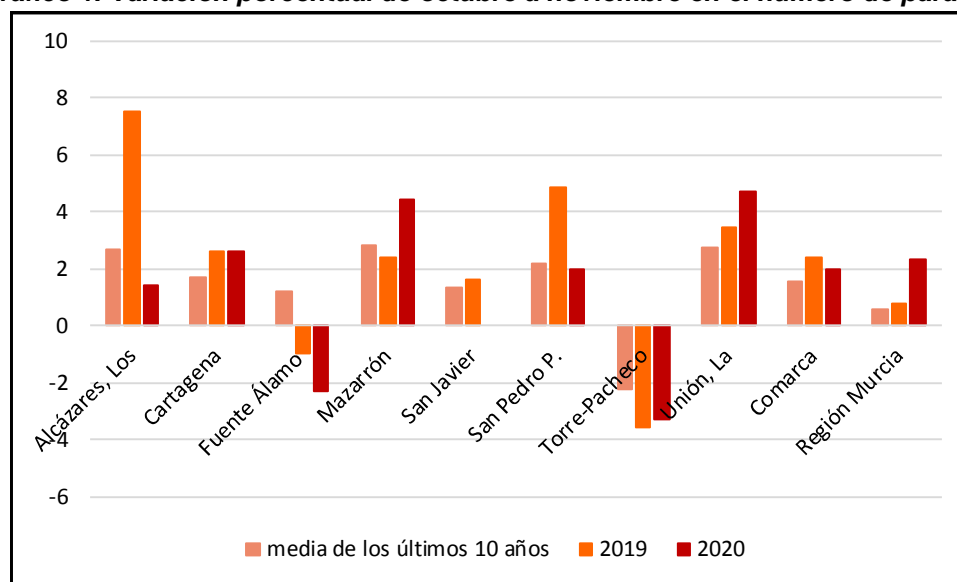
**Tabla 3. Variación mensual en el número de parados registrados en noviembre de 2020 (%)**

Municipio	Total	Sexo y Edad						Sector				
		Hombres			Mujeres			Agricultura	Industria	Construcción	Servicios	Sin empleo anterior
		<25	25 - 44	>=45	<25	25 - 44	>=45					
Los Alcázares	1,5	9,4	4,7	-1,7	9,5	-1,8	2,1	-9,2	-5,1	7,4	2,8	3,1
Cartagena	2,6	2,6	3,9	2,0	8,1	2,1	1,8	-4,5	10,3	1,0	2,8	1,7
Fuente Álamo	-2,3	-3,8	-4,8	1,9	4,9	-4,2	-1,7	-3,6	-7,4	7,4	-3,9	5,4
Mazarrón	4,4	2,4	4,0	4,1	9,4	5,5	3,1	0,0	2,4	3,4	5,7	3,6
San Javier	0,0	-7,0	1,4	-4,9	10,9	0,4	1,3	-12,7	9,8	1,3	1,6	-0,8
San Pedro del Pinatar	2,0	4,1	1,6	-2,2	10,8	3,5	1,1	-3,7	6,4	-5,9	3,8	0,9
Torre-Pacheco	-3,3	-4,7	-6,4	-5,2	3,2	-2,5	-1,4	-10,5	-1,9	2,1	-2,7	3,4
La Unión	4,7	11,8	4,2	6,2	4,6	4,2	3,5	-4,8	8,7	3,6	5,1	4,5
Comarca	2,0	1,8	2,5	0,9	8,0	1,7	1,6	-6,1	7,4	1,2	2,6	2,0
Región	2,4	3,9	1,7	0,1	8,9	3,2	1,8	1,8	1,8	0,6	2,7	2,7

Fuente: Elaboración propia con datos del Servicio Regional de Empleo y Formación de la Región de Murcia.

Como muestra el Gráfico 1, el aumento del paro registrado durante el mes de noviembre de 2020 en la Comarca (+2,0%) no fue tan acentuado como el experimentado en noviembre de 2019 (+2,4%), aunque supera al incremento medio del desempleo en los meses de noviembre de los últimos 10 años (+1,6% para el periodo 2010-2019). En otras palabras, noviembre es un mes en el que tradicionalmente sube el desempleo en la Comarca y, en este aspecto, noviembre de 2020 no ha sido una excepción a la regla, con un aumento de 0,4 puntos porcentuales respecto a la media de los últimos 10 años, aunque 0,4 puntos porcentuales inferior al del año anterior.

**Gráfico 1. Variación porcentual de octubre a noviembre en el número de parados**



Fuente: Elaboración propia con datos del Servicio Regional de Empleo y Formación de la Región de Murcia.

La tendencia a medio plazo del desempleo en la Comarca de Cartagena sigue mostrando el deterioro que comenzó en marzo de 2020 con el inicio de la crisis de la COVID-19. El número de parados registrados en la Comarca de Cartagena aumentó en noviembre en 6.086 personas con respecto al mismo mes del año anterior, noviembre de 2019 (ver Tabla 4), lo que supone un incremento del

21,5% (ver Tabla 5). Con respecto a noviembre de 2019, el paro subió en noviembre de 2020 en todos los sectores productivos, en especial en la agricultura (+38,3%) y entre los desempleados sin empleo anterior (+28,4%), con aumentos apreciables (por encima del 17%) también en el resto de sectores.

**Tabla 4. Variación interanual en el número de parados registrados en noviembre de 2020**

Municipio	Total	Sexo y Edad						Sector				
		Hombres			Mujeres			Agricultura	Industria	Construcción	Servicios	Sin empleo anterior
		<25	25 - 44	>=45	<25	25 - 44	>=45					
Los Alcázares	265	15	64	33	32	75	46	34	17	11	171	32
Cartagena	3.319	304	721	413	301	1.010	570	225	172	221	2.229	472
Fuente Álamo	209	12	39	40	15	66	37	35	13	20	112	29
Mazarrón	525	26	120	75	29	150	125	109	18	44	336	18
San Javier	441	26	111	63	36	143	62	71	25	30	277	38
San Pedro del Pinatar	439	48	105	68	29	92	97	52	31	57	270	29
Torre-Pacheco	535	71	136	89	26	145	68	152	12	76	217	78
La Unión	353	18	67	62	11	105	90	25	17	36	191	84
Comarca	6.086	520	1.363	843	479	1.786	1.095	703	305	495	3.803	780
Región	19.984	1.756	4.485	2.743	1.787	5.393	3.820	2.287	1.254	1.348	12.474	2.621

Fuente: Elaboración propia con datos del Servicio Regional de Empleo y Formación de la Región de Murcia.

Por municipios, y siempre en términos interanuales, el número de parados ascendió en todos los de la Comarca, sobre todo en Fuente Álamo y Mazarrón (+28,9%) y Torre-Pacheco (+28,3%), con el menor incremento en La Unión (+17,7%). Con respecto a noviembre de 2019, el paro en el conjunto de la Comarca aumentó tanto entre los hombres como entre las mujeres y en todos los grupos de edad, aunque porcentualmente en mayor medida entre los menores de 25 años (+35,9% en hombres y +31,8% en mujeres), y entre los hombres de 25 a 44 años (+32,2%).

**Tabla 5. Variación interanual en el número de parados registrados en noviembre de 2020 (%)**

Municipio	Total	Sexo y Edad						Sector				
		Hombres			Mujeres			Agricultura	Industria	Construcción	Servicios	Sin empleo anterior
		<25	25 - 44	>=45	<25	25 - 44	>=45					
Los Alcázares	25,1	27,3	40,3	16,3	65,3	25,0	15,8	45,3	29,3	17,7	21,6	46,4
Cartagena	20,0	38,3	28,8	12,1	38,7	23,7	11,8	35,9	14,8	13,7	19,6	26,0
Fuente Álamo	28,9	30,8	33,1	32,5	53,6	28,9	19,7	27,8	17,3	37,7	29,3	33,0
Mazarrón	28,9	25,2	43,8	20,9	23,8	31,2	26,3	42,7	26,5	31,7	25,6	46,2
San Javier	20,0	19,5	34,9	16,3	26,3	23,4	10,1	33,6	22,9	23,1	17,9	18,7
San Pedro del Pinatar	21,7	36,9	36,6	18,1	21,5	16,3	18,3	28,7	36,0	38,3	19,1	14,6
Torre-Pacheco	28,3	78,0	47,2	24,4	19,5	28,0	13,7	49,5	13,2	46,1	18,6	47,9
La Unión	17,7	17,1	23,7	18,8	8,7	16,9	17,0	45,5	14,0	18,3	13,2	48,8
Comarca	21,5	35,9	32,2	15,2	31,8	23,5	13,7	38,3	17,2	19,8	19,6	28,4
Región	19,9	35,0	30,2	14,3	33,6	20,2	13,0	30,5	11,9	17,4	19,0	28,4

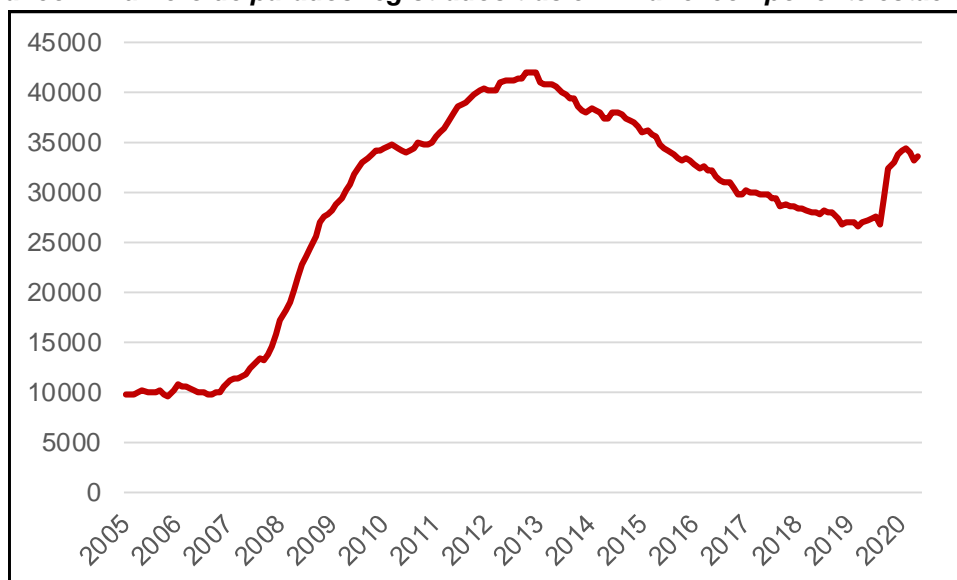
Fuente: Elaboración propia con datos del Servicio Regional de Empleo y Formación de la Región de Murcia.

En términos desestacionalizados<sup>1</sup>, el número de parados registrados en la Comarca aumentó en 421 personas en noviembre de 2020 con respecto a octubre de 2020 (ver Gráfico 2), lo que supone un incremento del 1,3% (ver Gráfico 3). Este dato parecería mostrar el efecto negativo de la segunda oleada

<sup>1</sup> El proceso estadístico de desestacionalización se ha realizado con ARIMA X-12.

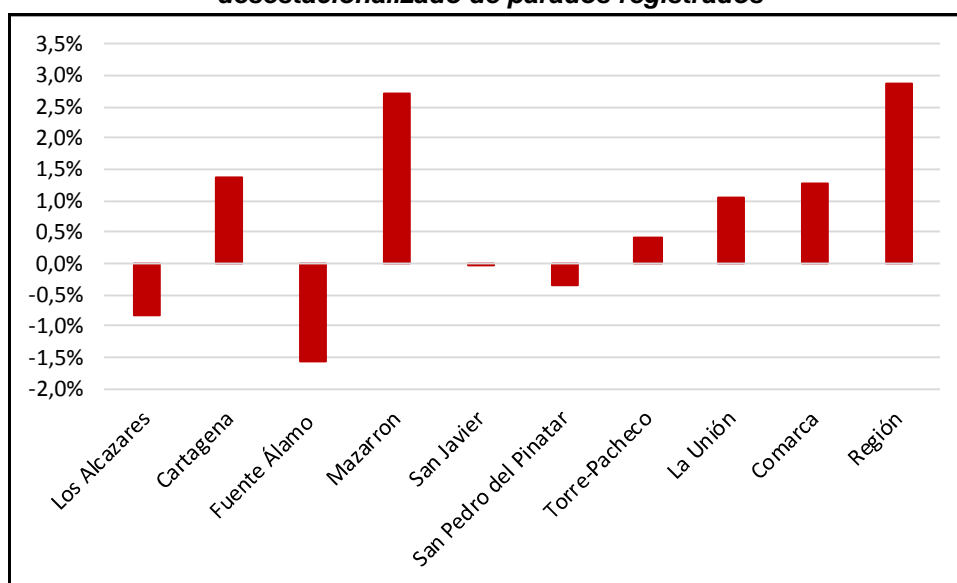
del coronavirus en noviembre en la Comarca, que frena los descensos del paro registrado estacional de los últimos dos meses.

**Gráfico 2. Número de parados registrados tras eliminar el componente estacional**



Fuente: Elaboración propia con datos del Servicio Regional de Empleo y Formación de la Región de Murcia.

**Gráfico 3. Variación porcentual de octubre de 2020 a noviembre de 2020 en el número desestacionalizado de parados registrados**



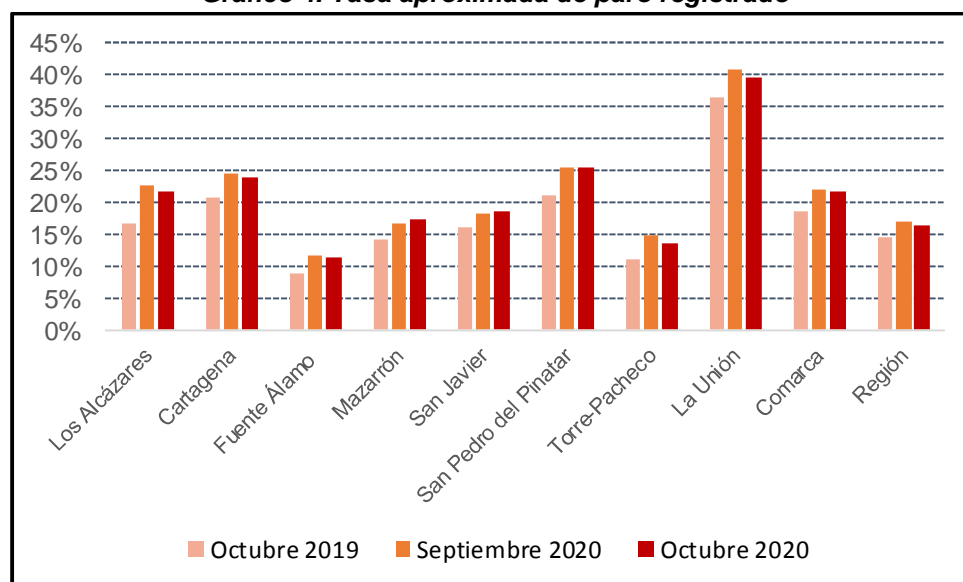
Fuente: Elaboración propia con datos del Servicio Regional de Empleo y Formación de la Región de Murcia.

Por municipios, el paro desestacionalizado subió en noviembre especialmente en Mazarrón (+2,7%) y Cartagena (+1,4%). Por el contrario, se redujo relativamente más en Fuente Álamo (-1,6%). El paro desestacionalizado en el conjunto de la Región de Murcia descendió en noviembre un 2,9%.

## Tasa aproximada de paro registrado

La tasa aproximada de paro registrado (TAPR) de la Comarca con datos de octubre de 2020<sup>2</sup> se situó en el 21,6%%, 0,4 puntos porcentuales (p.p.) por debajo de la de septiembre de 2020, y 3,5 p.p. más elevada que en octubre de 2019 (ver Gráfico 4). Por municipios, la TAPR se redujo en octubre con respecto a agosto en todos los municipios con excepción de Mazarrón y San Javier. Con respecto al mismo mes del año anterior, octubre de 2019, la TAPR subió en todos los municipios. La Unión es el municipio que presentó la TAPR más elevada de la Comarca (39,6%%), seguido de San Pedro del Pinatar (25,4%) y Cartagena (24,0%). Las TAPRs más reducidas de la Comarca las encontramos en Fuente Álamo (11,4%) y Torre-Pacheco (13,6%). La TAPR de la Comarca de Cartagena en octubre fue 5,1 p.p. superior a la de la Región de Murcia, que disminuyó 0,4 p.p. hasta el 16,5%.

**Gráfico 4. Tasa aproximada de paro registrado**



Fuente: Elaboración propia con datos de la Seguridad Social y del Servicio Regional de Empleo y Formación de la Región de Murcia.

## Contratos firmados

El número total de contratos de trabajo firmados en la Comarca de Cartagena en noviembre de 2020 fue de 24.076 contratos (ver Tabla 6), lo que supone 1.829 contratos firmados más que en el mes de octubre (ver Tabla 7), un 8,2% más (ver Tabla 8). El número de contratos firmados aumentó en agricultura (+31,3%) y construcción (+2,5%), con una caída en servicios (-28,9%) e industria (-21,9%).

<sup>2</sup> La TAPR es una medida propuesta por este Servicio de Estudios. Es igual al número de parados dividido por la suma del número de parados y el número de trabajadores afiliados. La TAPR está referida a agosto de 2020 porque la Seguridad Social publicará el dato de septiembre de número de afiliados por municipios a mediados de noviembre.

**Tabla 6. Número de contratos firmados en noviembre de 2020 por sector**

Municipio	Total	Agricultura	Industria	Construcción	Servicios
Los Alcázares	357	190	4	41	122
Cartagena	12.882	8.731	524	511	3.116
Fuente Álamo	1.895	1.649	93	30	123
Mazarrón	1.926	1.271	12	70	573
San Javier	1.220	624	22	67	507
San Pedro del Pinatar	426	140	24	51	211
Torre-Pacheco	5.188	4.634	57	100	397
La Unión	182	29	22	31	100
Comarca	24.076	17.268	758	901	5.149
Región	75.033	43.102	6.733	2.908	22.290

Fuente: Servicio Regional de Empleo y Formación de la Región de Murcia.

**Tabla 7. Variación mensual en el número de contratos firmados en noviembre de 2020**

Municipio	Total	Agricultura	Industria	Construcción	Servicios
Los Alcázares	-537	-69	-21	2	-449
Cartagena	1.388	2.371	-197	74	-860
Fuente Álamo	691	692	20	-5	-16
Mazarrón	112	257	-1	17	-161
San Javier	-154	57	-12	-21	-178
San Pedro del Pinatar	-159	14	4	22	-199
Torre-Pacheco	612	772	2	-6	-156
La Unión	-124	22	-7	-61	-78
Comarca	1.829	4.116	-212	22	-2.097
Región	-676	6.958	-616	-182	-6.836

Fuente: Elaboración propia con datos del Servicio Regional de Empleo y Formación de la Región de Murcia.

**Tabla 8. Variación mensual en el número de contratos firmados en noviembre de 2020 (%)**

Municipio	Total	Agricultura	Industria	Construcción	Servicios
Los Alcázares	-60,1	-26,6	-84,0	5,1	-78,6
Cartagena	12,1	37,3	-27,3	16,9	-21,6
Fuente Álamo	57,4	72,3	27,4	-14,3	-11,5
Mazarrón	6,2	25,3	-7,7	32,1	-21,9
San Javier	-11,2	10,1	-35,3	-23,9	-26,0
San Pedro del Pinatar	-27,2	11,1	20,0	75,9	-48,5
Torre-Pacheco	13,4	20,0	3,6	-5,7	-28,2
La Unión	-40,5	314,3	-24,1	-66,3	-43,8
Comarca	8,2	31,3	-21,9	2,5	-28,9
Región	-0,9	19,3	-8,4	-5,9	-23,5

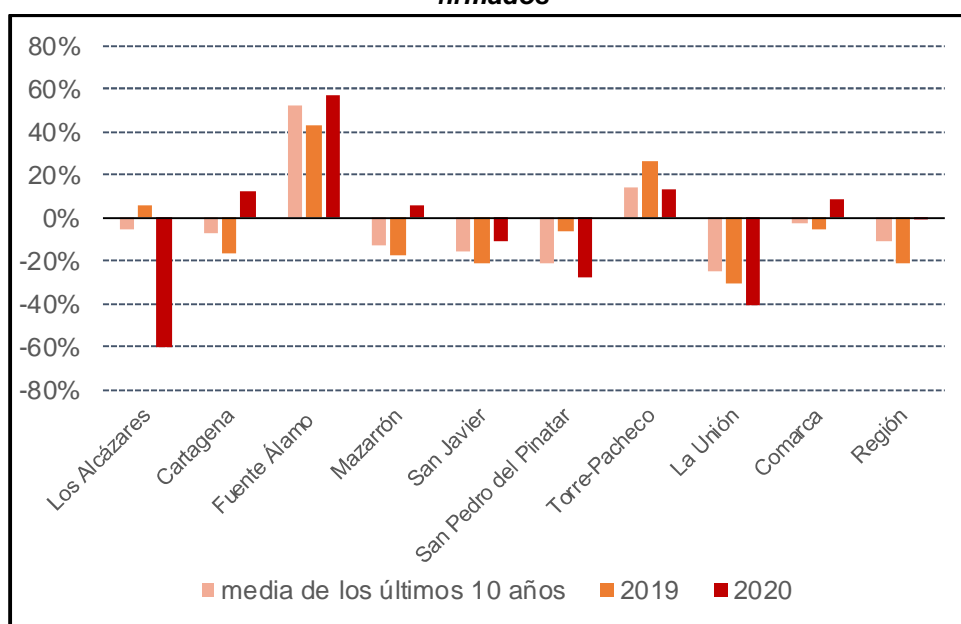
Fuente: Elaboración propia con datos del Servicio Regional de Empleo y Formación de la Región de Murcia. El dato de Industria en Los Alcázares aparece así al representar un incremento de 11 contratos en noviembre frente a 0 de octubre.

Por municipios, el número de contratos firmados en noviembre creció especialmente en Fuente Álamo (57,4%) y Torre-Pacheco (+13,4%). Los

mayores descensos porcentuales en el número de contratos firmados los encontramos en Los Alcázares (-60,1%) y La Unión (-40,5%).

Para poner en contexto la variación en el número de contratos firmados en el mes de noviembre en la Comarca de Cartagena, el aumento observado en noviembre de 2020 contrasta con el descenso experimentado en noviembre de 2019 (-5,3%, ver Gráfico 5), y con el descenso medio de la contratación en los meses de noviembre de los últimos diez años (-2,6%). Es decir, el crecimiento mensual en el número de contratos firmados en la Comarca en noviembre de 2020 contrasta con el habitual descenso en los meses de noviembre.

**Gráfico 5. Variación porcentual de octubre a noviembre en el número de contratos firmados**



Fuente: Elaboración propia con datos del Servicio Regional de Empleo y Formación de la Región de Murcia.

Con respecto al mismo mes del año anterior, noviembre de 2019, el número de contratos firmados en la Comarca de Cartagena en noviembre de 2020 se redujo en 3.402 contratos (ver Tabla 9), un 12,4% menos (ver Tabla 10). En términos interanuales, el número de contratos firmados en la Comarca en noviembre solo disminuyó en servicios (-42,9%). El número de contratos aumentó en el resto de los sectores, especialmente en la construcción (+17,3%). La contratación interanual cayó en el conjunto de la Región de Murcia un 7,9%, 4,5 p.p. menos que en la Comarca de Cartagena.

Por municipios, y siempre en términos interanuales, el número de contratos firmados en noviembre de 2020 solamente aumentó en Fuente Álamo (+29,3%), y Mazarrón (+16,4%), y disminuyó en el resto, sobre todo en Los Alcázares (-60,6%) y San Pedro del Pinatar (-57,4%).



**Tabla 9. Variación interanual en el número de contratos firmados en noviembre de 2020**

Municipio	Total	Agricultura	Industria	Construcción	Servicios
Los Alcázares	-550	-38	-27	12	-497
Cartagena	-372	1.515	83	79	-2.049
Fuente Álamo	429	528	11	19	-129
Mazarrón	299	486	5	-2	-190
San Javier	-516	-352	-7	16	-173
San Pedro del Pinatar	-573	-176	-16	23	-404
Torre-Pacheco	-1.991	-1.699	20	-3	-309
La Unión	-128	25	-22	-11	-120
Comarca	-3.402	289	47	133	-3.871
Región	-6.413	7.550	440	39	-14.442

Fuente: Elaboración propia con datos del Servicio Regional de Empleo y Formación de la Región de Murcia.

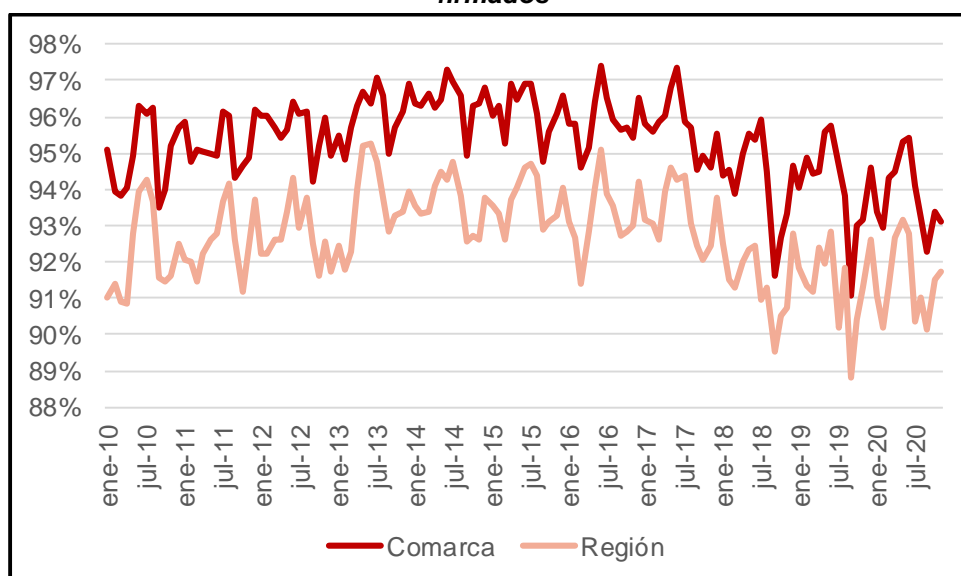
**Tabla 10. Variación interanual en el número de contratos firmados en noviembre de 2020 (%)**

Municipio	Total	Agricultura	Industria	Construcción	Servicios
Los Alcázares	-60,6	-16,7	-87,1	41,4	-80,3
Cartagena	-2,8	21,0	18,8	18,3	-39,7
Fuente Álamo	29,3	47,1	13,4	172,7	-51,2
Mazarrón	18,4	61,9	71,4	-2,8	-24,9
San Javier	-29,7	-36,1	-24,1	31,4	-25,4
San Pedro del Pinatar	-57,4	-55,7	-40,0	82,1	-65,7
Torre-Pacheco	-27,7	-26,8	54,1	-2,9	-43,8
La Unión	-41,3	625,0	-50,0	-26,2	-54,5
Comarca	-12,4	1,7	6,6	17,3	-42,9
Región	-7,9	21,2	7,0	1,4	-39,3

Fuente: Elaboración propia con datos del Servicio Regional de Empleo y Formación de la Región de Murcia.

En cuanto a la modalidad de los nuevos contratos, el 93,1% de los firmados en la Comarca de Cartagena en noviembre de 2020 fueron temporales (ver Gráfico 6). Este dato implica un descenso de la temporalidad de los nuevos contratos de 0,3 p.p. con respecto a octubre de 2020, y un descenso de 0,1 p.p. con respecto a noviembre de 2019. El porcentaje de nuevos contratos temporales sobre el total de nuevos contratos firmados en la Comarca en noviembre de 2020 fue 1,4 p.p. superior al del conjunto de la Región de Murcia, que creció 0,2 p.p. hasta el 91,7%.

**Gráfico 6. Porcentaje de nuevos contratos temporales en el total de nuevos contratos firmados**



Fuente: Elaboración propia con datos del Servicio Regional de Empleo y Formación de la Región de Murcia.

## Conclusión

El número de parados en la Comarca de Cartagena en noviembre de 2020 se situó en 34.367 personas, un 2,0% más que en octubre de 2020 y un 21,5% más que en el mismo mes del año anterior, noviembre de 2019. En términos desestacionalizados el desempleo creció en la Comarca en noviembre de 2020 un 1,3%. El endurecimiento de las medidas restrictivas para luchar contra los rebotes de COVID-19 y la falta de confianza de los consumidores en el contexto sanitario y laboral actual, ambos factores debidos a la segunda oleada del coronavirus, contribuyeron al alza del desempleo en la Comarca, aunque este efecto negativo parece estar remitiendo. No obstante, los aumentos porcentuales de paro en noviembre de 2020 han sido menos acentuados que los de otros años anteriores.

El número de contratos de trabajo firmados en la Comarca de Cartagena en noviembre de 2020 fue de 24.076 contratos, un 8,2% más que en octubre de 2020 y un 12,4% inferior al del mismo mes del año anterior, noviembre de 2019. Destaca el hecho de que la caída interanual de la contratación se ha dado solamente en el sector servicios. De los contratos firmados en noviembre de 2020 en la Comarca, el 93,1% fueron temporales.

Fecha de elaboración del informe: 4 de noviembre de 2020.

Portada: Daniel López Tena.