

COEC



Informe de trabajadores en alta de la Comarca del Campo de Cartagena

OCTUBRE 2022



Servicio de información subvencionado por el Instituto de Fomento de la Región de Murcia, dentro del Convenio de Colaboración INFO-COEC para la ejecución del Programa Marco de Actividades www.coec.es/info.

El número de **trabajadores afiliados a la Seguridad Social** en la Comarca del Campo de Cartagena octubre de 2022 se situó en 127.955 personas (ver Tabla 1), lo que supone 2723 afiliados más respecto del mes de septiembre de 2022 (ver Tabla 2). En el conjunto de la Región de Murcia se registraron 5.446 afiliados nuevos.

Tabla 1. Número de trabajadores afiliados en octubre de 2022 por regímenes

Municipio	Reg. General	Agrario	Hogar	Mar	Autónomos	Total
Alcázares, Los	2.903	1.294	57	5	945	5.200
Cartagena	46.423	5.289	1.218	587	11.126	64.643
Fuente Álamo	4.258	1.852	63	0	1.301	7.474
Mazarrón	5.266	2.894	95	142	2.434	10.831
San Javier	7.726	1.806	187	22	2.429	12.170
San Pedro del Pinatar	4.376	1.028	102	256	1.727	7.489
Torre-Pacheco	9.197	4.379	123	0	2.841	16.540
Unión, La	2.418	416	28	9	737	3.608
Comarca	82.567	18.958	1.873	1.016	23.540	127.955
Región	433.674	76.137	9.951	1.161	103.177	624.100

Nota 1: Elaboración propia basada en datos del Ministerio de Inclusión, Seguridad Social y Migraciones.

Por regímenes, en la Comarca la afiliación aumento en todos ellos, salvo en el régimen del mar que pierde 47 afiliados, lo que representa 4,6%.

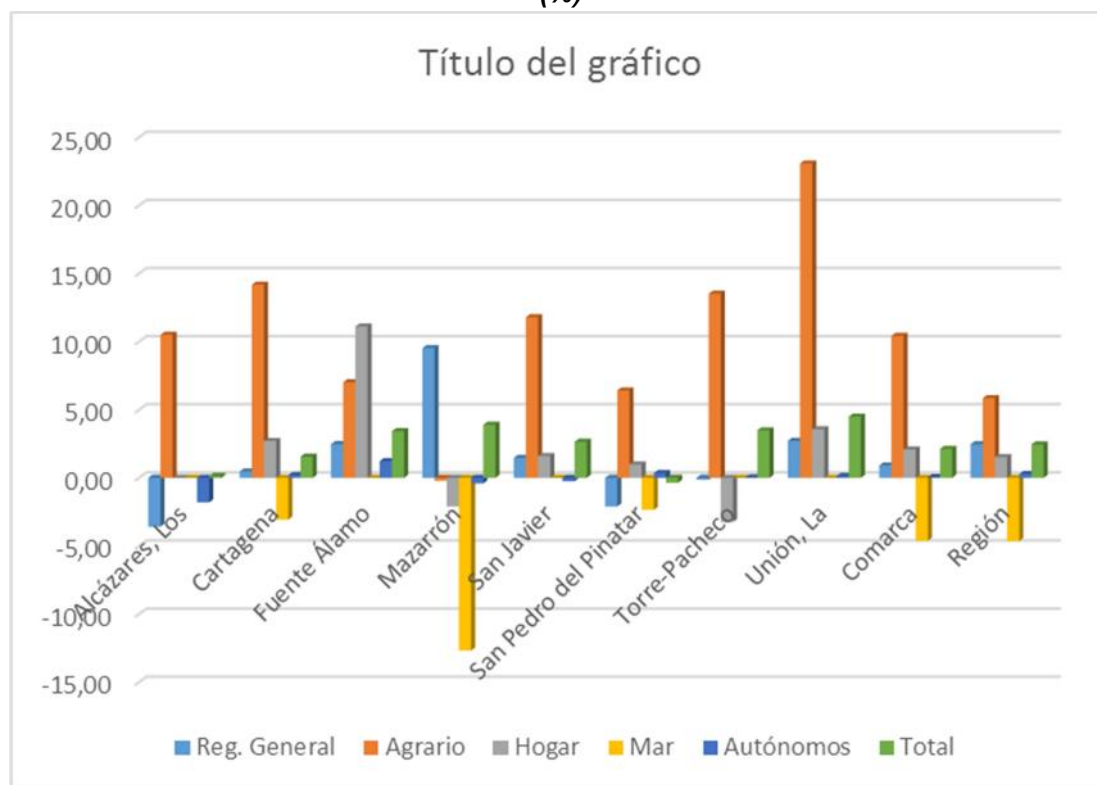
Por municipios y respecto al mes anterior, el número de afiliados aumentó en octubre de 2022 en todos los municipios de la Comarca del Campo de Cartagena, salvo en el municipio de San Pedro del Pinatar donde se perdieron 27 trabajadores en alta, es decir, un 0,36% respecto del mes de septiembre de 2022. (Tabla 2)

Tabla 2. Variación mensual en el número de afiliados en octubre de 2022 por regímenes desagregados.

Municipio	Reg. General		Agrario		Hogar		Mar		Autónomos		Total	
	Abs	%	Abs	%	Abs	%	Abs	%	Abs	%	Abs	%
Alcázares, Los	-108	-3,59	136	10,51	0	0,00	0,00	0,00	-17	-1,80	7	0,13
Cartagena	218	0,47	750	14,18	33	2,71	-18,00	-3,07	22	0,20	1005	1,55
Fuente Álamo	103	2,48	130	7,02	7	11,11	0,00	0,00	16	1,23	256	3,43
Mazarrón	458	9,53	-6	-0,21	-2	-2,11	-18,00	-12,68	-10	-0,41	422	3,90
San Javier	112	1,47	213	11,79	3	1,60	0,00	0,00	-6	-0,25	322	2,65
San Pedro del Pinatar	-94	-2,10	66	6,42	1	0,98	-6,00	-2,34	6	0,35	-27	0,36
Torre-Pacheco	-13	-0,14	592	13,52	-4	-3,25	0,00	0,00	1	0,04	576	3,48
Unión, La	64	2,72	96	23,08	1	3,57	0,00	0,00	1	0,14	162	4,49
Comarca	740	0,90	1977	10,43	39	2,08	-47,00	-4,63	13	0,06	2723	2,13
Región	10429	2,46	4453	5,85	151	1,52	-54,00	-4,65	296	0,29	5446	2,45

Nota 2: Elaboración propia con los datos del Ministerio de Inclusión, Seguridad Social y Migraciones.

Gráfico 1. Variación porcentual en el número de afiliados de septiembre a octubre 2022 (%)



Nota 3: Elaboración propia con los datos del Ministerio de Inclusión, Seguridad Social y Migraciones.

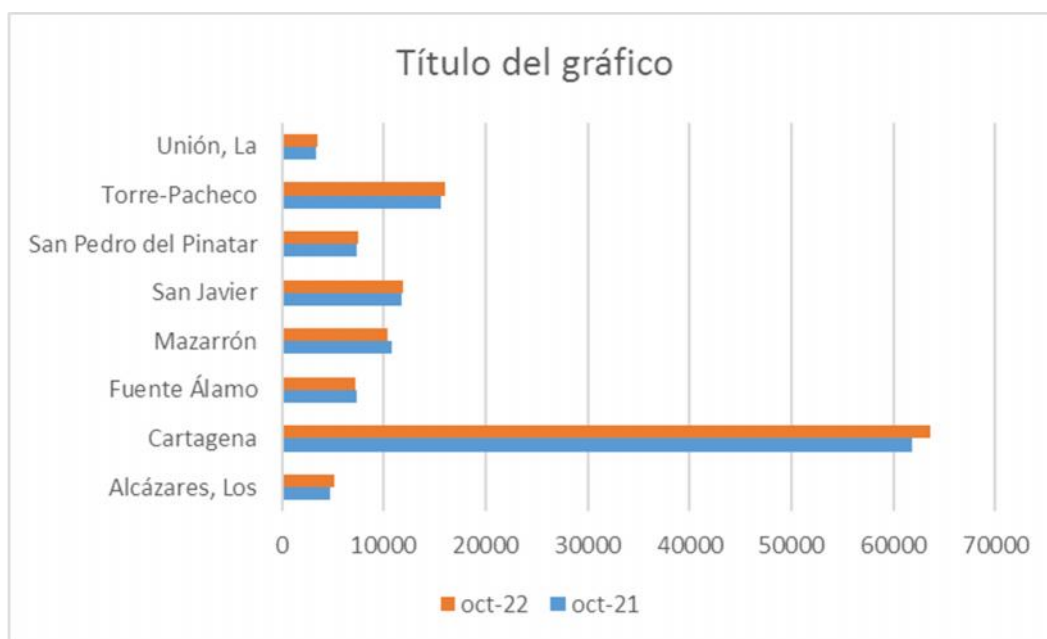
En **términos interanuales**, la Comarca ganó en su conjunto 1.846 trabajadores afiliados en octubre de 2022 con respecto a octubre de 2021, si bien se observa un descenso en el número de trabajadores en alta en todos los regímenes, siendo el régimen general el único que aumenta en un 1,8%. por lo tanto, supone una mejoría con relación al año anterior. Analizados los datos por municipios de la Comarca del Campo de Cartagena, presentan un descenso de trabajadores en alta los municipios de Fuente Álamo y Mazarrón. (ver Tabla 3).

Tabla 3. Variación interanual del número de afiliados por regímenes desagregados en la Comarca del Campo de Cartagena, octubre 2021-2022.

Municipio	Reg. General		Agrario		Hogar		Mar		Autónomos		Total	
	Abs	%	Abs	%	Abs	%	Abs	%	Abs	%	Abs	%
Alcázares, Los	-154	-5,30	29	2,24	4	7,02	5	100,00	12	1,27	336	6,46
Cartagena	1251	2,71	-728	-16,04	-59	-4,98	49	8,10	-75	-0,68	1838	2,89
Fuente Álamo	-88	-2,12	-154	-8,94	-6	-10,71	0	0,00	-34	-2,65	-95	-1,32
Mazarrón	-638	-13,27	-108	-3,72	3	3,09	-11	-6,88	-1	-0,04	-404	-3,88
San Javier	96	1,26	-274	-17,20	-24	-13,04	-55	30,50	5	0,21	45	0,38
San Pedro del Pinatar	217	4,85	-134	-13,93	-9	-8,91	-15	-5,73	30	1,74	197	2,62
Torre-Pacheco	359	3,90	-657	-17,35	-7	-5,51	0	0,00	-28	-0,99	296	1,85
Unión, La	-11	-0,47	-103	-32,19	-8	-29,63	3	33,33	8	1,09	81	2,35
Comarca	1477	1,81	-2129	-12,44	-106	-5,78	-24	-2,26	-83	-0,35	2294	1,83

Nota 4: Elaboración propia con los datos del Ministerio de Inclusión, Seguridad Social y Migraciones.

Gráfico 2. Variación interanual en el número de afiliados totales en la Comarca entre octubre 2021 a octubre 2022.



Nota 5: Elaboración propia con los datos del Ministerio de Inclusión, Seguridad Social y Migraciones.

En **términos interanuales**, la Comarca ganó en su conjunto 1.846 trabajadores afiliados en octubre de 2022 con respecto a octubre de 2021, si bien se observa un descenso en el número de trabajadores en alta en todos los regímenes, siendo el régimen general el único que aumenta en un 1,8%. por lo tanto, supone una mejoría con relación al año anterior.

Analizados los datos interanuales en cada uno de los municipios de la Comarca del Campo de Cartagena, se observa un descenso de trabajadores en alta en los municipios de Fuente Álamo y Mazarrón. (ver Tabla 3).

Fecha de elaboración del informe: 18 de noviembre de 2022.



Servicio de información parcialmente subvencionado por el Instituto de Fomento de la Región de Murcia, dentro del Convenio de Colaboración INFO-COEC para la ejecución del Programa Marco de Actividades www.coec.es/info