



Informe de afiliación a la Seguridad Social de la Comarca del Campo de Cartagena

Diciembre 2025



Servicio de información subvencionado por el Instituto de Fomento de la Región de Murcia, dentro del Convenio de Colaboración INFO-COEC para la ejecución del Programa Marco de Actividades
www.coec.es/info



Diciembre 2025: Informe de trabajadores en situación de alta en la Seguridad Social en la Comarca del Campo de Cartagena.

En el mes de diciembre de 2025, la Comarca del Campo de Cartagena ha registrado 135.889 trabajadores en situación de alta en la Seguridad Social, por tanto, disminuye el número de afiliados un 1,2%.

En términos interanuales, los afiliados a la Seguridad Social son 2.409 más que en diciembre del año 2024, es decir, 1,77% más que hace un año.

Tabla 1. Número total de trabajadores afiliados por regímenes.

Municipio	Reg. General	Agrario	Hogar	Mar	Autónomos	Total
Alcázares, Los	3.064	1.409	52	6	1.044	5.575
Cartagena	48.186	5.729	1.064	534	11.341	66.854
Fuente Álamo	4.749	1.951	60	0	1.364	8.124
Mazarrón	6.139	2.866	87	55	2.549	11.696
San Javier	8.519	2.021	155	12	2.554	13.261
San Pedro del Pinatar	5.176	1.226	86	229	1.892	8.609
Torre-Pacheco	10.402	4.657	104	<5	2.909	18.072
Unión, La	2.417	440	25	15	801	3.698
Comarca	88.652	20.299	1.633	851	24.454	135.889
Región	483.239	79.052	8.798	971	105.802	677.862
España	17.229.539	672.298	342.676	57.292	3.419.210	21.679.951

Nota 1: Elaboración propia basada en datos del Ministerio de Inclusión, Seguridad Social y Migraciones.

Por regímenes todos presentan una disminución del número de trabajadores en situación de alta en la Seguridad Social. En términos absolutos, el Régimen General es el que pierde mayor número de afiliados (-1408 afiliados), seguido del Régimen Especial del Mar (-117 afiliados) y el Régimen Especial de Trabajadores Autónomos (-54 afiliados). Sin embargo, en términos porcentuales, el Régimen del Mar es el que mayor porcentaje de afiliados pierde, un -13,75 %; seguido del Régimen del Hogar, con -1,16% afiliados; y Régimen General con un -1,59%. (Ver Tabla 2)

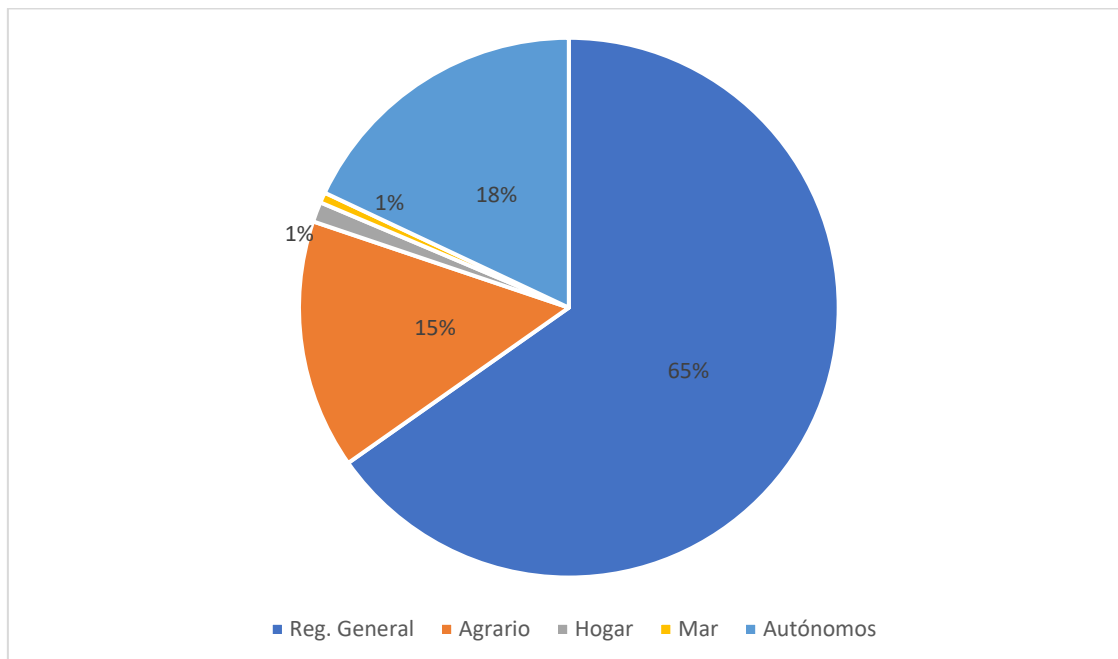
Tabla 2. Variación mensual en el número de afiliados por regímenes desagregados.

Municipio	Reg. General		Agrario		Hogar		Mar		Autónomos		Total	
	Abs	%	Abs	%	Abs	%	Abs	%	Abs	%	Abs	%
Alcázares, Los	-146	-4,77	-12	-0,84	1	1,92	0	0,00	-7	-0,67	-164	-2,94
Cartagena	-841	-1,75	80	1,42	-18	-1,66	-36	-6,74	-32	-0,28	-847	-1,27
Fuente Álamo	-45	-0,95	5	0,26	0	0,00	0	0,00	-4	-0,29	-44	-0,54
Mazarrón	-64	-1,03	-55	-1,92	5	6,10	-81	-59,56	-10	-0,39	-205	-1,75
San Javier	-89	-1,04	-8	-0,40	-3	-1,94	0	0,00	-21	-0,82	-121	-0,91
San Pedro del Pinatar	-25	-0,48	-8	-0,65	-2	-2,27	0	0,00	10	0,53	-48	-0,56
Torre-Pacheco	-187	-1,80	-6	-0,13	0	0,00	0	0,00	5	0,17	-188	-1,04
Unión, La	-11	-0,45	-3	-0,68	-2	-7,41	0	0,00	5	0,63	-11	-0,30
Comarca	-1.408	-1,59	-7	-0,03	-19	-1,16	-117	-13,75	-54	-0,22	-1.628	-1,20
Región	-5.339	-1,09	693	0,88	-59	-0,67	-234	-20,97	-264	-0,25	-3.092	-0,46

Nota 2: Elaboración propia con los datos del Ministerio de Inclusión, Seguridad Social y Migraciones.

Por municipios, el número de trabajadores en situación de alta también se contrae en todos, siendo Cartagena la que mayor pérdida de afiliados presenta, pues reduce los afiliados en 847 (-1,27%), siendo 841 pertenecientes al Régimen General. Mazarrón pierde 205 afiliados, un -1,75%; Torre Pacheco pierde 188 (-1,04%); Los Alcázares reduce el número de trabajadores en alta en 164 (-2,94%); y San Javier pierde 121 afiliados (0,91%). San Pedro del Pinatar, Fuente Alamo y La Unión, aunque también pierden afiliados, presentan cifras alejadas de la centena. La Unión es el municipio que menos afiliados pierde (11 afiliados) de manera que la variación que presenta es mínima: -0,3% afiliados. (Ver Tabla 2)

Gráfico 1. Porcentaje de trabajadores en alta por regímenes en septiembre de 2025 en la Comarca.



Nota 3: Elaboración propia con los datos del Ministerio de Inclusión, Seguridad Social y Migraciones.

Análisis interanual de los datos de afiliación a la Seguridad Social.

En términos interanuales, la Comarca del Campo de Cartagena tiene 2.409 afiliados más que en diciembre de 2024, lo que supone un 1,77% más de trabajadores en situación de alta respecto de hace un año.

Tabla 3. Comparativa interanual del número de afiliados por regímenes desagregados en la Comarca del Campo de Cartagena: diciembre 2024 -diciembre 2025.

Municipio	Reg. General		Agrario		Hogar		Mar		Autónomos		Total	
	dic-24	dic-25	dic-24	dic-25	dic-24	dic-25	dic-24	dic-25	dic-24	dic-25	dic-24	dic-25
Alcázares, Los	2.938	3.064	1.436	1.409	54	52	5	6	971	1.044	5.404	5.575
Cartagena	47.338	48.186	5.904	5.729	1.156	1.064	550	534	11.190	11.341	66.138	66.854
Fuente Álamo	4.672	4.749	1.957	1.951	63	60	0	0	1.316	1.364	8.008	8.124
Mazarrón	5.969	6.139	2.956	2.866	90	87	49	55	2.468	2.549	11.532	11.696
San Javier	8.162	8.519	1.996	2.021	164	155	8	12	2.515	2.554	12.845	13.261
San Pedro del Pinatar	4.975	5.176	1.154	1.226	98	86	219	229	1.824	1.892	8.270	8.609
Torre-Pacheco	9.983	10.402	4.709	4.657	116	104	<5	<5	2.867	2.909	17.675	18.072
Unión, La	2.353	2.417	443	440	37	25	15	15	760	801	3.608	3.698
Comarca	86.390	88.652	20.555	20.299	1.778	1.633	846	851	23.911	24.454	133.480	135.889
Región	468.315	483.239	77.351	79.052	9.462	8.798	965	971	104.270	105.802	660.363	677.862
España	16.722.107	17.229.539	686.467	672.298	352.760	342.676	57.307	57.292	3.381.591	3.419.210	21.201.126	21.679.951

Nota 4: Elaboración propia con los datos del Ministerio de Inclusión, Seguridad Social y Migraciones.

Por regímenes, crece la afiliación en el General con 2.262 afiliados más (2,55%), en Autónomos con 543, esto es 2,2%; y le sigue el Mar con 5 trabajadores más en alta, 0,59%.

Sin embargo, el Régimen Agrario y el del Hogar pierden afiliados, siendo más destacada la pérdida en el Régimen del Hogar que se reduce un 8,8%, es decir, 145 trabajadores menos.

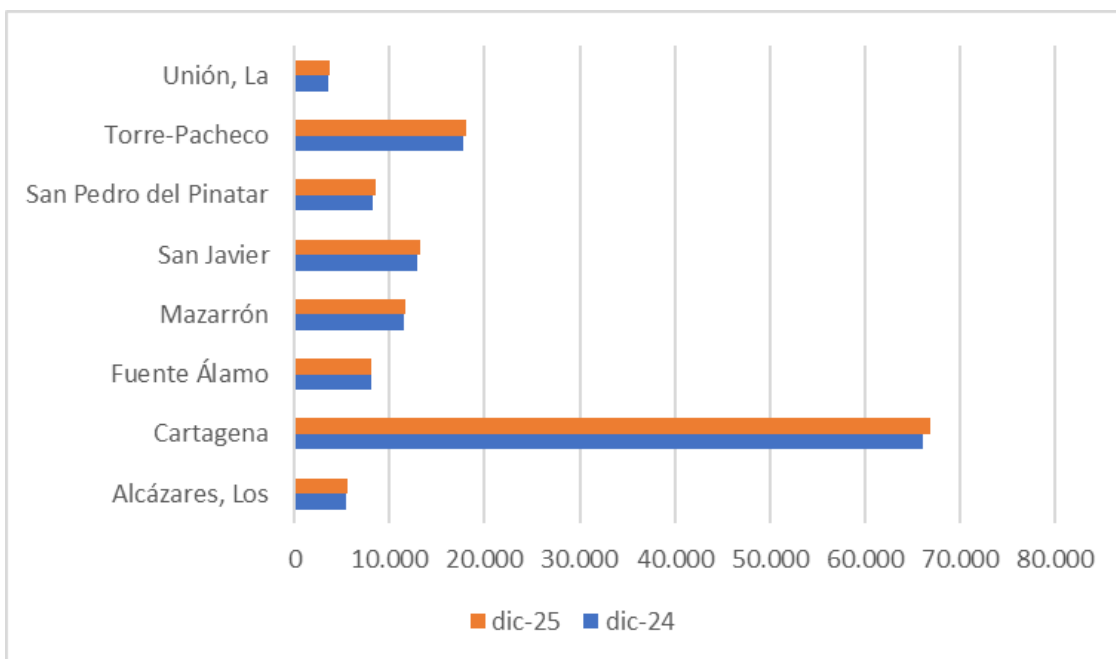
Por municipios, y en términos interanuales, todos han aumentado el número de trabajadores en situación de alta en la Seguridad Social. Los municipios donde se observa un mayor aumento del número de trabajadores de alta son, por este orden, Cartagena (716 afiliados; 1,07%), San Javier (416 afiliados; 3,14%) y Torre-Pacheco (397, 2,20%); y San Pedro del Pinatar (339, 3,94%). Siguen, por este orden Los Alcázares, Mazarrón, Fuente Alamo y La Unión. En este caso, los datos continúan presentando una evolución favorable. (Ver Tablas 3 y 4)

Tabla 4. Variación interanual del número de afiliados por regímenes desagregados en la Comarca del Campo de Cartagena: diciembre 2024 -diciembre 2025.

Municipio	Reg. General		Agrario		Hogar		Mar		Autónomos		Total	
	Abs	%	Abs	%	Abs	%	Abs	%	Abs	%	Abs	%
Alcázares, Los	126	4,11	-27	-1,92	-2	-3,85	1	16,67	73	6,99	171	3,07
Cartagena	848	1,76	-175	-3,05	-92	-8,65	-16	-3,00	151	1,33	716	1,07
Fuente Álamo	77	1,62	-6	-0,31	-3	-5,00	0	0,00	48	3,52	116	1,43
Mazarrón	170	2,77	-90	-3,14	-3	-3,45	6	10,91	81	3,18	164	1,40
San Javier	357	4,19	25	1,24	-9	-5,81	4	33,33	39	1,53	416	3,14
San Pedro del Pinatar	201	3,88	72	5,87	-12	-13,95	10	4,37	68	3,59	339	3,94
Torre-Pacheco	419	4,03	-52	-1,12	-12	-11,54	0	0,00	42	1,44	397	2,20
Unión, La	64	2,65	-3	-0,68	-12	-48,00	0	0,00	41	5,12	90	2,43
Comarca	2.262	2,55	-256	-1,26	-145	-8,88	5	0,59	543	2,22	2.409	1,77
Región	14.924	3,09	1.701	2,15	-664	-7,55	6	0,62	1.532	1,45	17.499	2,58
España	507.432	2,95	-14.169	-2,11	-10.084	-2,94	-15	-0,03	37.619	1,10	478.825	2,21

Nota 5: Elaboración propia con los datos del Ministerio de Inclusión, Seguridad Social y Migraciones.

Gráfico 2. Comparativa interanual en el número de afiliados totales en la Comarca entre diciembre 2024 -diciembre 2025.



Nota 6: Elaboración propia con los datos del Ministerio de Inclusión, Seguridad Social y Migraciones.

Conclusión.

En diciembre de 2025 vemos que se frena la afiliación de trabajadores en todos los municipios de la Comarca del Campo de Cartagena, que presentó tendencia positiva los meses anteriores, y en todos los Regímenes de la Seguridad Social.

Sin embargo, vistos los datos en comparación con el mes de diciembre de 2024, la tendencia es positiva y nuestra Comarca cuenta con 135.889 los trabajadores en situación de alta en la Seguridad Social: 1,77% más que hace un año. Esta misma mejoría se traslada a todos los municipios de nuestro territorio. Los municipios que muestran mejores datos son: Cartagena, San Javier, Torre-Pacheco y San Pedro del Pinatar.

Cartagena, 19 de enero de 2026.